

IP Link Pro

Процессоры управления с Ethernet и повышенным быстродействием и безопасностью

- ▶ Процессоры управления с повышенным быстродействием и безопасностью для использования с сенсорными панелями TouchLink Pro и устройствами eBUS
- ▶ Несколько AV-портов обеспечивают различные варианты управления для проектов самого разного масштаба
- ▶ Поддержка защищённых стандартных протоколов передачи данных
- ▶ Доступно мощное программное обеспечение для настройки, программирования и управления ресурсами enterprise-масштаба
- ▶ Разработаны в компактных корпусах с установкой в стойку или мебель



Extron Electronics
INTERFACING, SWITCHING AND CONTROL

Процессоры управления IP Link Pro

Процессоры управления серии IP Link Pro взаимодействуют с интерфейсами TouchLink® Pro, включая сенсорные панели, TLI Pro 101, CCI Pro 700 и приложение Extron Control. Эти процессоры управления функционируют в виде автономного или интегрированного в другие устройства Extron решения и осуществляют управление и мониторинг, включая доступ почти к любому AV-устройству, по стандартным сетям или Интернет. Они выпускаются с различными комбинациями портов: RS-232, ИК, реле, «сухие контакты», входы/выходы Flex, eBUS и Ethernet. Это позволяет объединить устройства отображения, коммутаторы, источники, системы управления экраном и освещением в одну сеть для централизованного управления и эксплуатации через систему управления.

Конфигурирование или программирование на ваш выбор

Настройка процессоров управления серии IP Link Pro может осуществляться в программном обеспечении Global Configurator Plus или Global Configurator Professional, либо устройства можно запрограммировать в программе Global Scripter.

Global Configurator Professional

Global Configurator® представляет собой самое мощное и многофункциональное программное обеспечение от Extron для настройки систем управления. Оно специально разработано для использования с устройствами управления серии Pro от Extron, в том числе с сенсорными панелями TouchLink® Pro, процессорами управления IP Link® Pro, устройствами eBUS и контроллерами MediaLink® Plus. Такие мощные функции, как условная логика, переменные и макросы, обеспечивают намного большую гибкость проектирования сложных систем. Выпускаются две версии программы Global Configurator. Global Configurator Plus идеально подходит для небольших проектов с необходимостью использования одного процессора и одного интерфейса управления. Версия Global Configurator Professional специально разработана для применения в инсталляциях, где требуются несколько процессоров управления, расширенные функциональные возможности и улучшенное конфигурирование. Для получения доступа к Global Configurator Professional необходимо успешно завершить программу сертификации ECP («Профессионал по системам управления Extron»).



Global Scriptor

Global Scriptor® – это мощное и многофункциональное программное обеспечение Extron для программирования систем управления. Эта многофункциональная интегрированная среда используется для программирования систем управления серии Pro от Extron на основе простого для изучения языка программирования Python. Global Scriptor включает в себя уникальную библиотеку Python от Extron: ControlScript®, которая разработана для увеличения продуктивности AV-программистов путём объединения функций, используемых в проектах систем AV-управления, а также полезной документации, справочных материалов и примеров кода. В Extron создали Global Scriptor и библиотеки ControlScript Python, принимая во внимание мнение и опыт программистов. Работая сообща, эти компоненты делают процесс создания усовершенствованных, инновационных программируемых систем управления простым как никогда раньше.

Откройте новые мощные функции с LinkLicense

Лицензия LinkLicense® от Extron – это быстрый и экономичный способ значительно расширить возможности устройств Extron для пользователей. Лицензия LinkLicense приобретается на всю систему, а не на одного пользователя и не влечёт за собой скрытых расходов.

Управление ресурсами enterprise-масштаба

Серверное программное обеспечение GlobalViewer® Enterprise упрощает управление ресурсами AV-систем благодаря интуитивному выполнению сотен типовых AV-задач. Независимо от того, сколько помещений задействовано в вашем проекте: 5 или 5000, GlobalViewer Enterprise обеспечивает эффективный и гибкий метод эксплуатации, управления и мониторинга аудио- и видеоустройств Extron и сторонних производителей по стандартной сети. Службы поддержки оценят оперативность и гибкость, которые обеспечивает программа GlobalViewer Enterprise при доступе к данным об использовании устройств, создании отчётов и управлении системой с любого компьютера в сети LAN или WAN.



Процессоры управления IP Link Pro



Светодиодные индикаторы
Помощь при мониторинге и устранении неполадок в портах управления

ИК-приёмник
Для создания индивидуальных ИК-драйверов

Порты питания постоянного тока
Четыре порта подключения постоянного тока для питания удалённых устройств

Встроенный блок питания
Для универсальной совместимости

Порты RS-232
Шесть двунаправленных портов RS-232

Порты RS-232
Два двунаправленных порта RS-232/RS-422/RS-485

Восемь портов ИК/RS-232
Восемь портов ИК/RS-232 для управления источниками

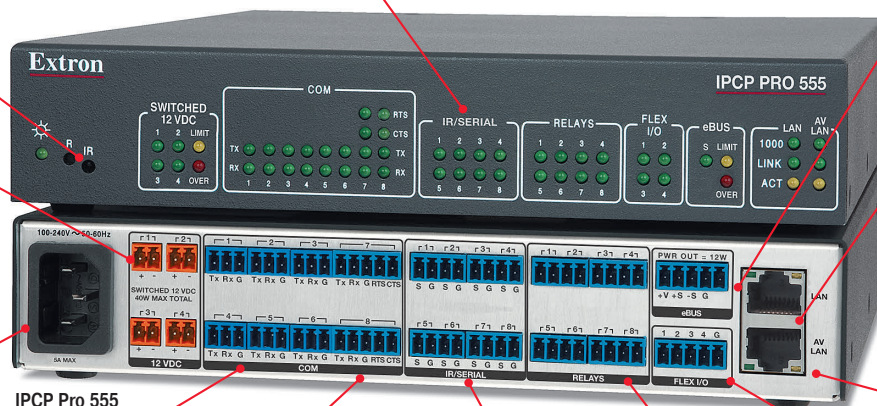
Восемь реле
Для управления функциями помещений

Четыре порта входов/выходов Flex
Обеспечивают автоматизацию системы и обратную связь

Порт eBUS
Для подключения устройств с поддержкой eBUS

Два порта Gigabit Ethernet
Для управления и контроля по сети

Порт AV LAN
Позволяет изолировать AV-устройства от общекорпоративной сети и защитить их от внешнего воздействия или вмешательства



IPCP Pro 555

Процессор управления IP Link Pro

IPCP Pro 555 – это многофункциональный, производительный процессор управления Extron с защищённым, выделенным портом LAN для AV-оборудования. Устройство поддерживает стандарты повышенной безопасности и оборудовано двумя портами Gigabit Ethernet, что обеспечивает совместимость с различными сенсорными панелями серии TouchLink Pro на базе стандартной сетевой инфраструктуры. Один из двух портов Ethernet, AV LAN, используется для управления локальными AV-устройствами и их защиты от внешнего воздействия или вмешательства. IPCP Pro 555 можно использовать с лицензией LinkLicense® от Extron, что ещё больше расширит возможности систем управления Extron серии Pro. IPCP Pro 555 является идеальным решением для управления несколькими устройствами и типами сигналов в пределах AV-систем, для которых требуется изолированная сеть.

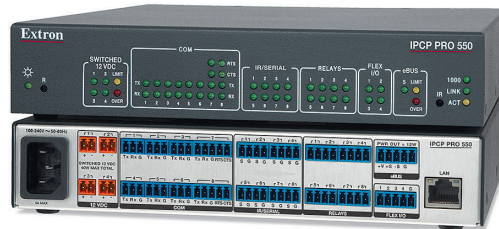
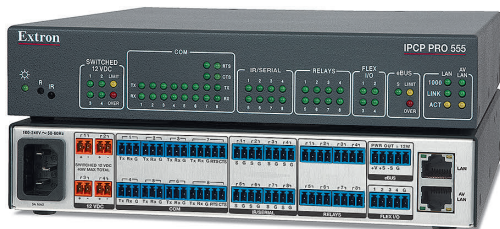
Основные характеристики IPCP Pro 555

- ▶ Поддержка сенсорных панелей TouchLink Pro и кнопочных панелей eBUS®
- ▶ Порт AV LAN позволяет изолировать AV-устройства от общекорпоративной сети
- ▶ Поддержка защищённых стандартных протоколов передачи данных
- ▶ Поддержка LinkLicense
- ▶ Шесть двунаправленных портов RS-232 с программным подтверждением установления связи
- ▶ Два двунаправленных порта RS-232/RS-422/RS-485 с аппаратным и программным подтверждением установления связи
- ▶ Восемь портов ИК/RS-232 для однонаправленного управления внешними устройствами
- ▶ Четыре порта входов/выходов Flex
- ▶ Восемь реле для управления функциями помещений
- ▶ Порт eBUS для подключения кнопочных панелей и аксессуаров серии eBUS
- ▶ Четыре независимо включаемых выхода 12 В постоянного тока

eBUS

LinkLicense

Процессоры управления IP Link® Pro совместимы с сенсорными панелями TouchLink® Pro и другими устройствами серии Pro для управления AV-системами и помещениями. С помощью тысяч сертифицированных в Extron драйверов устройств они осуществляют управление и мониторинг, а также предоставляют доступ почти к любому AV-устройству по сетям LAN, WAN и Интернет. Все процессоры управления IP Link Pro поддерживают широко распространённые протоколы системы управления зданием (BMS).



IPCP Pro 555

- Поддержка сенсорных панелей TouchLink® Pro и кнопочных панелей eBUS®
- Порт AV LAN позволяет изолировать AV-устройства от общекорпоративной сети
- Поддержка защищённых стандартных протоколов передачи данных
- Поддержка LinkLicense®
- Шесть двунаправленных портов RS-232 с программным подтверждением установления связи
- Два двунаправленных порта RS-232/RS-422/RS-485 с аппаратным и программным подтверждением установления связи

IPCP Pro 550

- Поддержка сенсорных панелей TouchLink® Pro и кнопочных панелей eBUS®
- Поддержка защищённых стандартных протоколов передачи данных
- Поддержка LinkLicense®
- Шесть двунаправленных портов RS-232 с программным подтверждением установления связи
- Два двунаправленных порта RS-232/RS-422/RS-485 с аппаратным и программным подтверждением установления связи

Модель	Описание версии	Партномер
IPCP Pro 555	Процессор управления IP Link Pro	60-1434-01
IPCP Pro 555	Процессор управ. IP Link Pro, обновление интерфейса с LL	60-1434-01A

Модель	Описание версии	Партномер
IPCP Pro 550	Процессор управления IP Link Pro	60-1418-01
IPCP Pro 550	Процессор управ. IP Link Pro, обновление интерфейса с LL	60-1418-01A



IPCP Pro 360

- Поддержка сенсорных панелей TouchLink® Pro и кнопочных панелей eBUS®
- Три порта AV LAN позволяют изолировать AV-устройства от общекорпоративной сети
- Порты AV LAN обеспечивают передачу питания по технологии PoE+ внешним устройствам
- Поддержка защищённых стандартных протоколов передачи данных
- Поддержка LinkLicense®
- Два двунаправленных порта RS-232 с программным подтверждением установления связи
- Один двунаправленный порт RS-232/RS-422/RS-485 с аппаратным и программным подтверждением установления связи

IPCP Pro 350

- Поддержка сенсорных панелей TouchLink® Pro и кнопочных панелей eBUS®
- Поддержка защищённых стандартных протоколов передачи данных
- Поддержка LinkLicense®
- Два двунаправленных порта RS-232 с программным подтверждением установления связи
- Один двунаправленный порт RS-232/RS-422/RS-485 с аппаратным и программным подтверждением установления связи

Модель	Описание версии	Партномер
IPCP Pro 360	Процессор управления IP Link Pro	60-1432-01
IPCP Pro 360	Процессор управ. IP Link Pro, обновление интерфейса с LL	60-1432-01A

Модель	Описание версии	Партномер
IPCP Pro 350	Процессор управления IP Link Pro	60-1417-01
IPCP Pro 350	Процессор управ. IP Link Pro, обновление интерфейса с LL	60-1417-01A

Процессоры управления IP Link Pro



IPCP Pro 355DR

- Поддержка сенсорных панелей TouchLink® Pro и кнопочных панелей eBUS®
- Порт AV LAN позволяет изолировать AV-устройства от общекорпоративной сети
- Поддержка защищённых стандартных протоколов передачи данных
- Поддержка LinkLicense®
- Два двунаправленных порта RS-232 с программным подтверждением установления связи
- Один двунаправленный порт RS-232/RS-422/RS-485 с аппаратным и программным подтверждением установления связи
- Надёжная установка на стандартную DIN-рейку

IPCP Pro 350DR

- Поддержка сенсорных панелей TouchLink® Pro и кнопочных панелей eBUS®
- Поддержка защищённых стандартных протоколов передачи данных
- Поддержка LinkLicense®
- Два двунаправленных порта RS-232 с программным подтверждением установления связи
- Один двунаправленный порт RS-232/RS-422/RS-485 с аппаратным и программным подтверждением установления связи
- Надёжная установка на стандартную DIN-рейку

Модель	Описание версии	Партномер
IPCP Pro 350DR	Процессор управления IP Link Pro, DIN-рейка	60-1433-01
IPCP Pro 355DR	Процессор управ. IP Link Pro, DIN-рейка, обновление интерфейса с LL	60-1433-01A

Модель	Описание версии	Партномер
IPCP Pro 350DR	Процессор управления IP Link Pro, DIN-рейка	60-1430-01
IPCP Pro 355DR	Процессор управ. IP Link Pro, DIN-рейка, обновление интерфейса с LL	60-1430-01A



IPCP Pro 255

- Поддержка сенсорных панелей TouchLink® Pro и кнопочных панелей eBUS®
- Порт AV LAN позволяет изолировать AV-устройства от общекорпоративной сети
- Поддержка защищённых стандартных протоколов передачи данных
- Поддержка LinkLicense®
- Один двунаправленный порт RS-232 с программным подтверждением установления связи
- Один двунаправленный порт RS-232/RS-422/RS-485 с аппаратным и программным подтверждением установления связи

IPCP Pro 250

- Поддержка сенсорных панелей TouchLink® Pro и кнопочных панелей eBUS®
- Поддержка защищённых стандартных протоколов передачи данных
- Поддержка LinkLicense®
- Один двунаправленный порт RS-232 с программным подтверждением установления связи
- Один двунаправленный порт RS-232/RS-422/RS-485 с аппаратным и программным подтверждением установления связи

Модель	Описание версии	Партномер
IPCP Pro 255	Процессор управления IP Link Pro	60-1431-01
IPCP Pro 255	Процессор управ. IP Link Pro, обновление интерфейса с LL	60-1431-01A

Модель	Описание версии	Партномер
IPCP Pro 250	Процессор управления IP Link Pro	60-1429-01
IPCP Pro 250	Процессор управ. IP Link Pro, обновление интерфейса с LL	60-1429-01A

IPL Pro S1

- Поддержка сенсорных панелей TouchLink® Pro
- Поддержка защищённых стандартных протоколов передачи данных
- Один двунаправленный порт RS-232 с аппаратным и программным подтверждением установления связи
- Функция Power over Ethernet позволяет процессорам управления получать питание и сигналы управления по одному кабелю Ethernet, устраняя необходимость в локальном блоке питания



Модель
IPL Pro S1

Описание версии
Один порт RS-232

Партномер
60-1412-01

IPL Pro S3

- Поддержка сенсорных панелей TouchLink® Pro
- Поддержка защищённых стандартных протоколов передачи данных
- Поддержка таких широко распространённых протоколов системы управления зданием BMS, как BACnet, KNX и DALI
- Эксплуатация, мониторинг и управление AV-оборудованием по стандартной сети Ethernet
- Функция Power over Ethernet позволяет процессорам управления получать питание и сигналы управления по одному кабелю Ethernet, устраняя необходимость в локальном блоке питания



Модель
IPL Pro S3

Описание версии
Три порта RS-232

Партномер
60-1413-01

IPL Pro S6

- Поддержка сенсорных панелей TouchLink® Pro
- Поддержка защищённых стандартных протоколов передачи данных
- Поддержка таких широко распространённых протоколов системы управления зданием BMS, как BACnet, KNX и DALI
- Эксплуатация, мониторинг и управление AV-оборудованием по стандартной сети Ethernet
- Функция Power over Ethernet позволяет процессорам управления получать питание и сигналы управления по одному кабелю Ethernet, устраняя необходимость в локальном блоке питания



Модель
IPL Pro S6

Описание версии
Шесть портов RS-232

Партномер
60-1414-01

Коммутаторы с процессорами управления

Трёхцветные кнопки с подсветкой

QS-FPC (контроллер быстрого переключения QuickSwitch на передней панели) обеспечивает удобную и интуитивно понятную эксплуатацию матричного коммутатора

Скалирующий процессор Vector 4K от Extron

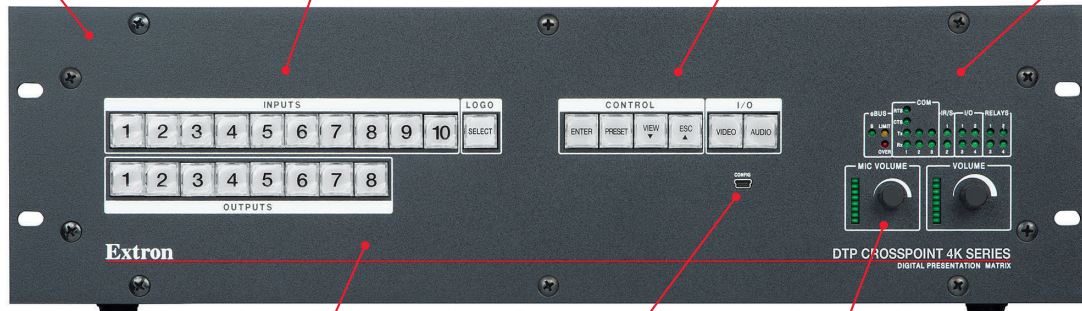
Уникальный скалирующий процессор 4K разработан для обеспечения высочайшего качества изображения 4K и наилучшего в своем сегменте скалирования изображения вверх и вниз. Скалирование и преобразование формата видео выполняются с 30-битной точностью для разрешений до 4K, повышая точность цветового представления и детального соответствия.

Гибкие возможности маршрутизации аудио и видео

Аудио- и видеосигналы, включая эмбедированное в HDMI стереоаудио, могут распределяться вместе или независимо

Интеграция полнофункциональной AV-системы в одном устройстве

DTP CrossPoint 4K IPCP представляет собой универсальный матричный коммутатор с функциями скалера, аудиопроцессора DSP с экоподавлением, аудиосуилителя и процессора управления



DTP CrossPoint 108 4K IPCP SA (вид спереди)

Совместимость с HDCP

DTP CrossPoint 4K полностью совместим с HDCP на всех входах и выходах

USB-порт для настройки

Простой доступ для настройки, управления и мониторинга матричного коммутатора

Регуляторы громкости

Позволяют регулировать общую громкость и громкость микрофонов и имеют светодиодные индикаторы уровня громкости

Встроенный процессор управления

DTP CrossPoint 4K IPCP обеспечивает высокое быстродействие и широкий набор портов управления для полнофункционального, настраиваемого управления всей AV-системой, включая источники, дисплеи и функции помещений

Встроенный коммутатор Gigabit Ethernet

Обеспечивает удобство подключения сенсорной панели серии TouchLink Pro или других устройств с управлением по сети

Цифровой порт расширения аудио DMP

Позволяет соединить матричный коммутатор и процессор Extron DMP 128 DSP посредством одного экранированного кабеля CAT 6 для расширения системы

Входы микрофонного/линейного уровней с фантомным питанием 48 В и функцией ducking

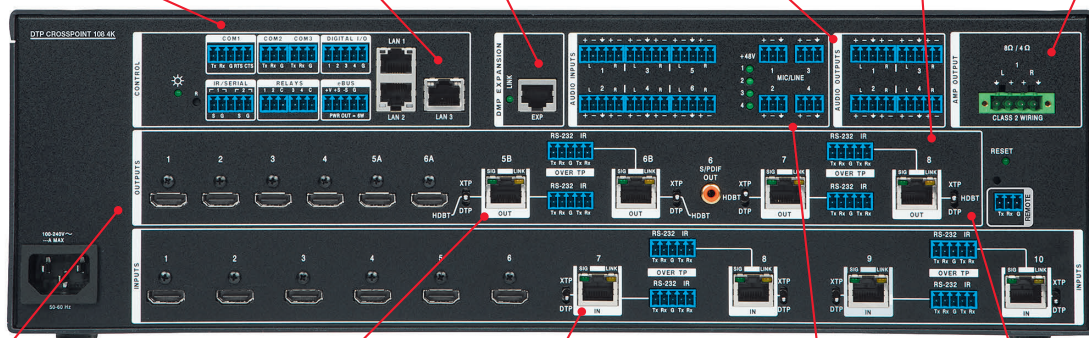
Предлагаются четыре входа микрофонного/линейного уровней для микширования микрофонов или источников линейного уровня в аудиовыходы

Скалируемые выходы DTP

DTP CrossPoint 4K выполняет индивидуальное скалирование до разрешений 2560x1600 и 4K на каждом выходе DTP

Интегрированные технологии аудиоусилителей серии XTRA

Модели DTP CrossPoint 4K IPCP выпускаются со встроенным стерео- или моноусилителем



DTP CrossPoint 108 4K IPCP SA (вид сзади)

Входы HDMI и выходы HDMI

Обеспечивают удобную интеграцию с источниками и дисплеями HDMI

Два выхода DTP с дублирующими подключениями HDMI

Два выхода DTP на DTP CrossPoint 4K имеют дублирующие соединения HDMI для локального мониторинга

Входы DTP и выходы DTP

Входы и выходы DTP совместимы с линейкой DTP Systems, включая устройства DTP 230 и DTP 330, или с матричными коммутаторами XTP CrossPoint. Они осуществляют передачу цифровых сигналов на расстояние до 100 метров по одному экранированному кабелю CATx.

Технология Extron ProDSP

Обеспечивает полное управление входными и выходными уровнями аудиосигнала, а также предоставляет широкий ассортимент инструментов обработки аудио и вариантов матричных комбинаций для программных и микрофонных сигналов

Совместимость с дисплеями с интерфейсом HDBaseT

Выходы DTP могут быть настроены на передачу видео и эмбедированного аудио, а также двунаправленных сигналов RS-232 и ИК к проекторам и плоскостопанельным дисплеям с входами HDBaseT

Коммутаторы с процессорами управления

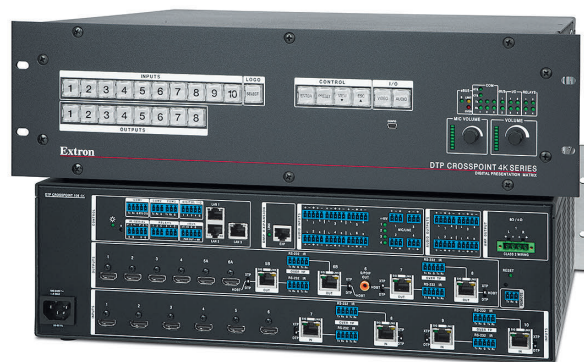
Серия DTP CrossPoint 4K

Скалирующие презентационные матричные коммутаторы 4K с бесподрывной коммутацией

Матричные коммутаторы серии DTP CrossPoint® 4K от Extron оснащены всеми новейшими технологическими возможностями для интеграции полнофункциональной системы. Они включают в себя матричный коммутатор с входами и выходами 4K, встроенные независимые скалеры с технологией масштабирования Extron Vector™ 4K и поддержкой бесподрывной коммутации, интегрированную технологию передачи сигналов DTP® и XTP®, универсальные функции обработки аудио DSP и эхоподавления AEC, высококачественный моно- или стереоусилитель, а также усовершенствованный процессор управления с уникальной возможностью расширения.

Технические характеристики

- Универсальный матричный коммутатор с функциями скалера, аудиопроцессора DSP с эхоподавлением AEC, аудиоусилителя и процессора управления
- Выбор матричных конфигураций входов/выходов: 10x8, 8x6, 8x4 и 8x2
- Два выхода DTP имеют дублирующие подключения HDMI для локального мониторинга
- Совместимость с устройствами серий DTP 230 и DTP 330, а также с матричными коммутаторами XTP CrossPoint
- Выпускаются со встроенным процессором управления IPCP Pro 350:
 - Поддержка сенсорных панелей TouchLink Pro и кнопочных панелей eBUS
 - Поддержка LinkLicense
 - Интегрированный трёхпортовый сетевой коммутатор



DTP CrossPoint 108 4K IPCP SA



DTP CrossPoint 86 4K IPCP SA

DTP CrossPoint 108 4K IPCP

Скалирующий презентационный матричный коммутатор 10x8 с бесподрывной коммутацией и поддержкой 4K

Модель	Описание версии	Партномер
DTP CrossPoint 108 4K IPCP SA	Со стереоусилителем 2 x 50 Вт	60-1381-12
DTP CrossPoint 108 4K IPCP SA	Со стереоусилителем 2 x 50 Вт, обновление интерфейса с LL	60-1381-12A
DTP CrossPoint 108 4K IPCP MA 70	С моноусилителем 100 Вт, 70 В	60-1381-13
DTP CrossPoint 108 4K IPCP MA 70	С моноусилителем 100 Вт, 70 В, обновление интерфейса с LL	60-1381-13A

DTP CrossPoint 86 4K IPCP

Скалирующий презентационный матричный коммутатор 8x6 с бесподрывной коммутацией и поддержкой 4K

Модель	Описание версии	Партномер
DTP CrossPoint 86 4K IPCP SA	Со стереоусилителем 2 x 50 Вт	60-1382-12
DTP CrossPoint 86 4K IPCP SA	Со стереоусилителем 2 x 50 Вт, обновление интерфейса с LL	60-1382-12A
DTP CrossPoint 86 4K IPCP MA 70	С моноусилителем 100 Вт, 70 В	60-1382-13
DTP CrossPoint 86 4K IPCP MA 70	С моноусилителем 100 Вт, 70 В, обновление интерфейса с LL	60-1382-13A



DTP CrossPoint 84 4K IPCP SA

DTP CrossPoint 84 4K IPCP

Скалирующий презентационный матричный коммутатор 8x4 с бесподрывной коммутацией и поддержкой 4K

Модель	Описание версии	Партномер
DTP CrossPoint 84 4K IPCP SA	Со стереоусилителем 2 x 50 Вт	60-1515-12
DTP CrossPoint 84 4K IPCP SA	Со стереоусилителем 2 x 50 Вт, обновление интерфейса с LL	60-1515-12A
DTP CrossPoint 84 4K IPCP MA 70	С моноусилителем 100 Вт, 70 В	60-1515-13
DTP CrossPoint 84 4K IPCP MA 70	С моноусилителем 100 Вт, 70 В, обновление интерфейса с LL	60-1515-13A



DTP CrossPoint 82 4K IPCP SA

DTP CrossPoint 82 4K IPCP

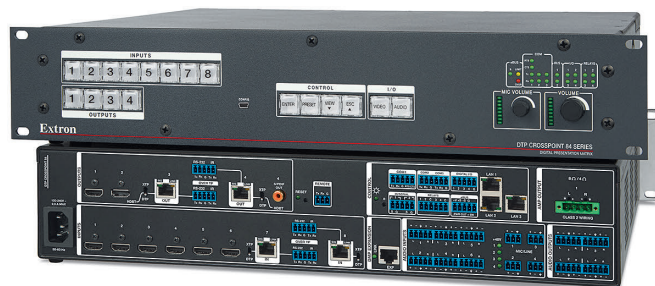
Скалирующий презентационный матричный коммутатор 8x2 с бесподрывной коммутацией и поддержкой 4K

Модель	Описание версии	Партномер
DTP CrossPoint 82 4K IPCP SA	Со стереоусилителем 2 x 50 Вт	60-1583-12
DTP CrossPoint 82 4K IPCP SA	Со стереоусилителем 2 x 50 Вт, обновление интерфейса с LL	60-1583-12A
DTP CrossPoint 82 4K IPCP MA 70	С моноусилителем 100 Вт, 70 В	60-1583-13
DTP CrossPoint 82 4K IPCP MA 70	С моноусилителем 100 Вт, 70 В, обновление интерфейса с LL	60-1583-13A

DTP CrossPoint 84 IPCP

Скалирующие презентационные матричные коммутаторы 8x4 с передачей DTP

- Матричный коммутатор 8x4 с поддержкой 4K, скалер, аудиопроцессор DSP, аудиоусилитель и процессор управления «всё в одном»
- Два входа DTP и шесть входов HDMI
- Два выхода HDMI и два выхода DTP с независимым скалированием
- Интегрированные входы и выходы DTP поддерживают передачу видео, сигналов управления и аудио на расстояние до 100 метров по одному экранированному кабелю CATx
- Поддержка сигналов 4K на всех входах и на обоих выходах HDMI
- Выпускаются со встроенным процессором управления IPCP Pro 350:
 - Поддержка сенсорных панелей TouchLink Pro и кнопочных панелей eBUS
 - Поддержка защищённых стандартных протоколов передачи данных
 - Поддержка LinkLicense
 - Интегрированный трёхпортовый сетевой коммутатор
 - Поддержка стандартов 10/100/1000Base-T
 - Поддержка устройств с управлением по Ethernet



- Полная индивидуальная настройка с помощью программного обеспечения для систем управления Extron
- Группировка контроллеров
- Эмбедирование и деэмбедирование аудио из HDMI
- Интегрированный цифровой аудиопроцессор с обработкой сигнала ProDSP™ на основе 32/64-битных операций
- Усиление и затухание аудио на входе
- Энергосберегающий стерео- или моноусилитель класса D: 2 x 50 Вт при 4 Ом; 2 x 25 Вт при 8 Ом 1 x 100 Вт при 70 В

Модель	Описание версии	Партномер
DTP CrossPoint 84 IPCP SA	Со стереоусилителем 2 x 50 Вт	60-1368-12
DTP CrossPoint 84 IPCP SA	Со стереоусилителем 2 x 50 Вт, обновление интерфейса с LL	60-1368-12A
DTP CrossPoint 84 IPCP MA 70	С моноусилителем 100 Вт, 70 В	60-1368-13
DTP CrossPoint 84 IPCP MA 70	С моноусилителем 100 Вт, 70 В, обновление интерфейса с LL	60-1368-13A

IN1608 IPCP

HDCP-совместимый скалирующий презентационный коммутатор с восемью входами и передачей DTP

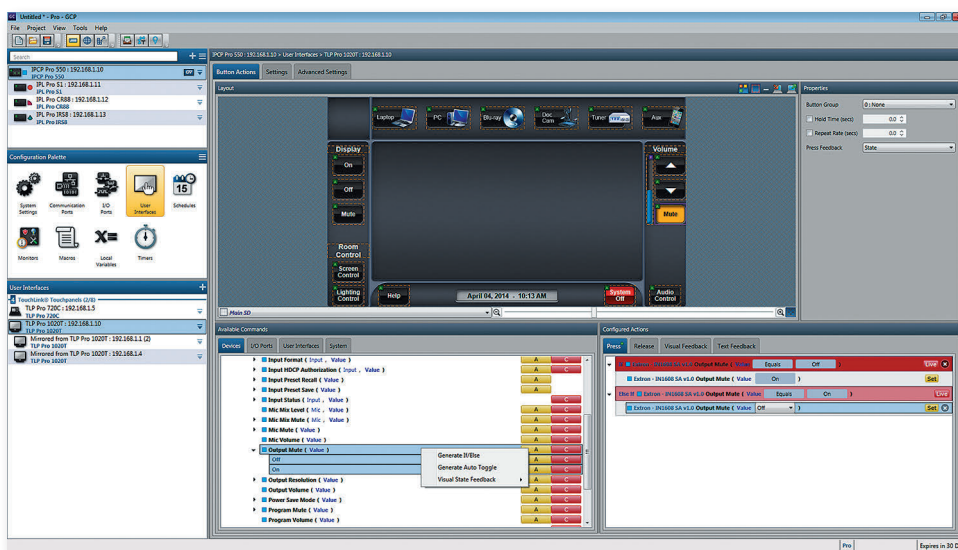
- Интегрирует источники HDMI, аналогового видео и аудио в презентационные системы
- Два входа DTP, четыре входа HDMI и два универсальных входа для аналогового видео
- Два выхода HDMI и два выхода DTP с независимым скалированием
- Три одновременных выхода для видео
- Интегрированные входы и выходы DTP поддерживают передачу видео, сигналов управления и аналогового аудио по одному экранированному кабелю CATx
- Доступен с выделенным выходом HDBaseT на витой паре
- Выпускается со встроенным процессором управления IPCP Pro 350:
 - Поддержка сенсорных панелей TouchLink Pro и кнопочных панелей eBUS
 - Поддержка защищённых стандартных протоколов передачи данных
 - Поддержка LinkLicense
 - Интегрированный трёхпортовый сетевой коммутатор
 - Поддержка стандартов 10/100/1000Base-T
 - Поддержка устройств с управлением по Ethernet



- Полная индивидуальная настройка с помощью программного обеспечения для систем управления Extron
- Группировка контроллеров
- Два входа микрофонного/линейного уровней с фантомным питанием 48 В
- Эмбедирование и деэмбедирование аудио из HDMI
- Удалённое питание передатчиков и приёмников серии DTP
- Key Minder® постоянно проверяет совместимость с HDCP для быстрой, безупречной коммутации
- Энергосберегающий стерео- или моноусилитель класса D: 2 x 50 Вт при 4 Ом; 2 x 25 Вт при 8 Ом 1 x 100 Вт при 70 В

Модель	Описание версии	Партномер	Модель	Описание версии	Партномер
IN1608 IPCP SA	С процессором управления и стереоусилителем, DTP 330	60-1238-12	IN1608 IPCP SA HDBT	С процессором управления, стереоусилителем и выходом HDBaseT	60-1238-75
IN1608 IPCP SA	С процессором управ., стереоусилителем и DTP 330; обновление интерфейса с LL	60-1238-12A	IN1608 IPCP SA HDBT	С процессором управ., стереоусилителем и выходом HDBaseT; обновление интерфейса с LL	60-1238-75A
IN1608 IPCP MA 70	С процессором управления и моноусилителем 70 В, DTP 330	60-1238-13	IN1608 IPCP MA 70 HDBT	С процессором управ., моноусилителем 70 В и выходом HDBaseT	60-1238-76
IN1608 IPCP MA 70	С процессором управ., усилителем 70 В и DTP 330; обновление интерфейса с LL	60-1238-13A	IN1608 IPCP MA 70 HDBT	С процессором управ., усилителем 70 В и выходом HDBaseT; обновление интерфейса с LL	60-1238-76A

Global Configurator Professional



Global Configurator Professional

Мощное программное обеспечение для настройки

Global Configurator® Professional представляет собой самое мощное и многофункциональное программное обеспечение от Extron для настройки системы управления. Оно разработано для использования исключительно с системами управления Extron серии Pro и упрощает процесс интеграции современных сложных проектов с AV-управлением. Такие мощные функции, как условная логика, переменные и макросы, обеспечивают намного большую гибкость проектирования сложных систем. Выпускаются две версии программы Global Configurator. Global Configurator Plus идеально подходит для небольших проектов с необходимостью использования одного процессора и одного интерфейса управления. Версия Global Configurator Professional специально разработана для применения в инсталляциях, где требуются несколько процессоров управления, расширенные функциональные возможности и улучшенное конфигурирование. Для получения доступа к Global Configurator Professional необходимо успешно завершить программу сертификации Extron Control Professional («Профессионал по системам управления Extron»).

Улучшенная функциональность за счёт использования оператора «if» («если»)

Условная логика предоставляет возможность расширенной функциональности с помощью операторов «if» («если») и «else» («иначе»). Таким образом, пользователь может легко настроить функции системы, которые будут активированы в зависимости от совершения тех или иных действий или, наоборот, от их отсутствия. Условная логика с локальными переменными также обеспечивает проверку условий, задаваемых функцией кнопки до их выполнения. В конечном итоге упрощается процесс создания проекта и сокращается до минимума необходимость в мониторах и расписаниях.

Группировка нескольких контроллеров для создания более крупных систем управления

Функция группировки контроллеров в GC Pro предоставляет возможность объединения до четырёх процессоров управления в единое целое. Группировка процессоров управления также снижает необходимость в длинных кабелях RS-232, так как группа может охватывать несколько помещений вместо одного. Эта возможность обеспечивает простоту расширения системы и отлично выполняет требования сложных систем с необходимостью в большем количестве портов, чем предлагает один процессор управления.

Драйверы для более широких возможностей системы

Драйверы Serial over Ethernet расширяют функции управления благодаря таким устройствам, как линейка оборудования Extron XTP Systems, которая может осуществлять прямое управление портом RS-232 по IP. Кроме того, Global Configurator теперь позволяет проектировщикам систем конфигурировать процессоры управления Extron серии IP Link Pro с поддержкой новейших протоколов систем управления зданием (BMS), в том числе BACnet, KNX и DALI. Современные системы BMS обеспечивают централизованный мониторинг и управление механическими и электрическими системами, которые включают в себя отопление, вентиляцию, кондиционирование воздуха, освещение, электроснабжение, противопожарную и охранную системы.

Характеристики	Global Configurator Plus	Global Configurator Professional
Кол-во процессоров управления на систему	1	4
Кол-во сенсорных панелей на систему	1 главная, 1 дублирующая	8
Кол-во поддерживаемых Ethernet-драйверов	8	32
Группировка контроллеров	Нет	Да
Макросы	Да	Да
Поддержка заданных пользователем команд	Да	Да
Условная логика	Да	Да
Локальные переменные	Да	Да
Библиотека драйверов, сертифицированных Extron	Да	Да
Поддержка приложения Virtual TouchLink	Да	Да
ПО для проектирования пользовательского интерфейса	GUI Designer	GUI Designer
Поддержка LinkLicense	Да	Да

GlobalViewer Enterprise



INTERNET
EXPLORER



MOZILLA
FIREFOX



GOOGLE
CHROME



APPLE
SAFARI

Древовидная схема расположения помещений

Возможность организации списка помещений для удобного перехода к детальной информации о комнатах и веб-страницам удалённого управления комнатами

Эффективная система отчётности

Полный набор настраиваемых отчётов об управлении системой и отчётов администратора

The screenshot displays the GlobalViewer Enterprise web interface. On the left, there is a 'GVE Location Tree' showing a hierarchical view of 'Extron University' with buildings 1 through 7. The main area is a table with columns for Room Name, Device Name, Connector, Power, Device, and Lamp Hrs. The table lists various rooms like 'Ball Room Zone 1' and 'Conference Room 2.1' with their respective device models and status indicators. On the right, there is an 'Event Alert List' panel with options for 'Import / Re-Import Notifications' and 'Controller Notifications'. The interface includes a top navigation bar with tabs for 'HELP DESK', 'SCHEDULING', 'MONITORING', 'REPORTING', 'SYSTEM MENU', and 'USER PREFERENCES'. The bottom status bar shows 'Page 1 of 1' and 'Displaying Devices 1 - 46 of 46'.

GlobalViewer Enterprise – серверное программное обеспечение Extron для управления AV-ресурсами

Расширенный список оповещений о событиях (Event Alert List)

Динамический просмотр заданных пользователем важных событий по помещениям распределён по трём раскрываемым окнам: импорт/повторное импортирование, уведомление о состоянии устройств, а также события от контроллера

Просмотр в режиме Help Desk

Предлагает настраиваемую возможность просмотра всей системы организации в одном окне, а также доступ к подробным данным о помещениях с помощью одного щелчка мышки

GlobalViewer Enterprise

Серверное программное обеспечение GlobalViewer® Enterprise упрощает управление ресурсами AV-систем благодаря интуитивному выполнению сотен типовых AV-задач. Независимо от того, сколько помещений задействовано в вашем проекте: 5 или 5000, GlobalViewer Enterprise обеспечивает эффективный и гибкий метод эксплуатации, управления и мониторинга аудио- и видеоустройств Extron и сторонних производителей по стандартной сети. Службы поддержки оценят оперативность и гибкость, которые обеспечивает программа GlobalViewer Enterprise при доступе к данным об использовании устройств, создании отчётов и управлении системой с любого компьютера в сети LAN или WAN. Просмотр в режиме Help Desk обеспечивает обзор всей организации в одном окне и с помощью одного щелчка мышки даёт доступ к подробным данным о помещениях и управлению.

Мощное управление AV-системой

GlobalViewer Enterprise включает в себя хранилище данных на базе SQL для регистрации данных об устройствах и помещениях. Эта информация собирается с целью создания важных управленческих отчётов о сетевых соединениях, эксплуатации устройств и списка AV-оборудования. Составленные отчёты можно экспортировать и использовать для проверки списков оборудования, отслеживания и оценки эксплуатации устройств и помещений, а также для своевременного планирования технического обслуживания и снижения времени простоя.

Услуги по пусконаладке оборудования

Услуга Extron по пусконаладке для GlobalViewer Enterprise помогает обеспечить бесперебойную установку системы и оптимальную производительность. Перед установкой инженеры Extron произведут оценку сервера и сети, в которой будет установлено ПО GlobalViewer Enterprise. Услуги пусконаладки включают в себя оценку настройки программы, помощь в загрузке проектных файлов и окончательное тестирование системы.

Управление расписаниями и мониторинг enterprise-масштаба

GlobalViewer упрощает управление системой по всему предприятию благодаря созданию глобальных расписаний и условных мониторов. Службы поддержки могут запланировать действия системы и проводить активный мониторинг статуса AV-устройств на основании их местоположения и типа. Эти инструменты содействуют значительной экономии времени и расходов.

Создание «умных» конференц-залов с помощью технологии RoomAware

Технология RoomAware™ от Extron – это набор экономящих время функций, которые выполняют ожидаемые требования пользователей и обеспечивают автоматизацию помещения на интеллектуальном уровне, а также управление enterprise-масштаба. RoomAware обеспечивает «умные» подключения между устройствами Extron и инженерными сетями и оборудованием помещений в целях экономии времени при подготовке комнаты для пользователей до их прибытия.

Лицензия LinkLicense от Extron

Лицензия LinkLicense® от Extron – это быстрый и экономичный способ значительно расширить возможности устройств Extron для пользователей. Лицензия LinkLicense приобретается на всю систему, а не на одного пользователя и не влечёт за собой скрытых расходов.

LinkLicense для пользовательских интерфейсов

Это обновление для пользовательского интерфейса серии Pro предлагает специалистам простой способ использования мобильных устройств или компьютеров в качестве главных интерфейсов управления в системах серии Pro от Extron. Совместно с процессором управления Extron серии IPCP Pro и приложением Extron Control управление помещением в системах с использованием собственных устройств BYOD становится как никогда лёгким.

- Используйте мобильное устройство или компьютер в качестве главного интерфейса управления в системе Extron
- Простое внедрение BYOD, проектов систем управления с использованием собственных устройств

LinkLicense для конференц-связи на основе пользовательских приложений

Это обновление для пользовательских приложений конференц-связи используется вместе с приложением Extron Codec Connect. Оно трансформирует традиционные программные кодеки для конференц-связи в настраиваемые пользовательские приложения, которые улучшают все аспекты как конференц-связи, так и управления AV-системой.

- Помогает преобразовать традиционные программные кодеки для конференц-связи в настраиваемые пользовательские приложения, которые совершенствуют все аспекты как конференц-связи, так и управления AV-системой
- Работает с Codec Connect от Extron
- Безупречно функционирует в приложении Extron Control

Активируйте LinkLicense для пользовательских интерфейсов в три простых шага:

Шаг 1

Приобретите процессор управления Extron серии IPCP Pro в комплекте с LinkLicense или добавьте лицензию к имеющемуся процессору управления IPCP Pro.



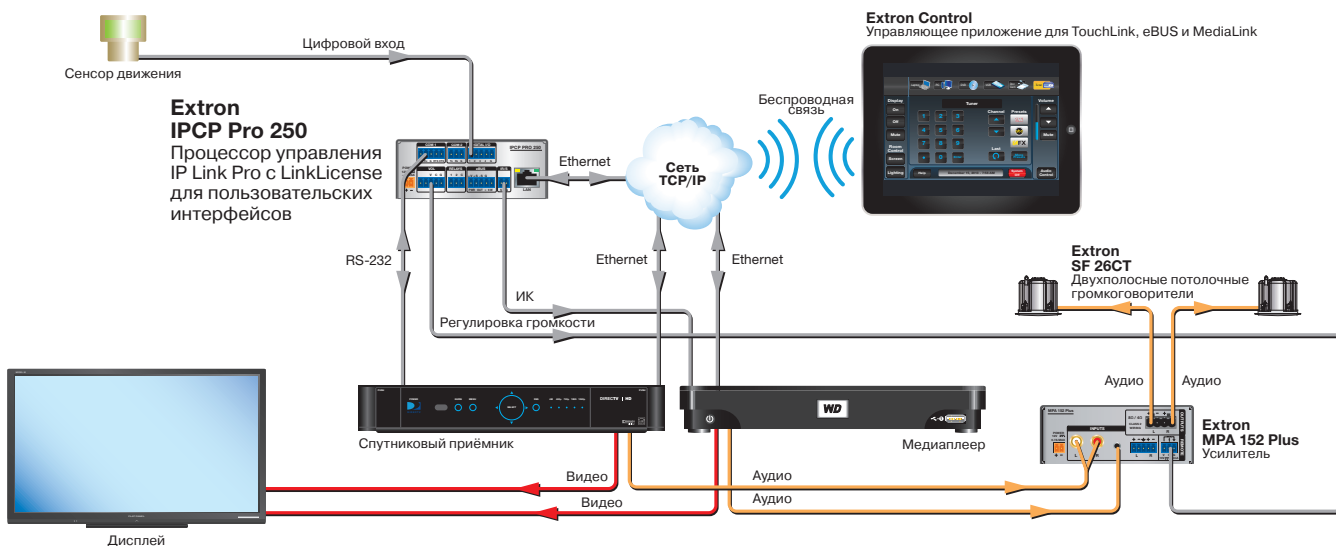
Шаг 2

Создайте индивидуальный пользовательский интерфейс и настройте свою систему управления с помощью программы Global Configurator Plus или Professional.



Шаг 3

Загрузите созданный проект пользовательского интерфейса и используйте своё мобильное устройство или компьютер для управления системой.





Программы сертификации по системам управления Extron Расширьте свои знания о системах управления Extron

Extron предлагает три программы сертификации по системам управления, разработанные для подготовки специалистов к успешному применению и поддержке индивидуальных систем AV-управления, которые спроектированы на основе наших устройств серий IP Link® Pro, TouchLink® Pro и eBUS®.

Сравнение программ сертификации



Специалист по системам управления Extron (ECS)

Улучшите ваши навыки индивидуальной настройки и управления системами серии Pro от Extron

Содержание курса

ECS представляет собой двухдневный курс, охватывающий следующие основные темы:

- Знакомство с Global Configurator Plus и использование мощных возможностей этого приложения для настройки систем Extron серии Pro и управления ими
- Концепции проектирования систем управления
- Настройка широкого ряда функций управления помещением с помощью программного обеспечения Global Configurator Plus
- Индивидуальная настройка интерфейса управления с помощью программы GUI Designer, а также лучшие примеры проектирования с GUI
- Оценка правильности установки системы управления серии Pro в различных AV-проектах с применением знаний о принципах установки, конфигурирования и пусконаладки



Профессионал по системам управления Extron (ECP)

Раскройте потенциал программы Global Configurator Professional для продвинутых систем управления серии Pro от Extron

Содержание курса

ECP представляет собой трёхдневный курс, охватывающий следующие темы:

- Знакомство с программным обеспечением Global Configurator Professional и преимуществами его продвинутых функций, которые применяются для проектирования сложных систем
- Концепции проектирования сложных систем управления и передовые методы конфигурирования
- Индивидуальная настройка интерфейса управления с помощью программы GUI Designer, а также лучшие примеры проектирования с GUI
- Оценка правильности установки сложных систем управления серии Pro в различных AV-проектах с применением знаний о принципах установки, конфигурирования и пусконаладки



Extron Authorized Programmer (EAP)

Изучение ПО Global Scripter и ControlScript для проектирования мощных, программируемых систем управления

Содержание курса

EAP представляет собой четырёхдневный курс, охватывающий следующие темы:

- Программирование систем управления серии Pro от Extron с помощью программного обеспечения Global Scripter и ControlScript, библиотеки Python от Extron для AV-профессионалов
- Достижение оптимальной производительности системы с применением наилучших практических решений и методов устранения неполадок
- Практика внедрения и разработки модулей многократного использования для программ систем управления

УЗНАТЬ БОЛЬШЕ

Для получения информации о программах сертификации по системам управления Extron свяжитесь с представителем клиентской поддержки Extron «S3» вашего региона.

МЕЖДУНАРОДНЫЕ ОФИСЫ ПРОДАЖ

Anaheim • Raleigh • Silicon Valley • Dallas • New York • Washington, DC • Toronto • Mexico City • Paris • London • Frankfurt
Madrid • Stockholm • Amersfoort • Moscow • Dubai • Johannesburg • Tel Aviv • Sydney • Melbourne
New Delhi • Bangalore • Singapore • Seoul • Shanghai • Beijing • Hong Kong • Tokyo

www.extron.ru