

# Extron

**НОВОЕ ОБОРУДОВАНИЕ 2018**

**ВТОРОЙ ВЫПУСК**



35 лет сервиса, поддержки и решений



ОТКРЫТЫЕ ПЛОЩАДКИ ✦ ЗАЛЫ ДЛЯ СОВЕЩАНИЙ ✦ ПОМЕЩЕНИЯ ДЛЯ ТРЕНИНГОВ ✦ КОНФЕРЕНЦ-ЗАЛЫ ✦ УЧЕБНЫЕ КЛАССЫ ✦ ЗАЛЫ ЗАСЕДАНИЙ

## Подробное руководство для проектирования систем совместной работы

В нашем новом руководстве по проектированию систем для совместной работы описывается, как можно использовать технологии Extron для создания современных рабочих площадок и комнат для переговоров, которые оптимизируют совместную работу. Открытая архитектура наших систем легко интегрируется с лидирующими на рынке решениями для унифицированных коммуникаций, предлагая удобство работы одним прикосновением в проектах конференц-связи, совместной работы и управления. Благодаря нашим технологическим партнёрским программам возможности управления, предлагаемые Extron, могут охватывать проекты с использованием таких популярных провайдеров, как Zoom, Cisco, Logitech и многие другие. Плюс к этому мы обладаем опытом проектирования систем, необходимой клиентской поддержкой и программными решениями enterprise-масштаба, – всё для обеспечения вашего успеха.

### Extron предлагает:

- Полнофункциональные решения для совместной работы в любой сфере
- Интеграция с ведущими поставщиками технологий унифицированных коммуникаций
- Инструменты резервирования помещений и управления AV-ресурсами
- Проводные, беспроводные и потоковые AV-платформы
- Интуитивные, интеллектуальные энергосберегающие системы
- Лидирующие в индустрии технологические тренинги и поддержка клиентов



# Extron

[www.extron.ru/collaboration](http://www.extron.ru/collaboration)

\* Печатается на нескольких языках; русская версия доступна онлайн



## Интеграция с ведущими платформами унифицированных коммуникаций для безупречного качества конференц-связи

Extron разработал технологию для интеграции с ведущими поставщиками решений унифицированных коммуникаций, тем самым обеспечив удобство работы одним прикосновением в проектах конференц-связи, совместной работы и управления. Благодаря нашим партнёрским программам возможности управления, предлагаемые Extron, могут охватывать проекты с использованием таких популярных провайдеров, как Zoom, Cisco, Logitech и многие другие. Мы предлагаем интеграцию полнофункциональной системы для интуитивного, централизованного управления системами конференц-связи, аудио и видео, а также освещением, занавесом и многими другими функциями.

zoom

logitech

CISCO

Google

Microsoft

DOLBY

StarLeaf

Polycom™

lifesize

# Экономичная совместная работа



**УЖЕ  
ПОСТАВЛЯЕТСЯ**

## TeamWork Connect 300

**Экономичная предварительно настроенная система для совместной работы для трёх источников**

TeamWork® Connect 300 представляет собой экономичную предварительно настроенную систему для совместной работы, которая поддерживает три источника. Она включает в себя два кабеля HDMI типа Show Me® и один кабель VGA Show Me, систему HC 404 для совместной работы в переговорных комнатах и все остальные необходимые для системы кабели. Кабели Show Me обеспечивают удобство коммутации источников путём нажатия кнопки «Share» (передать) от каждого устройства. Система HC 404 автоматизирует управление дисплеем, создавая возможность простой, интуитивной работы. Крепление для низкопрофильного монтажа входит в комплект, а крепёжные приспособления, доступные в качестве опции, упрощают установку на столы или другую рабочую поверхность для совместной работы различной планировки. TeamWork Connect 300 идеально подходит для инсталляций в корпоративных и образовательных сферах, где требуется экономичная и простая в использовании система для совместной работы.

### ТЕХНИЧЕСКИЕ ХАРАКТЕРИСТИКИ

- Поддерживает два цифровых источника и один аналоговый
- Полный пакет включает в себя кабели Show Me, передатчик с функцией коммутации, скалирующий приёмник и системные кабели
- Предварительно заданные настройки для быстрой, простой установки
- По одному кабелю CATx между передатчиком и приёмником осуществляется передача всех сигналов: аудио, видео, управления
- Экономичная система, которая сочетается с любым интерьером – как с новым, так и с уже существующим
- Поддерживает большинство плоских дисплеев, ноутбуков и планшетных ПК
- Индивидуальная настройка системы TeamWork доступна в онлайн-конфигураторе TeamWork System Builder

### Модель

TeamWork Connect 300

### Описание версии

Набор с тремя входами для TeamWork ..... 42-272-01

### Партнёр

## СОВМЕСТНАЯ РАБОТА

### HC 404

#### Система для совместной работы в переговорных комнатах

Система HC 404 от Extron объединяет коммутацию видео, скалирование, передачу сигналов и управление системой в одной паре передатчика и приёмника, стоимость которых удовлетворит любую инсталляцию. HC 404 предлагает два входа HDMI и один VGA на передатчике и один HDMI-вход на приёмнике. Передовая технология скалирования Extron обеспечивает превосходное качество изображения с высоким уровнем детализации и точностью цветопредставления. Встроенные функции управления оптимизируют процесс автоматической коммутации источников, управление дисплеем и интеграцию с датчиками присутствия, создавая возможность интуитивной, не требующей усилий работы. Разработанные для профессиональной интеграции, низкопрофильные корпуса передатчика и приёмника HC 404 являются идеальным решением для не привлекающей внимания установки под столами, за дисплеями или в любых других местах в зависимости от требований проекта.

#### ТЕХНИЧЕСКИЕ ХАРАКТЕРИСТИКИ

- Мощное решение для переговорных площадок
- Передатчик имеет два входа HDMI и один вход VGA
- Вход HDMI на приёмнике идеально подходит для подключения локального источника, например, беспроводного шлюза ShareLink для совместной работы
- Передача видео, аудио и питания на 70 метров по экранированному кабелю CATx
- Встроенный процессор управления
- Автоматическая коммутация входов



Передатчик HC 404



Приёмник HC 404

**УЖЕ  
ПОСТАВЛЯЕТСЯ**

Модель	Описание версии	Партномер
HC 404	Система для совместной работы в переговорных комнатах	42-268-01

### HC 403

#### Система для совместной работы в переговорных комнатах – настенная панель в стиле Decorator

Система HC 403 объединяет коммутацию видео, скалирование, передачу сигналов и управление системой в одной паре передатчика и приёмника, стоимость которых удовлетворит любую инсталляцию. HC 403 предлагает один вход HDMI и один VGA на передатчике и один HDMI-вход на приёмнике. Передовая технология скалирования Extron обеспечивает превосходное качество изображения с высоким уровнем детализации и точностью цветопредставления. Встроенные функции управления оптимизируют процесс автоматической коммутации источников, управление дисплеем и интеграцию с датчиками присутствия, создавая возможность интуитивной, не требующей усилий работы. Разработанные для профессиональной интеграции, корпуса передатчика и приёмника HC 403 являются идеальным решением для не привлекающей внимания установки на стенах, в трибунах, под столами или в любых других местах в зависимости от требований проекта.

#### ТЕХНИЧЕСКИЕ ХАРАКТЕРИСТИКИ

- Мощное решение для переговорных площадок
- Настенный передатчик в стиле Decorator имеет один вход HDMI и один VGA
- Вход HDMI на приёмнике идеально подходит для подключения локального источника, например, беспроводного шлюза ShareLink для совместной работы
- Передача видео, аудио и питания на 70 метров по экранированному кабелю CATx
- Встроенный процессор управления
- Автоматическая коммутация входов



Передатчик HC 403



Приёмник HC 403

**УЖЕ  
ПОСТАВЛЯЕТСЯ**

Модель	Описание версии	Партномер
HC 403	Система для совместной работы в переговорных комнатах, передатчик в стиле Decorator, цвет белый	42-271-01
HC 403	Система для совместной работы в переговорных комнатах, передатчик в стиле Decorator, цвет чёрный	42-271-02

# Серия IN1800

## Бескомпромиссные презентационные коммутаторы



**VECTOR 4K**  
SCALING

**18 Gbps**  
4K/60 4:4:4

**ProDSP**

**DTP**  
SYSTEMS

С радостью представляем вам серию скалирующих коммутаторов IN1800 с поддержкой 4K/60. Объединив в себе передовую технологию обработки видео и аудио, передачи сигналов и управления по сети, серия презентационных коммутаторов IN1800 установила новый стандарт в области интегрированного скалирования и коммутации. Эта продуктовая линейка мощных скалеров включает в себя 9 моделей с четырьмя, шестью или восемью входами, двумя видеовыходами и различными функциями интеграции, которые обеспечивают их всем необходимым для широкого ряда профессиональных AV-инсталляций.

**Серия IN1804** – четыре входа с портами «сухих» контактов/Tally и управление CEC оптимизированы для обеспечения интуитивной, высокотехнологичной совместной работы.

**IN1806** – шесть входов с дублирующими выходами DTP2 и HDMI и обработка аудио ProDSP – идеальное решение для помещений среднего размера.

**Серия IN1808** – решение «всё в одном» с восемью входами, передачей сигнала DTP2 и процессором управления IP Link Pro, включая усилитель на 100 Вт.

### Характеристики серии

- Продвинутый скалирующий процессор Vector 4K от Extron
- Выбор разрешений на выходе от 640x480 до 4K/60 4:4:4
- Вставка логотипа и отображение загруженных изображений
- Бесподрывные эффекты переключения и растворения
- Скорость передачи данных HDMI 2.0 до 18 Гбит/с
- Поддержка скорости передачи данных DisplayPort SST до 21,6 Гбит/с
- Совместимость с HDCP 2.2
- Два дублирующих видеовыхода
- Технология SpeedSwitch обеспечивает высокую скорость коммутации защищённого контента
- Мощный интегрированный аудиопроцессор с обработкой ProDSP™ на основе 64-битных операций
- Эмбедирование и деэмбедирование аудио
- Воспроизведение аудиофайлов
- Встроенные тестовые таблицы видео
- Встроенные стандартные команды CEC – управление бытовой электроникой
- Мониторинг и управление по Ethernet

# Характеристики серии IN1800

	IN1808 IPCP SA	IN1808 IPCP MA 70	IN1808	IN1806	IN1804 DO	IN1804 DI	IN1804
Входные и выходные разрешения от 640x480 до 4K/60 4:4:4	●	●	●	●	●	●	●
Вставка логотипа и эффекты бесподрывных переходов	●	●	●	●	●	●	●
Эмбедирование / деэмбедирование аудио	●	●	●	●	●	●	●
Порты управления	Ethernet RS-232	Ethernet RS-232	Ethernet RS-232	Ethernet RS-232	Ethernet RS-232 «Сухие» контакты / Tally	Ethernet RS-232 «Сухие» контакты / Tally	Ethernet RS-232 «Сухие» контакты / Tally
Видеовыходы	1 DisplayPort 5 HDMI 2 DTP2	1 DisplayPort 5 HDMI 2 DTP2	1 DisplayPort 5 HDMI 2 DTP2	1 DisplayPort 5 HDMI	1 DisplayPort 3 HDMI	1 DisplayPort 2 HDMI 1 DTP2	1 DisplayPort 3 HDMI
Видеовыходы (дублирующие)	1 HDMI 1 DTP2	1 HDMI 1 DTP2	1 HDMI 1 DTP2	1 HDMI 1 DTP2	1 HDMI 1 DTP2	2 HDMI	2 HDMI
Обработка аудиосигнала ProDSP	●	●	●	●			
Процессор управления IPLink Pro	●	●					
Моноусилитель XTRA класса D на 100 Вт, 70 В		●					
Стереоусилитель XTRA класса D на 100 Вт	●						

## Совместимость с линейкой XTP CrossPoint и всеми устройствами DTP



**XTP**  
SYSTEMS

**DTP**  
SYSTEMS

## СКАЛЕРЫ

### IN1804

#### Бесподрывный скалирующий коммутатор 4K/60 4:4:4 на четыре входа

Extron IN1804 – это компактный скалер на четыре входа с поддержкой разрешений сигналов до 4K/60 с семплированием 4:4:4. Он включает в себя запатентованную Extron технологию скалирования Vector 4K, которая специально разработана для проектов с самыми высокими требованиями к обработке сигналов 4K. Скалер имеет входы DisplayPort и HDMI и предлагает модели с передачей видео, аудио и сигналов управления по технологии Extron DTP2 на 100 метров по экранированному кабелю CATx. Для удобства IN1804 обеспечивает быструю и надёжную автоматическую коммутацию наряду с другими продвинутыми функциями, такими как эмбедирование/деэмбедирование аудио, эффекты бесподрывных переходов и вставка логотипа. Разработанный для профессиональной AV-интеграции, IN1804 предлагает гибкие варианты управления и конфигурирования по Ethernet, RS-232, USB и с помощью «сухих» контактов с выходами Tally.

#### ТЕХНИЧЕСКИЕ ХАРАКТЕРИСТИКИ

- Интегрирует источники DisplayPort, HDMI и аудио в презентационные системы
- Продвинутый скалирующий процессор Vector™ 4K от Extron
- Выбор разрешений на выходе от 640x480 до 4K/60 4:4:4
- Поддерживаемые спецификации HDMI 2.0 включают в себя скорость передачи данных до 18 Гбит/с, Deep Color и аудиоформаты HD без потерь
- Вставка и отображение логотипа
- Выбор эффекта бесподрывного перехода при коммутации
- Автоматическая коммутация входов
- Совместимость с HDCP 2.2
- Эмбедирование стереоаудио
- Деэмбедирование стереоаудио



IN1804



IN1804 DI



IN1804 DO

Модель	Описание версии	Партномер
IN1804	Скалер 4K/60 с четырьмя входами	60-1699-01
IN1804 DI	Скалер 4K/60 с четырьмя входами, вход DTP2	60-1699-02
IN1804 DO	Скалер 4K/60 с четырьмя входами, выход DTP2	60-1699-03

**DTP**  
SYSTEMS

**18 Gbps**  
4K/60 4:4:4

### IN1806

#### Бесподрывный коммутатор 4K/60 с шестью входами

Extron IN1806 – это скалирующий презентационный коммутатор на шесть входов с поддержкой разрешений сигналов до 4K/60 с семплированием 4:4:4. Он включает в себя запатентованную Extron технологию бесподрывного скалирования Vector 4K, которая специально разработана для проектов с самыми высокими требованиями. Коммутатор имеет входы DisplayPort и HDMI, один выход HDMI и дублирующий выход Extron DTP2 для передачи видео, аудио и сигналов управления на расстояние до 100 метров по экранированному кабелю CATx. IN1806 обеспечивает превосходное качество изображения, быструю и надёжную коммутацию и плюс к этому обработку аудио Extron ProDSP, бесподрывные эффекты переключения видео, вставку логотипа и локальный выход HDMI. Разработанный для профессиональной AV-интеграции, IN1806 предлагает гибкие варианты управления и конфигурирования по Ethernet, RS-232 и USB.

#### ТЕХНИЧЕСКИЕ ХАРАКТЕРИСТИКИ

- Интегрирует источники DisplayPort, HDMI и аудио в презентационные системы
- Продвинутый скалирующий процессор Vector™ 4K от Extron
- Выбор разрешений на выходе от 640x480 до 4K/60 4:4:4
- Вставка и отображение логотипа
- Выбор эффекта бесподрывного перехода при коммутации
- Автоматическая коммутация входов
- Совместимость с HDCP 2.2
- Интегрированный цифровой аудиопроцессор с обработкой сигнала ProDSP™ на основе 64-битных операций



**DTP**  
SYSTEMS

**18 Gbps**  
4K/60 4:4:4

Модель	Описание версии	Партномер
IN1806	Бесподрывный коммутатор 4K/60 с шестью входами	60-1663-01

## СКАЛЕРЫ

### IN1808

#### Бесподрывный коммутатор 4K/60 с восемью входами

Extron IN1808 – это масштабирующийся презентационный коммутатор на восемь входов с поддержкой разрешений сигналов до 4K/60 с семплированием 4:4:4. Он включает в себя запатентованную Extron технологию бесподрывного скалирования Vector 4K, которая специально разработана для проектов с самыми высокими требованиями. Скалер имеет входы DisplayPort и HDMI и выходы HDMI и Extron DTP2 для передачи видео, аудио и сигналов управления на 100 метров по экранированному кабелю CATx. Благодаря встроенному процессору управления Extron IPCP Pro и интегрированному усилителю класса D на 100 Вт IN1808 является решением «всё в одном» для проектирования систем. IN1808 обеспечивает превосходное качество изображения, быструю и надёжную коммутацию и плюс к этому обработку аудио Extron ProDSP, бесподрывные эффекты переключения видео, вставку логотипа и локальный выход HDMI.

#### ТЕХНИЧЕСКИЕ ХАРАКТЕРИСТИКИ

- Интегрирует источники DisplayPort, HDMI и аудио в презентационные системы
- Продвинутый скалирующий процессор Vector™ 4K от Extron
- Выбор разрешений на выходе от 640x480 до 4K/60 4:4:4
- Вставка и отображение логотипа
- Доступны модели с энергосберегающими стерео- или моноусилителями класса D:  
2 x 50 Вт при 4 Ом; 2 x 25 Вт при 8 Ом  
1 x 100 Вт на 70 В
- Выпускается со встроенным процессором управления IPCP Pro



IN1808



IN1808 IPCP SA



IN1808 IPCP MA 70

**DTP**  
SYSTEMS

**18 Gbps**  
4K/60 4:4:4

Модель	Описание версии	Партномер
IN1808	Стандартная модель	60-1615-01
IN1808 IPCP SA	С процессором управления и стереоусилителем	60-1615-02
IN1808 IPCP SA with LinkLicense	С процессором управления и стереоусилителем, обновление интерфейса с LL	60-1615-02A
IN1808 IPCP MA 70	С процессором управления и моноусилителем 70 В	60-1615-03
IN1808 IPCP MA 70 with LinkLicense	С процессором управления и моноусилителем 70 В, обновление интерфейса с LL	60-1615-03A

### IN1608 xi

#### HDCP-совместимый скалирующий презентационный коммутатор с восемью входами и передачей

#### DTP — новые сниженные цены

IN1608 xi – это HDCP-совместимый скалирующий презентационный коммутатор Extron с четырьмя входами HDMI, двумя универсальными входами для аналогового видео и двумя входами Extron DTP®. Он предлагает два выхода HDMI, один выход DTP, интегрированный аудиоусилитель класса D и встроенный процессор управления линейки IPCP Pro для полнофункционального управления AV-системой. Входы и выход DTP взаимодействуют с конечными точками DTP для передачи видео, аудио и двунаправленных сигналов управления. Для каждого подключения DTP на приёмнике/передатчике необходим всего один экранированный кабель CATx. DTP-выход может быть настроен на поддержку режима HDBaseT. Коммутатор IN1608 xi обеспечивает поддержку локальных и удалённых источников и дисплеев и их быструю и надёжную коммутацию; также он оснащён высокопроизводительным скалирующим процессором для источников HDMI и аналоговых сигналов. Кроме этого, IN1608 xi имеет набор функций для коммутации и обработки аудио.

#### ТЕХНИЧЕСКИЕ ХАРАКТЕРИСТИКИ

- Интегрирует источники HDMI, аналогового видео и аудио в презентационные системы
- **НОВИНКА** Выход DTP совместим с устройствами с интерфейсом HDBaseT
- Интегрированные входы и выход DTP поддерживают передачу видео, сигналов управления и аналогового аудио на расстояние 100 метров по одному экранированному кабелю CATx
- **НОВИНКА** Модели IPCP со встроенным трёхпортовым коммутатором AV LAN позволяют изолировать AV-устройства от общекорпоративной сети
- Доступны модели с энергосберегающими стерео- или моноусилителями класса D:  
2 x 50 Вт при 4 Ом; 2 x 25 Вт при 8 Ом  
1 x 100 Вт на 70 В
- **НОВИНКА** Вставка RS-232 из портов управления Ethernet



IN1608 xi



IN1608 xi IPCP SA



IN1608 xi IPCP MA 70

**DTP**  
SYSTEMS

**HDBT**  
CERTIFIED

**УЖЕ  
ПОСТАВЛЯЕТСЯ**

Модель	Описание версии	Партномер
IN1608 xi	Стандартная модель	60-1238-81
IN1608 xi SA	Со стереоусилителем 2 x 50 Вт	60-1238-82
IN1608 xi MA 70	С моноусилителем 100 Вт, 70 В	60-1238-83
IN1608 xi IPCP SA	Со стереоусилителем 2 x 50 Вт, AV LAN	60-1238-85
IN1608 xi IPCP SA	Со стереоусилителем 2 x 50 Вт, AV LAN, обновление интерфейса с LL	60-1238-85A
IN1608 xi IPCP MA 70	С моноусилителем 100 Вт, 70 В, AV LAN	60-1238-86
IN1608 xi IPCP MA 70	С моноусилителем 100 Вт, 70 В, AV LAN, обновление интерфейса с LL	60-1238-86A

Актуальная информация о доступности продукции к заказу доступна на сайте [www.extron.ru](http://www.extron.ru)

Европа  
+31.33.453.4040 / +800.3987.6673  
+31.33.453.4050 ФАКС

Ближний Восток  
+971.4.299.1800  
+971.4.299.1880 ФАКС

Азия  
+65.6383.4400 / +800.7339.8766  
+65.6383.4664 ФАКС

Китай  
+86.21.3760.1568 / +4000.398766  
+86.21.3760.1566 ФАКС

Япония  
+81.3.3511.7655  
+81.3.3511.7656 ФАКС

**Extron**



## Система резервирования помещений Extron

В современной деловой среде помещения для проведения встреч становятся крайне востребованными, а поиск свободной площадки может отнять много времени. Мы упростили процесс бронирования помещений благодаря системе резервирования помещений от Extron. Эта автономная система включает в себя панели для резервирования серии TouchLink с элегантным дизайном, которые напрямую подключаются к серверам Microsoft Exchange, Office 365 или Google Calendar. Пользователи могут бронировать помещения несколькими прикосновениями к экрану панели или со своего мобильного устройства. Настройка удивительно проста и позволит вам сконфигурировать интерфейс сенсорной панели под ваши нужды с вариантами планирования встреч согласно требованиям. Доступен широкий выбор монтажных опций для сенсорных панелей, включая установку на стену и в стену, а также надёжное крепление практически на любую плоскую поверхность, в том числе стекло или гранит.

**Технология автоматизации рабочего пространства RoomAware от Extron** распознаёт запланированные вами мероприятия и автоматически включает все ваши устройства, в результате чего обеспечивается экономия времени при подготовке помещения ещё до вашего прибытия.



## Зарезервируйте помещение удобным способом

 Exchange  Office 365

 Google Calendar 

Система резервирования помещений легко  
интегрируется с серверами Exchange,  
Office 365, Google Calendar и CollegeneNET 25Live.



## РЕЗЕРВИРОВАНИЕ ПОМЕЩЕНИЙ

### Система резервирования помещений Extron

#### Зарезервируйте помещение удобным способом

Мы упростили процесс бронирования помещений благодаря системе Extron для резервирования помещений и нашим новым панелям резервирования серии TLS. Эта новая система напрямую подключается к серверам Microsoft Exchange, Office 365 или Google Calendar. Пользователи могут бронировать помещения несколькими прикосновениями к экрану панели или со своего мобильного устройства. Бесплатная программа Room Agent обеспечит простую настройку и позволит сконфигурировать интерфейс сенсорной панели под ваши нужды с вариантами планирования встреч согласно требованиям. Доступен широкий выбор монтажных опций для сенсорных панелей, включая установку на стену, в стену, а также надёжное крепление практически на любую плоскую поверхность, в том числе стекло или гранит.

#### ТЕХНИЧЕСКИЕ ХАРАКТЕРИСТИКИ

- При возникновении необходимости забронируйте помещение через сенсорную панель, компьютер или любой смартфон или планшет, подключённый к службам Microsoft® Exchange, Office 365™ и Google Calendar
- Панели для резервирования TouchLink (TLS) доступны в различных размерах и монтажных вариантах, тем самым создавая гармоничный интерьер в рамках любой установки
- Приложение Room Agent обеспечивает простую интеграцию с Microsoft Exchange 2007, 2010, 2013 и 2016, а также с Office 365 для удобства составления расписаний прямо в Outlook
- Без затрат на обслуживание и ежегодной платы за подписку
- Удобное использование одной сенсорной панели или нескольких сенсорных панелей со сходными настройками
- Любой обмен данными между сенсорной панелью и сервером календаря зашифрован и защищён
- Данные об использовании помещений помогают глубже понять динамику и рабочие операции – каждая панель содержит архив рабочих операций с возможностью загрузки файла, который позволит вам проанализировать загрузку, типовые задачи и данные о динамике использования по всей организации.
- Поддержка привязки сервисной и общей учётной записи – панели TLS можно настроить, используя сервисную учётную запись с Exchange или Office 365, что упрощает административные задачи.

- Панели TLS имеют два ярких светодиодных индикатора, которые помогают даже издали легко определить, занята комната или свободна
- Поддержка нескольких языков – система резервирования помещений Extron поддерживает 26 языков
- С помощью кнопки регистрации (Check-In) можно подтвердить запланированную встречу и сохранить зарезервированный статус переговорной, даже если совещание отложено
- Комнаты для переговоров становятся свободными, как только запланированное мероприятие закончено
- Возможность персонального фирменного оформления с помощью двух цветных тем, загружаемых пользователем фоновых изображений и регулировки прозрачности
- Настройка форматов даты и времени с возможностью предварительного просмотра того, как интерфейс будет выглядеть на сенсорной панели
- Настраиваемые часы доступности помещения – выбирайте период, когда помещение доступно для бронирования
- Просмотр деталей встреч, запланированных на день, прямо на панели TLS
- Автообнаружение Microsoft Exchange облегчает настройку системы
- Функция Power over Ethernet (PoE) позволяет панели TLS получать питание и данные по одному кабелю Ethernet, устраняя необходимость в локальном блоке питания
- Room Agent теперь поддерживает обновление прошивки всех панелей

#### СКОРО ДОСТУПНО

- Преимущества автоматизации рабочего пространства RoomAware:
  - Технология автоматизации рабочего пространства RoomAware™ распознаёт запланированные вами мероприятия и автоматически включает все ваши устройства, в результате чего обеспечивается экономия времени при подготовке помещения ещё до вашего прибытия
  - Использование сенсорной панели для поиска свободной комнаты, расположенной поблизости
  - Комбинирование функций для резервирования на сенсорной панели с системами управления в помещениях
- Возможность интеграции с календарным сервисом CollegeNET 25Live

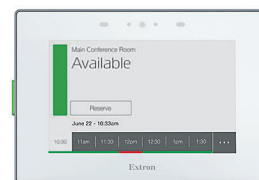
### TLS 525M

#### 5-дюймовая настенная панель TouchLink для резервирования

#### УНИКАЛЬНЫЕ ХАРАКТЕРИСТИКИ

- 5-дюймовый ёмкостный сенсорный экран edge-to-edge Gorilla Glass без рамки устойчив к царапинам и загрязнению
- «Живой» экран с высоким разрешением 800x480
- Поддержка комплектов для врезного монтажа на стену RWM 1 и поверхностного монтажа SMK 1, предлагаемых в качестве опции

Модель	Описание версии	Партномер
TLS 525M	Цвет чёрный, настенная панель для резервирования.....	60-1561-102
TLS 525M	Цвет белый, настенная панель для резервирования.....	60-1561-103



**УЖЕ  
ПОСТАВЛЯЕТСЯ**

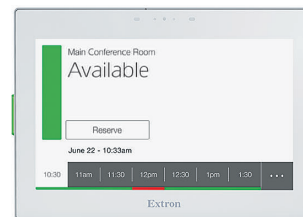
### TLS 725M

#### 7-дюймовая настенная панель TouchLink для резервирования

#### УНИКАЛЬНЫЕ ХАРАКТЕРИСТИКИ

- 7-дюймовый ёмкостный сенсорный экран edge-to-edge Gorilla Glass® без рамки устойчив к царапинам и загрязнению
- «Живой» экран с высоким разрешением 1024x600
- Световые полосы, расположенные на задней панели, отражаются от монтажной поверхности, обеспечивая улучшенную видимость статуса комнаты
- Поддержка комплектов для врезного монтажа на стену RWM 2 и поверхностного монтажа SMK 2, предлагаемых в качестве опции

Модель	Описание версии	Партномер
TLS 725M	Цвет чёрный, настенная панель для резервирования.....	60-1563-102
TLS 725M	Цвет белый, настенная панель для резервирования.....	60-1563-103



**УЖЕ  
ПОСТАВЛЯЕТСЯ**

## РЕЗЕРВИРОВАНИЕ ПОМЕЩЕНИЙ

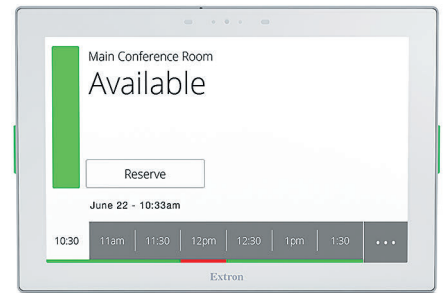
### TLS 1025M

#### 10-дюймовая настенная панель TouchLink для резервирования

##### УНИКАЛЬНЫЕ ХАРАКТЕРИСТИКИ

- 10-дюймовый ёмкостный сенсорный экран edge-to-edge Gorilla Glass без рамки устойчив к царапинам и загрязнению
- «Живой» экран с высоким разрешением 1280x800
- Световые полосы, расположенные на задней панели, отражаются от монтажной поверхности, обеспечивая улучшенную видимость статуса комнаты
- Поддержка комплектов для врезного монтажа на стену RWM 2 и поверхностного монтажа SMK 3, предлагаемых в качестве опции

Модель	Описание версии	Партнер
TLS 1025M	Цвет чёрный, настенная панель для резервирования.....	60-1566-102
TLS 1025M	Цвет белый, настенная панель для резервирования.....	60-1566-103



**УЖЕ  
ПОСТАВЛЯЕТСЯ**

### TLS 1022T

#### 10-дюймовая настольная панель TouchLink для резервирования

##### УНИКАЛЬНЫЕ ХАРАКТЕРИСТИКИ

- Ёмкостный сенсорный экран 10 дюймов с разрешением 1024x600
- Крепёж VESA – для монтажа VESA используется стандарт монтажных шаблонов VESA FDMI, тип D, на 75 мм
- Поддерживает низкопрофильный монтажный адаптер LPVM-1 стандарта VESA, доступный в качестве опции

Модель	Описание версии	Партнер
TLS 1022T	Цвет чёрный, настольная панель VESA для резервирования.....	60-1601-102



**УЖЕ  
ПОСТАВЛЯЕТСЯ**

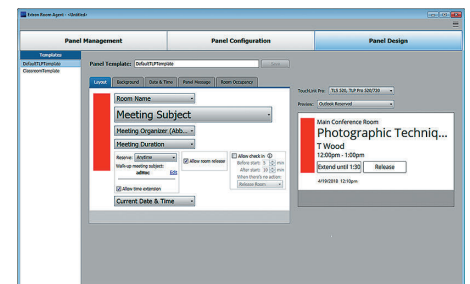
## Room Agent

### Бесплатная программа бронирования помещений для системы резервирования от Extron

Программное приложение Room Agent™ позволит вам с лёгкостью настроить панели для резервирования нашей продуктовой линейки TouchLink (TLS) с целью отображения конкретной информации, необходимой для проведения встречи в вашей организации. С приложением Room Agent программирование или промежуточный сервер не требуется, так как панели для резервирования становятся обычными клиентами Microsoft® Exchange, Office 365™, а теперь и Google Calendar™. Подключите сенсорную панель к своему компьютеру, откройте бесплатную программу Room Agent, заполните необходимые поля, которые составляют пользовательский интерфейс, и всё готово. Варианты персональных настроек позволяют отображать или скрывать эти поля в зависимости от предпочтений пользователя.

##### ТЕХНИЧЕСКИЕ ХАРАКТЕРИСТИКИ

- **НОВИНКА** Поддержка панелей TLS 525M для резервирования серии TouchLink
- Доступны 5-, 7- и 10-дюймовые панели TLS TouchLink для бронирования комнаты и отображения информации о встречах
- Room Agent обеспечивает простую интеграцию с Microsoft Exchange и Office 365 для удобства составления расписаний прямо в программе Outlook
- При возникновении необходимости бронируйте помещение через сенсорную панель, компьютер или любое устройство, подключённое к службам Microsoft Exchange, Office 365 и Google Calendar
- Без затрат на обслуживание и ежегодной платы за подписку
- Данные об использовании помещений помогают глубже понять динамику и рабочие операции
- Любой обмен данными между сенсорной панелью и сервером календаря зашифрован и защищён
- **скоро доступно** Технология автоматизации рабочего пространства RoomAware распознаёт запланированные вами мероприятия и автоматически включает все ваши устройства, в результате чего обеспечивается экономия времени при подготовке помещения ещё до вашего прибытия
- **скоро доступно** Возможность интеграции с календарным сервисом CollegeNET 25Live
- **скоро доступно** Поддержка панелей TLS 1025M для резервирования линейки TouchLink



Актуальная информация о доступности продукции к заказу доступна на сайте [www.extron.ru](http://www.extron.ru)

Европа  
+31.33.453.4040 / +800.3987.6673  
+31.33.453.4050 ФАКС

Ближний Восток  
+971.4.299.1800  
+971.4.299.1880 ФАКС

Азия  
+65.6383.4400 / +800.7339.8766  
+65.6383.4664 ФАКС

Китай  
+86.21.3760.1568 / +4000.398766  
+86.21.3760.1566 ФАКС

Япония  
+81.3.3511.7655  
+81.3.3511.7656 ФАКС

# Производительность и элегантность



**TOUCHLINK PRO**

## Новая серия TouchLink Pro

Сенсорные панели TouchLink Pro диагональю 5, 7 и 10 дюймов

TLP Pro 525M, TLP Pro 525T, TLP Pro 725C, TLP Pro 725M, TLP Pro 725T, TLP Pro 1025M и TLP Pro 1025T – это самые новые модели сенсорных панелей TouchLink Pro от Extron, которые предлагают непревзойдённую производительность и исключительный внешний вид. Они разработаны на базе новых мощных четырёхъядерных процессоров и предлагают в восемь раз больше памяти для поддержки ёмкостных сенсорных экранов высокого разрешения. Улучшенные сенсорные экраны обеспечивают отображение графики в самом высоком качестве и гарантируют продолжительный срок службы благодаря устойчивости к царапинам и загрязнению стекла Gorilla Glass® от компании Corning®. Изящные, эргономичные корпуса, которые дополняют любой интерьер современной AV-системы, составляют внешний вид этих сенсорных панелей.

### Передовая производительность

Новые сенсорные панели обеспечивают непревзойдённую производительность, а благодаря усовершенствованной обработке графики, мощному четырёхъядерному процессору и увеличенной оперативной памяти вы сразу заметите более быструю загрузку фоновой графики и более чёткое отображение страниц. Этими улучшенными характеристиками пользователи могут эффективно воспользоваться уже сейчас, в то время как большой объём памяти и повышенное быстродействие обеспечат поддержку новых функций и возможностей в будущем за счёт постоянных обновлений прошивки.

### Захватывающая графика

Предлагая полностью обновлённые ёмкостные дисплеи, эти панели представляют собой самую последнюю из версий ярких сенсорных экранов. Высокое разрешение в сочетании с большой глубиной цвета и увеличенной плотностью пикселей обеспечивает чёткое и яркое отображение графики для максимального удобства использования.

### ТЕХНИЧЕСКИЕ ХАРАКТЕРИСТИКИ

- Современный дизайн послужит гармоничным дополнением к любому интерьеру
- 5-дюймовый ЖК-экран с разрешением 800x480 и глубиной цвета 24 бит
- 7-дюймовый ЖК-экран с разрешением 1024x600 и глубиной цвета 24 бит
- 7-дюймовая модель Cable Cubby линейки Series/2 имеет откидной сенсорный ЖК-экран на 7 дюймов с разрешением 1024x600 и глубиной цвета 24 бит
- 10-дюймовый ЖК-экран с разрешением 1280x800 и глубиной цвета 24 бит
- Экраны со стеклом Gorilla Glass отличаются прочностью и более устойчивы к царапинам и загрязнению, при этом поддерживая чувствительность к касанию, насыщенность цвета и яркость
- Повышенное быстродействие на базе четырёхъядерного процессора и увеличенный в восемь раз объём памяти – быстрая загрузка конфигураций и дополнительная память для страниц GUI
- Совместимость со всеми процессорами управления серии IP Link Pro
- Функция Power over Ethernet для передачи питания и данных по одному кабелю Ethernet; инжектор PoE продается отдельно
- Встроенные громкоговорители – обеспечивают звуковую индикацию при нажатии кнопок
- Датчики освещённости регулируют яркость экрана при изменении общего освещения помещения
- Настраиваемые красные и зелёные индикаторы статуса
- Индикаторы статуса подключения системы обеспечивают визуальную обратную связь, если соединение сенсорной панели и процессора управления не установлено
- Автоматическая синхронизация часов позволяет сенсорным панелям отображать точное время и дату
- Энергосберегающие функции:
  - Регулируемый таймер автоматического отключения переводит сенсорную панель в спящий режим
  - Детектор движения активирует сенсорные панели
- Возможность полной индивидуальной настройки с помощью программного обеспечения для систем управления Extron GUI Designer в сочетании с Global Configurator Plus, Global Configurator Professional или Global Scripter

## СЕНСОРНЫЕ ПАНЕЛИ TOUCHLINK PRO

### TLP Pro 1025M

#### 10-дюймовая сенсорная панель TouchLink Pro для настенного монтажа

TLP Pro 1025M – это 10-дюймовая настенная сенсорная панель Extron серии TouchLink® Pro с расширенным функционалом. Мы модернизировали эту новую модель панели TouchLink Pro как внутри, так и снаружи, добавив новый четырёхъядерный процессор повышенной производительности, в восемь раз больше памяти и ёмкостный сенсорный экран высокого разрешения 1280x800 с устойчивым к царапинам и загрязнению стеклом Gorilla Glass® от Corning®. Для удобства TLP Pro 1025M также предлагает функцию Power over Ethernet (PoE), которая позволяет сенсорной панели получать питание и данные по одному кабелю Ethernet. Она идеально подходит для любых инсталляций, где необходима стильная сенсорная панель с монтажом на стену и полностью настраиваемым интерфейсом.

#### ТЕХНИЧЕСКИЕ ХАРАКТЕРИСТИКИ

- 10-дюймовый ёмкостный сенсорный экран с разрешением 1280x800 и глубиной цвета 24 бит
- Современный дизайн послужит гармоничным дополнением к любому интерьеру
- Стекло Gorilla Glass® отличается прочностью и устойчивостью к царапинам и загрязнению
- Повышенное быстродействие на базе четырёхъядерного процессора и увеличенный в восемь раз объём памяти
- Возможность монтажа в распределительный короб на два ганга или на стену, трибуну или другую плоскую поверхность, включая стеклянную
- Совместимость со всеми процессорами управления серии IP Link Pro



Модель	Описание версии	Партномер
TLP Pro 1025M	Цвет чёрный - настенная	60-1566-02
TLP Pro 1025M	Цвет белый - настенная	60-1566-03
TLP Pro 1025M NC	Цвет чёрный - настенная версия NC	60-1566-12
TLP Pro 1025M NC	Цвет белый - настенная версия NC	60-1566-13

### TLP Pro 1025T

#### 10-дюймовая настольная сенсорная панель TouchLink Pro

TLP Pro 1025T – это 10-дюймовая настольная сенсорная панель Extron серии TouchLink® Pro с расширенным функционалом. Extron модернизировал эту новую модель серии TouchLink Pro внутри и снаружи, добавив новый четырёхъядерный процессор повышенной производительности, в восемь раз больше памяти, ёмкостный сенсорный экран высокого разрешения 1280x800 с устойчивым к царапинам и загрязнению стеклом Gorilla Glass® от Corning® и оригинальный корпус с элегантной, изящно изогнутой задней панелью. Для удобства TLP Pro 1025T также предлагает функцию Power over Ethernet (PoE), которая позволяет сенсорной панели получать питание и данные по одному кабелю Ethernet. Она идеально подходит для любых инсталляций, где необходима стильная сенсорная панель с монтажом на стол и полностью настраиваемым интерфейсом.

#### ТЕХНИЧЕСКИЕ ХАРАКТЕРИСТИКИ

- 10-дюймовый ёмкостный сенсорный экран с разрешением 1280x800 и глубиной цвета 24 бит
- Стекло Gorilla Glass® отличается прочностью и устойчивостью к царапинам и загрязнению
- Повышенное быстродействие на базе четырёхъядерного процессора и увеличенный в восемь раз объём памяти
- Совместимость со всеми процессорами управления серии IP Link Pro
- Функция Power over Ethernet обеспечивает передачу питания и данных по одному кабелю Ethernet
- Встроенный громкоговоритель
- Сертификация JITS



**УЖЕ  
ПОСТАВЛЯЕТСЯ**

Модель	Описание версии	Партномер
TLP Pro 1025T	Цвет чёрный - монтаж на стол	60-1565-02
TLP Pro 1025T	Цвет белый - монтаж на стол	60-1565-03
TLP Pro 1025T NC	Цвет чёрный, настольная версия NC	60-1565-12
TLP Pro 1025T NC	Цвет белый, настольная версия NC	60-1565-13

## СЕНСОРНЫЕ ПАНЕЛИ TOUCHLINK PRO

### TLP Pro 725C

#### 7-дюймовая сенсорная панель Cable Cubby TouchLink Pro линейки Series/2

TLP Pro 725C – это 7-дюймовая сенсорная панель Cable Cubby Series/2 линейки TouchLink® Pro с откидным сенсорным экраном в формафакторе архитектурного лючка. Мы модернизировали эту новую модель панели TouchLink Pro как внутри, так и снаружи, добавив четырёхъядерный процессор повышенной производительности, в восемь раз больше памяти и ёмкостный сенсорный экран высокого разрешения 1024x600 с устойчивым к царапинам и загрязнению стеклом Gorilla Glass® от Corning®. TLP Pro 725C вмещает блоки питания серий AC 100 и AC+USB AC и включает в себя монтажные крепления для модулей сматывания кабелей Retractor Series/2, AV-кабелей или архитектурных адаптерных панелей AAP.

#### ТЕХНИЧЕСКИЕ ХАРАКТЕРИСТИКИ

- Ёмкостный откидной сенсорный экран диагональю 7 дюймов с разрешением 1024x600 и глубиной цвета 24 бит
- Стекло Gorilla Glass® отличается прочностью и устойчивостью к царапинам и загрязнению
- Дизайн архитектурного лючка Series/2 обеспечивает удобный доступ ко всем подключениям: аудио и видео, данным, питанию
- Повышенное быстродействие на базе четырёхъядерного процессора и увеличенный в восемь раз объём памяти
- Совместимость со всеми процессорами управления серии IP Link Pro
- Функция Power over Ethernet обеспечивает передачу питания и данных по одному кабелю Ethernet
- Встроенный громкоговоритель



Модель	Описание версии	Партномер
TLP Pro 725C	Цвет чёрный - без блока питания AC	60-1564-02
TLP Pro 725C NC	Цвет чёрный - без блока питания AC, версия NC	60-1564-12

### TLP Pro 725M

#### 7-дюймовая сенсорная панель TouchLink Pro для настенного монтажа

TLP Pro 725M – это 7-дюймовая настенная сенсорная панель Extron серии TouchLink® Pro с расширенным функционалом. Мы модернизировали эту новую модель панели TouchLink Pro как внутри, так и снаружи, добавив новый четырёхъядерный процессор повышенной производительности, в восемь раз больше памяти и ёмкостный сенсорный экран высокого разрешения 1024x600 с устойчивым к царапинам и загрязнению стеклом Gorilla Glass® от Corning®. Для удобства TLP Pro 725M также предлагает функцию Power over Ethernet (PoE), которая позволяет сенсорной панели получать питание и данные по одному кабелю Ethernet.

#### ТЕХНИЧЕСКИЕ ХАРАКТЕРИСТИКИ

- 7-дюймовый ёмкостный сенсорный экран с разрешением 1024x600 и глубиной цвета 24 бит
- Стекло Gorilla Glass® отличается прочностью и устойчивостью к царапинам и загрязнению
- Повышенное быстродействие на базе четырёхъядерного процессора и увеличенный в восемь раз объём памяти
- Возможность монтажа в распределительный короб на два ганга или на стену, трибуну или другую плоскую поверхность, включая стеклянную
- Цифровой вход позволяет устанавливать соединение с различными устройствами, такими как сенсоры и переключатели



**УЖЕ  
ПОСТАВЛЯЕТСЯ**

Модель	Описание версии	Партномер
TLP Pro 725M	Цвет чёрный - настенная	60-1563-02
TLP Pro 725M	Цвет белый - настенная	60-1563-03
TLP Pro 725M NC	Цвет чёрный - настенная версия NC	60-1563-12
TLP Pro 725M NC	Цвет белый - настенная версия NC	60-1563-13

### TLP Pro 725T

#### 7-дюймовая настольная сенсорная панель TouchLink Pro

TLP Pro 725T – это 7-дюймовая настольная сенсорная панель Extron серии TouchLink® Pro с расширенным функционалом. Extron модернизировал эту новую модель серии TouchLink Pro внутри и снаружи, добавив новый четырёхъядерный процессор повышенной производительности, в восемь раз больше памяти, ёмкостный сенсорный экран высокого разрешения 1024x600 с устойчивым к царапинам и загрязнению стеклом Gorilla Glass® от Corning® и оригинальный корпус с элегантной, изящно изогнутой задней панелью. Для удобства TLP Pro 725T также предлагает функцию Power over Ethernet (PoE), которая позволяет сенсорной панели получать питание и данные по одному кабелю Ethernet.

#### ТЕХНИЧЕСКИЕ ХАРАКТЕРИСТИКИ

- 7-дюймовый ёмкостный сенсорный экран с разрешением 1024x600 и глубиной цвета 24 бит
- Стекло Gorilla Glass® отличается прочностью и устойчивостью к царапинам и загрязнению
- Повышенное быстродействие на базе четырёхъядерного процессора и увеличенный в восемь раз объём памяти
- Совместимость со всеми процессорами управления серии IP Link Pro
- Функция Power over Ethernet обеспечивает передачу питания и данных по одному кабелю Ethernet



**УЖЕ  
ПОСТАВЛЯЕТСЯ**

Модель	Описание версии	Партномер
TLP Pro 725T	Цвет чёрный - монтаж на стол	60-1562-02
TLP Pro 725T	Цвет белый - монтаж на стол	60-1562-03
TLP Pro 725T NC	Цвет чёрный, настольная версия NC	60-1562-12
TLP Pro 725T NC	Цвет белый, настольная версия NC	60-1562-13

## СЕНСОРНЫЕ ПАНЕЛИ TOUCHLINK PRO

### TLP Pro 525T

#### 5-дюймовая настольная сенсорная панель TouchLink Pro

TLP Pro 525T – это 5-дюймовая настольная сенсорная панель Extron серии TouchLink® Pro. Как и все последние модели TouchLink Pro наша первая настольная модель на 5 дюймов имеет расширенный функционал и модернизированный как внутри, так и снаружи дизайн. Вдобавок к новому четырёхъядерному процессору повышенной производительности и увеличенной в восемь раз памяти панель также включает в себя ёмкостный сенсорный экран высокого разрешения 800x480 с устойчивым к царапинам и загрязнению стеклом Gorilla Glass® от Corning® и оригинальный корпус с элегантной, изящно изогнутой задней панелью. Для удобства TLP Pro 525T также предлагает функцию Power over Ethernet (PoE), которая позволяет сенсорной панели получать питание и данные по одному кабелю Ethernet. Она идеально подходит для любых инсталляций, где необходима стильная сенсорная панель с монтажом на стол и полностью настраиваемым интерфейсом.

#### ТЕХНИЧЕСКИЕ ХАРАКТЕРИСТИКИ

- 5-дюймовый ёмкостный сенсорный экран с разрешением 800x480 и глубиной цвета 24 бит
- Стекло Gorilla Glass® отличается прочностью и устойчивостью к царапинам и загрязнению
- Повышенное быстродействие на базе четырёхъядерного процессора и увеличенный в восемь раз объём памяти
- Совместимость со всеми процессорами управления серии IP Link Pro
- Функция Power over Ethernet обеспечивает передачу питания и данных по одному кабелю Ethernet



Модель	Описание версии	Партномер
TLP Pro 525T	Цвет чёрный - монтаж на стол	60-1559-02
TLP Pro 525T	Цвет белый - монтаж на стол	60-1559-03
TLP Pro 525T NC	Цвет чёрный, настольная версия NC	60-1559-12
TLP Pro 525T NC	Цвет белый, настольная версия NC	60-1559-13

### TLP Pro 525M

#### 5-дюймовая сенсорная панель TouchLink Pro для настенного монтажа

TLP Pro 525M – это 5-дюймовая настенная сенсорная панель Extron серии TouchLink® Pro с расширенным функционалом. Мы модернизировали эту новую модель панели TouchLink Pro как внутри, так и снаружи, добавив новый четырёхъядерный процессор повышенной производительности, в восемь раз больше памяти и ёмкостный сенсорный экран высокого разрешения 800x480 с устойчивым к царапинам и загрязнению стеклом Gorilla Glass® от Corning®. Для удобства TLP Pro 525M также предлагает функцию Power over Ethernet (PoE), которая позволяет сенсорной панели получать питание и данные по одному кабелю Ethernet. Она идеально подходит для любых инсталляций, где необходима стильная сенсорная панель с монтажом на стену и полностью настраиваемым интерфейсом.

#### ТЕХНИЧЕСКИЕ ХАРАКТЕРИСТИКИ

- 5-дюймовый ёмкостный сенсорный экран с разрешением 800x480 и глубиной цвета 24 бит
- Современный дизайн послужит гармоничным дополнением к любому интерьеру
- Стекло Gorilla Glass® отличается прочностью и устойчивостью к царапинам и загрязнению
- Повышенное быстродействие на базе четырёхъядерного процессора и увеличенный в восемь раз объём памяти
- Возможность монтажа в распределительный короб на один ганг или на стену, трибуну или другую плоскую поверхность, включая стеклянную
- Совместимость со всеми процессорами управления серии IP Link Pro



**УЖЕ  
ПОСТАВЛЯЕТСЯ**

Модель	Описание версии	Партномер
TLP Pro 525M	Цвет чёрный - настенная	60-1561-02
TLP Pro 525M	Цвет белый - настенная	60-1561-03
TLP Pro 525M NC	Цвет чёрный - настенная версия NC	60-1561-12
TLP Pro 525M NC	Цвет белый - настенная версия NC	60-1561-13

## КНОПОЧНЫЕ ПАНЕЛИ eBUS

### EBP 50

#### Кнопочная панель eBUS с 6 кнопками – стандарт США, один ганг

Кнопочная панель EBP 50 серии eBUS® от Extron – это полностью настраиваемый интерфейс управления AV-системой, разработанный для использования в системах управления Extron с поддержкой eBUS. Удобная в использовании панель управления подключается к процессору управления IPCP Pro для активации различных функций AV-системы, среди которых включение и выключение дисплея, коммутация входов, регулировка громкости и многое другое. EBP 50 имеет шесть кнопок с двухцветной подсветкой для удобства работы в помещениях с приглушённым светом. Кнопочные панели eBUS подключаются к процессору управления и друг к другу с помощью одного кабеля, по которому передаются и питание, и данные. EBP 50 устанавливается в распределительный короб размером в один ганг и поставляется в комплекте с чёрными и белыми лицевыми панелями.

#### ТЕХНИЧЕСКИЕ ХАРАКТЕРИСТИКИ

- Полностью настраиваемая кнопочная панель легко интегрируется в систему управления Extron серии Pro
- Шесть настраиваемых кнопок с двухцветной подсветкой
- Два порта eBUS® обеспечивают оперативное расширение и обновление системы
- Совместимость со всеми процессорами управления IPCP Pro от Extron
- Возможность использования как одного кнопочного интерфейса, так и нескольких в зависимости от различных требований к проектированию системы
- Кнопочные панели eBUS подключаются к процессору управления и друг к другу с помощью одного кабеля, по которому передаются и питание, и данные



**eBUS**

Модель	Описание версии	Партномер
EBP 50	Один ганг, в чёрном и белом цвете, 6 кнопок	60-1670-01

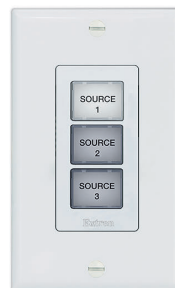
### EBP 103 D

#### Кнопочная панель eBUS с 3 кнопками – настенная панель в стиле Decorator

Кнопочная панель EBP 103 D серии eBUS® от Extron – это полностью настраиваемый интерфейс управления AV-системой для использования в системах управления Extron с поддержкой eBUS. Удобная в использовании панель управления подключается к процессору управления IPCP Pro для активации различных функций AV-системы, среди которых включение и выключение, коммутация входов, регулировка громкости и многое другое. EBP 103 D предлагает три кнопки с двухцветной подсветкой для удобства работы в помещениях с приглушённым светом. Кнопочные панели eBUS подключаются к процессору управления и друг к другу с помощью одного кабеля, по которому передаются и питание, и данные. EBP 103 D устанавливается в распределительный короб на один ганг и поставляется в комплекте с чёрными и белыми настенными панелями Decorator и пластиковой рамкой.

#### ТЕХНИЧЕСКИЕ ХАРАКТЕРИСТИКИ

- Полностью настраиваемая кнопочная панель легко интегрируется в систему управления Extron серии Pro
- Три настраиваемые кнопки с двухцветной подсветкой
- Два порта eBUS® обеспечивают оперативное расширение и обновление системы
- Совместимость со всеми процессорами управления IPCP Pro от Extron
- Возможность использования как одного кнопочного интерфейса, так и нескольких в зависимости от различных требований к проектированию системы
- Кнопочные панели eBUS подключаются к процессору управления и друг к другу с помощью одного кабеля, по которому передаются и питание, и данные



**eBUS**

Модель	Описание версии	Партномер
EBP 103 D	В стиле Decorator, в чёрном и белом цвете, 3 кнопки	60-1671-01

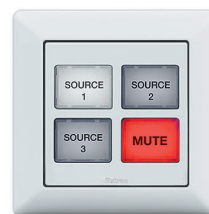
### EBP 104 EU

#### Кнопочная панель eBUS с 4 кнопками – форматы Flex55 и EU

Кнопочная панель EBP 104 EU серии eBUS® от Extron – это полностью настраиваемый интерфейс управления AV-системой для использования в системах управления Extron с поддержкой eBUS. Удобная в использовании панель управления подключается к процессору управления IPCP Pro для активации различных функций AV-системы, среди которых включение и выключение дисплея, коммутация входов, регулировка громкости и многое другое. EBP 104 EU предлагает четыре кнопки с двухцветной подсветкой для удобства работы в помещениях с приглушённым светом. Кнопочные панели eBUS подключаются к процессору управления и друг к другу с помощью одного кабеля, по которому передаются и питание, и данные. Для использования в проектах по всему миру EBP 104 EU совместима с модулями, монтажными комплектами и корпусами серии Flex55, а также с распределительными коробами EU.

#### ТЕХНИЧЕСКИЕ ХАРАКТЕРИСТИКИ

- Полностью настраиваемая кнопочная панель легко интегрируется в систему управления Extron серии Pro
- Четыре настраиваемые кнопки с двухцветной подсветкой
- Два порта eBUS® обеспечивают оперативное расширение и обновление системы
- Совместимость со всеми процессорами управления IPCP Pro от Extron
- Возможность использования как одного кнопочного интерфейса, так и нескольких в зависимости от различных требований к проектированию системы
- Кнопочные панели eBUS подключаются к процессору управления и друг к другу с помощью одного кабеля, по которому передаются и питание, и данные



**eBUS**

**FLEX55**

Модель	Описание версии	Партномер
EBP 104 EU	Flex55 и EU, в чёрном и белом цвете, 4 кнопки	60-1672-31

## КНОПОЧНЫЕ ПАНЕЛИ eBUS

### ЕВР 104 МК

#### Кнопочная панель eBUS с 4 кнопками – формат МК

Кнопочная панель EBP 104 EU серии eBUS® от Extron – это полностью настраиваемый интерфейс управления AV-системой для использования в системах управления Extron с поддержкой eBUS. Удобная в использовании панель управления подключается к процессору управления IPCP Pro для активации различных функций AV-системы, среди которых включение и выключение дисплея, коммутация входов, регулировка громкости и многое другое. EBP 104 МК предлагает четыре кнопки с двухцветной подсветкой для удобства работы в помещениях с приглушённым светом. Кнопочные панели eBUS подключаются к процессору управления и друг к другу с помощью одного кабеля, по которому передаются и питание, и данные. Панель EBP 104 МК монтируется в одноганговые корпуса МК для Великобритании, Ближнего Востока, Сингапура и других регионов, где используется стандарт МК.

#### ТЕХНИЧЕСКИЕ ХАРАКТЕРИСТИКИ

- Полностью настраиваемая кнопочная панель легко интегрируется в систему управления Extron серии Pro
- Четыре настраиваемые кнопки с двухцветной подсветкой
- Два порта eBUS® обеспечивают оперативное расширение и обновление системы
- Совместимость со всеми процессорами управления IPCP Pro от Extron
- Возможность использования как одного кнопочного интерфейса, так и нескольких в зависимости от различных требований к проектированию системы
- Кнопочные панели eBUS подключаются к процессору управления и друг к другу с помощью одного кабеля, по которому передаются и питание, и данные



**eBUS**

Модель	Описание версии	Партномер
ЕВР 104 МК	МК-рамка, в белом цвете, 4 кнопки	60-1672-23

## eBUS – МОДУЛЬ УПРАВЛЕНИЯ

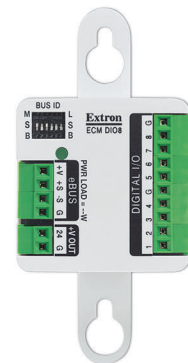
### ЕСМ DIO8

#### Модуль управления по цифровым входам/выходам eBUS

Extron ECM DIO8 – это компактный модуль управления по цифровым входам/выходам для систем управления Extron, поддерживающих устройства eBUS. Удобный в применении модуль управления подключается к процессору управления IPCP Pro для взаимодействия с различными устройствами с цифровыми входами/выходами, включая сенсоры и кнопки управления по «сухим» контактам. ECM DIO8 включает в себя восемь программно настраиваемых цифровых портов входов/выходов (digital I/O) и один выход 24 В постоянного тока для передачи питания сенсору. Для удобства интеграции модули управления серии eBUS подключаются к процессору управления или другим устройствам eBUS с помощью одного кабеля, по которому передаются и питание, и данные. ECM DIO8 устанавливается в корпус стандарта US на один ганг, Flex55, EU или МК или предлагает возможность монтажа на любую плоскую поверхность с помощью прилагаемого двойного крепления.

#### ТЕХНИЧЕСКИЕ ХАРАКТЕРИСТИКИ

- Восемь цифровых портов входов/выходов
- Выход 24 В
- Порт eBUS
- DIP-переключатели используются для настройки уникальных адресов устройств eBUS и сокращения времени установки
- Светодиодные индикаторы состояния на панели eBUS отображают статус подключения для устранения неполадок
- Совместимость со всеми процессорами управления IPCP Pro



**eBUS**

Модель	Описание версии	Партномер
ЕСМ DIO8	Восемь цифровых портов входов/выходов	60-1662-11

## MEDIALINK

### MLC 55 RS EU V

#### Контроллер MediaLink для распределительных коробов EU с управлением дисплеем по RS-232 и ИК

MLC 55 RS EU V линейки MediaLink® представляет собой экономичный, удобный в использовании кнопочный контроллер Extron для стандартных функций AV-управления, таких как включение питания, выбор входов и регулировка громкости в системах с одним дисплеем. Он отличается новым элегантным дизайном со скошенными краями, закруглёнными углами и модернизированными кнопками с подсветкой. Лицевая панель скрывает крепёжные винты и порт настройки, придавая контроллеру утончённый, эстетичный вид. MLC 55 RS EU V специально разработан для вертикального монтажа в распределительный короб или лючок стандарта EU на два ганга. Контроллер может быть настроен в программе Extron для конфигурирования серий MLC 55, 62 и 64.

#### ТЕХНИЧЕСКИЕ ХАРАКТЕРИСТИКИ

- Вертикальный монтаж в двухганговые распределительные коробки и лючки стандарта EU размером 60 мм
- Однонаправленный порт RS-232 и ИК для универсального управления дисплеем
- Раздельные кнопки включения/выключения дисплея
- Настраиваемые кнопки
- Кнопки с двухцветной подсветкой могут быть маркированы для удобства использования
- Выпускается в белом цвете



**УЖЕ  
ПОСТАВЛЯЕТСЯ**

Модель	Описание версии	Партномер
--------	-----------------	-----------

MLC 55 RS EU V	Управление по RS-232 и ИК, версия EU, вертикальный монтаж	60-1390-37
----------------	-----------------------------------------------------------	------------

## КОНТРОЛЛЕР ДЛЯ РАБОЧИХ ПЛОЩАДОК

### HD CTL 100

#### Контроллер для рабочих площадок

HD CTL 100 от Extron – это экономичный, лёгкий в использовании контроллер рабочих площадок, разработанный для автоматического управления дисплеем в небольших переговорных комнатах и залах для совещаний. Как только активный сигнал подключается к входу HDMI, HD CTL 100 автоматически включает дисплей и выбирает правильный вход, используя канал управления CEC. Это устройство может с лёгкостью взаимодействовать с датчиком присутствия Extron OCS 100 для автоматического включения системы, как только пользователи вошли в помещение, что обеспечивает ещё большую функциональную гибкость. Подключение беспроводного шлюза ShareLink для совместной работы добавляет поддержку беспроводных систем с использованием собственных устройств BYOD (Bring Your Own Device), тем самым обеспечивая эффективную работу в команде и передачу контента от самых разных мобильных устройств. А благодаря компактному корпусу HD CTL 100 идеально подходит для установки в любом месте.

#### ТЕХНИЧЕСКИЕ ХАРАКТЕРИСТИКИ

- Простая автоматизация современных рабочих площадок:
  - Подключай и работай (Plug and Play)
  - Пульты больше не нужны
  - Управление без кнопок
- Автоматическое управление дисплеем по однонаправленному каналу RS-232, ИК или CEC
- Поддержка компьютерных разрешений и видеоразрешений до 4K/60 при 4:4:4
- Полная настройка в программном приложении для HD CTL 100
- Четыре цифровых порта входов/выходов
- Выход 24 В постоянного тока для питания устройств, таких как датчики присутствия
- Один вход HDMI и один HDMI-выход
- Функция управления бытовой электроникой CEC
- Один порт ИК/RS-232 для однонаправленного управления внешними устройствами



**УЖЕ  
ПОСТАВЛЯЕТСЯ**

Модель	Описание версии	Партномер
--------	-----------------	-----------

HD CTL 100	Контроллер для рабочих площадок	60-1633-01
------------	---------------------------------	------------

## ПРОЦЕССОРЫ УПРАВЛЕНИЯ IP LINK PRO

### IPCP Pro PCS1

#### Процессор управления устройствами и питанием IP Link Pro

IPCP Pro PCS1 – это универсальный, высокопроизводительный процессор управления Extron серии IP Link Pro с управлением устройствами и питанием переменного тока (AC). Этот уникальный процессор управления объединяет в себе различные порты AV-управления и возможность передавать и управлять питанием устройства. Имея разъемы питания IEC и обеспечивая передачу 100-240 В переменного тока, 50/60 Гц, IPCP Pro PCS1 предлагает универсальную совместимость. Компактный процессор IPCP Pro PCS1 поддерживает стандарты повышенной безопасности и технологию Gigabit Ethernet, что обеспечивает совместимость с различными сенсорными панелями серии TouchLink® Pro при использовании стандартной сетевой инфраструктуры. Он также поддерживает лицензию LinkLicense® от Extron, что ещё больше расширяет возможности систем управления Extron серии Pro. IPCP Pro PCS1 является идеальным решением для управления множеством устройств и разными типами сигналов управления, в том числе питанием устройства, в пределах AV-системы.

#### ТЕХНИЧЕСКИЕ ХАРАКТЕРИСТИКИ

- Поддержка сенсорных панелей TouchLink® Pro и кнопочных панелей eBUS®
- Поддержка защищённых стандартных протоколов передачи данных
- Поддержка LinkLicense®
- Удалённое включение/отключение розетки питания переменного тока
- Сенсор постоянного тока с пороговым срабатыванием
- Сохранение статуса розетки при отключении электропитания
- Один вход питания AC «папа» и один выход AC «мама» – оба на разъёмах IEC
- Автоматический выключатель с удобным доступом на передней панели даёт защиту от превышения допустимых токов для подключённых устройств с удалённым управлением
- Один двунаправленный порт RS-232 с программным подтверждением установления связи
- Один порт ИК/RS-232 для однонаправленного управления внешними устройствами
- Три цифровых порта входов/выходов
- Порт eBUS для подключения кнопочных панелей и аксессуаров серии eBUS



Модель	Описание версии	Партномер
IPCP Pro PCS1	Процессор управления IP Link Pro .....	60-1618-01
IPCP Pro PCS1	Процессор управ. IP Link Pro, обновление интерфейса с LL.....	60-1618-01A

## АКСЕССУАРЫ

### OCS 100

#### Датчики присутствия

OCS 100C и OCS 100W от Extron – это датчики присутствия с установкой на потолок и стену, которые обеспечивают максимально широкую зону действия с помощью технологий ультразвукового и пассивного инфракрасного обнаружения. Адаптивное, «умное» программное обеспечение, встроенное в устройства, автоматически осуществляет непрерывный мониторинг окружающего пространства и регулирует настройки таймера и чувствительности, тем самым гарантируя надёжный контроль присутствия и функционирование без обслуживания в течение всего срока службы. Эти датчики присутствия протестированы для использования во всех странах и идеально подходят для любых бизнес-проектов, где требуется автоматическая активация действий в зависимости от статуса занятости или эффективный контроль энергопотребления.

#### ТЕХНИЧЕСКИЕ ХАРАКТЕРИСТИКИ

- Сенсоры с использованием двух технологий, US (ультразвуковой) и PIR (пассивной инфракрасной), обеспечивают широкую зону покрытия с максимальной высокой способностью обнаружения
- «Умное», адаптивное ПО автоматически регулирует настройки таймера и чувствительности в непрерывном режиме, гарантируя функционирование без обслуживания в течение всего срока службы
- Энергонезависимая память для хранения настроек сенсора
- Ручка настройки чувствительности к ИК-излучению для минимизации ошибочного срабатывания
- Регулируемый таймер экономит энергию
- Светодиодные индикаторы загораются при обнаружении движения
- Реле и фотозлектронный регулятор
- Зона действия:
  - OCS 100C : 186 м²
  - OCS 100W : 149 м²
- Внесены в реестр UL и cUL
- Соответствуют требованиям кодекса Калифорнии, раздел 24 (California Title 24)
- DIP-переключатели для точной регулировки настроек устройств
- Поставляются с адаптером Extron PC 1224 на 12 – 24 В для удобства интеграции в системы на 12 вольт



OCS 100W

OCS 100C

**УЖЕ  
ПОСТАВЛЯЕТСЯ**

Модель	Описание версии	Партномер
OCS 100C	Потолочный монтаж .....	60-1664-01
OCS 100W	Настенный монтаж .....	60-1665-01

Актуальная информация о доступности продукции к заказу доступна на сайте [www.extron.ru](http://www.extron.ru)

# Использование преимуществ программирования Python в AV-индустрии



## Extron ControlScript и программирование Python

ControlScript – это средство реализации языка программирования Python, которое Extron разработал для процессоров управления IP Link Pro. На основе динамичных возможностей и интуитивного характера языка программирования Python приложение ControlScript предлагает интерфейсы для оборудования Extron для управления в виде простых и интуитивно понятных классов, которые уже знакомы AV-программистам. Python представляет собой эффективный, объектно-ориентированный язык, который позволяет программистам повторно использовать код, тем самым экономя ценное время, затрачиваемое на разработку. Программисты AV-систем сразу же оценят преимущества системы Global Scripter с учётом её ясного для понимания синтаксиса и расширяемой инфраструктуры.

## Python – выбор очевиден

Python – это общепринятый объектно-ориентированный язык программирования, обеспечивающий мощность и гибкость. Это легко читаемый и редактируемый язык, который значительно улучшает производительность программистов. Популярность Python и его непрерывный рост хорошо задокументированы и обусловлены множеством доступных ресурсов по программированию, включая различные онлайн-курсы и учебные материалы.



Python продемонстрировал рост популярности на 10% за последние 5 лет, что превысило показатели всех остальных языков программирования.

Узнать больше о программировании системы управления Extron по ссылке [www.extron.ru/programming](http://www.extron.ru/programming)

## ПРОГРАММНЫЕ ПРИЛОЖЕНИЯ

### Global Scripter

#### Интегрированная среда для программной разработки систем управления Extron

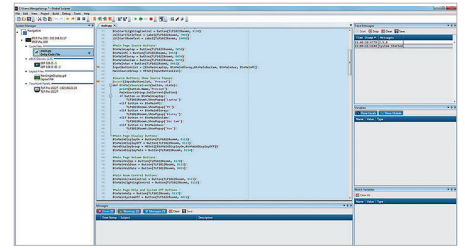
Global Scripter® – это мощное и многофункциональное программное обеспечение Extron для программирования систем управления. Эта многофункциональная интегрированная среда используется для программирования систем управления серии Pro от Extron на основе простого для изучения языка программирования Python. Global Scripter включает в себя уникальную библиотеку Python от Extron – ControlScript®, которая разработана для увеличения продуктивности AV-программистов путём объединения функций, используемых в проектах систем AV-управления, а также полезной документации, справочных материалов и примеров кода. В Extron создали Global Scripter и библиотеку ControlScript Python, принимая во внимание мнение и опыт программистов. Работая сообща, эти компоненты делают процесс создания усовершенствованных, инновационных программируемых систем управления простым как никогда раньше.

#### НОВЫЕ ФУНКЦИИ – ВЕРСИЯ 2.0.0

- Эффективное внедрение систем за счёт создания и загрузки программы только с одним главным процессором управления в режиме онлайн
- Поддержка новейших устройств системы управления Extron
- Расширенная поддержка процессоров управления IP Link Pro с выделенными портами AV LAN
- Режим развёртывания для технических специалистов и инсталляторов

#### ТЕХНИЧЕСКИЕ ХАРАКТЕРИСТИКИ

- Осуществляйте программирование системы AV-управления с помощью понятного, расширяемого языка Python версии 3.3
- Разработка, отладка и внедрение в единой программной среде
- Просмотр пользовательских интерфейсов в рамках интегрированной среды для разработки и создание кода на основании данных раскладки пользовательского интерфейса



### Global Configurator Plus и Global Configurator Professional

#### Мощное программное обеспечение для настройки систем AV-управления

Global Configurator® представляет собой самое мощное и многофункциональное программное обеспечение от Extron для конфигурирования систем управления. Оно специально разработано для использования с устройствами управления серии Pro от Extron, в том числе с сенсорными панелями TouchLink® Pro, процессорами управления IP Link® Pro, контроллерами MediaLink® Plus и кнопочными панелями eBUS®. Такие мощные функции, как условная логика, переменные и макросы, обеспечивают намного большую гибкость проектирования сложных систем. Выпускаются две версии программы Global Configurator. Global Configurator Plus идеально подходит для небольших проектов с необходимостью использования одного процессора и одного интерфейса управления. Версия Global Configurator Professional специально разработана для применения в инсталляциях, где требуются несколько процессоров управления, расширенные функциональные возможности и улучшенное конфигурирование. Для получения доступа к программе Global Configurator Professional необходимо иметь сертификат ECP.

#### НОВЫЕ ФУНКЦИИ – ВЕРСИЯ 3.0.0

- Эффективное внедрение систем за счёт создания и загрузки конфигурации только с одним главным процессором управления в режиме онлайн
- Поддержка новейших устройств системы управления Extron
- Расширенная поддержка процессоров управления IP Link Pro с выделенными портами AV LAN
- Поддержка SSH-драйвера
- Экспорт системы



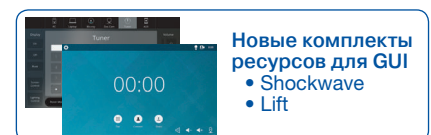
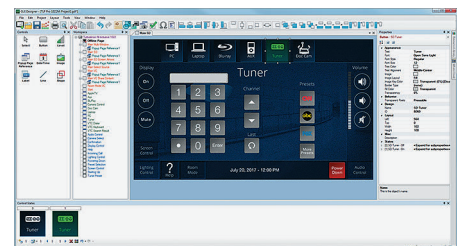
### GUI Designer

#### Бесплатное программное обеспечение для проектирования пользовательских интерфейсов

GUI Designer – это программное приложение Extron, используемое для проектирования, разработки и поддержки пользовательских интерфейсов Extron серии TouchLink® Pro. Начните с готовых к использованию шаблонов проектирования и комплектов ресурсов или создайте свою собственную новую раскладку с помощью нашего универсального программного обеспечения. Полностью настраиваемые элементы проектирования тщательно подобраны для самых распространённых типов AV-проектов. В большинстве случаев все входные источники, настройки управления дисплеем и внешними устройствами уже установлены. Эти ресурсы являются комплексным решением и включают подробную документацию.

#### НОВЫЕ ФУНКЦИИ – ВЕРСИЯ 1.8.0

- Поддержка TLP Pro 525M
- Расширенное управление шрифтами
- Выбор шрифта для проекта
- Улучшение рабочего процесса и расширенные возможности



Актуальная информация о доступности продукции к заказу доступна на сайте [www.extron.ru](http://www.extron.ru)

Европа

+31.33.453.4040 / +800.3987.6673  
+31.33.453.4050 ФАКС

Ближний Восток

+971.4.299.1800  
+971.4.299.1880 ФАКС

Азия

+65.6383.4400 / +800.7339.8766  
+65.6383.4664 ФАКС

Китай

+86.21.3760.1568 / +4000.398766  
+86.21.3760.1566 ФАКС

Япония

+81.3.3511.7655  
+81.3.3511.7656 ФАКС

**Extron**

# Самое простое, но мощное средство управления AV-системами



## GlobalViewer Enterprise

Серверное программное обеспечение для управления AV-ресурсами

УЖЕ  
ДОСТУПНО

Программное обеспечение GlobalViewer® Enterprise (GVE) упрощает управление ресурсами AV-систем благодаря интуитивному выполнению сотен типовых AV-задач. Независимо от того, сколько помещений задействовано в вашем проекте: 5 или 5000, GVE обеспечивает эффективный и гибкий метод эксплуатации, управления и мониторинга практически любого устройства по стандартной сети. Услуги поддержки оценят оперативность и гибкость, которые обеспечивает программа GVE при доступе к данным об использовании устройств, создании отчетов и управлении системой с любого компьютера, находящегося в сети. Кроме того, просмотр в режиме Help Desk обеспечивает обзор всей организации в одном окне и с помощью одного щелчка мыши даёт доступ к подробным данным о помещениях и управлению.

Технология Extron RoomAware™ предлагает решение по автоматизации современных рабочих площадок. Этот набор экономящих время функций выполняет ожидаемые требования пользователей и обеспечивает автоматизацию помещения на интеллектуальном уровне, а также управление enterprise-масштаба. RoomAware обеспечивает «умные» подключения между устройствами Extron и инженерными сетями и оборудованием помещений в целях экономии времени при подготовке комнаты для пользователей до их прибытия.

### СКОРО ДОСТУПНЫЕ ФУНКЦИИ – ВЕРСИЯ 2.8.0

- Поддержка управления потоковыми медиаустройствами серии SMP
- Мониторинг состояния и статуса панелей TLS для резервирования серии TouchLink
- Доступность программы на упрощённом китайском и русском языках

### ТЕХНИЧЕСКИЕ ХАРАКТЕРИСТИКИ

- Простое управление всеми AV-устройствами и комнатами для переговоров по всему учебному комплексу или по всей компании
- Отслеживание и оценка эксплуатации устройств и помещений, своевременное планирование технического обслуживания и проверка списков оборудования с помощью настраиваемых отчетов
- Настраиваемые инструменты отчетности
- При каждой установке услуга Extron по пусконаладке для GlobalViewer Enterprise обеспечивает бесперебойную установку системы и оптимальную производительность
- Улучшенная функциональность мониторов и расписаний на основании местоположения и типа устройства
- Работа с отдельными комнатами, используя терминал управления помещениями в режиме Help Desk
- Настройка RoomAware Add-in для Outlook
  - Распознавание запланированного вами мероприятия и автоматическое включение всех ваших устройств
  - После выхода из помещения устройства возвращаются к своему предыдущему состоянию и снова готовы для следующей встречи
- Безупречная интеграция с программным обеспечением для резервирования помещений



**iGVE**  
Мобильное приложение для  
управления AV-ресурсами



Узнать больше о GlobalViewer Enterprise:  
[www.extron.ru/gve](http://www.extron.ru/gve)

# Quantum Ultra

## Больше гибкости для ещё более мощной платформы



**VECTOR 4K**  
SCALING

**HYPERLANE**  
400 Gbps

**4K UHD**

**EVERLAST**  
POWER SUPPLIES

Quantum Ultra 610

**НОВЫЙ** Quantum Ultra 305

Quantum Ultra – это модульный процессор видеостен с поддержкой 4K, высокоэффективным масштабированием и различными оконными конфигурациями, которые подходят для широкого ряда проектов. Он включает в себя масштабирующий процессор Vector 4K от Extron и шину HyperLane для видео, которая может передавать сигналы высокого разрешения от множества источников для непревзойдённой работы в режиме реального времени. Настройка выходных разрешений, выходы с поддержкой портретной и альбомной ориентаций, функция перекрытия на выходах и компенсация рамок обеспечивают совместимость практически с любой технологией отображения. Интерфейсы RS-232 и Ethernet предоставляют прямые подключения для систем управления. Возможности конфигурирования, характеристики и производительность Quantum Ultra делают его перспективным решением для любого проекта с использованием видеостены.

Процессор видеостены Quantum Ultra теперь предлагает ещё больше вариантов конфигурирования благодаря добавлению нового шасси Quantum Ultra 305 и платы IN SMD 100 для декодирования потоков, а также программного обеспечения для конфигурирования видеостены VCS (Videowall Configuration Software).

### Новые функции VCS:

- Многоуровневые инструменты Undo/Redo позволяют отменять и повторно применять изменения раскладок окон
- Режимы Live/Preview позволяют сразу же отображать изменения пресетов окна либо присваивать им очерёдность выполнения, пока не активировано действие «Take»
- Благодаря возможности выбора сетевого адаптера пользователь может определять какой из адаптеров компьютера подключается к процессору Quantum Ultra
- Пользователь получает оповещение в том случае, если другой экземпляр VCS уже подключён к Quantum Ultra

### Характеристики Quantum Ultra 305:

- 3U, 5-слотовое шасси для плат
- Специализированная шина для видео HyperLane со скоростью 400 Гбит/с и запасом на будущее
- Один твердотельный накопитель SSD с защищённой от записи операционной системой
- Встроенный блок питания Extron Everlast
- Интерфейсы RS-232 и Ethernet предоставляют прямые подключения для управления посредством команд SIS
- Одновременное управление несколькими разрешениями дисплея и раскладками экрана с одного процессора



### Плата Quantum IN SMD 100 для декодирования потоков

- Аппаратное декодирование потоков H.264, MPEG-2 и MJPEG
- Соответствие профилю S форума ONVIF для видео
- Декодирует от четырёх видеопотоков 1080p/60 до 16 потоков видео стандартного разрешения
- Поддерживает широкий диапазон протоколов потокового вещания
- Два сетевых разъёма с индивидуальной настройкой

### Модель

Quantum Ultra 305  
Quantum IN SMD 100

### Описание версии

3U, 5-слотовое шасси ..... 60-1734-01  
Плата потокового декодера ..... 70-1232-01

### Партномер

Актуальная информация о доступности продукции к заказу доступна на сайте [www.extron.ru](http://www.extron.ru)

**Европа**  
+31.33.453.4040 / +800.3987.6673  
+31.33.453.4050 ФАКС

**Ближний Восток**  
+971.4.299.1800  
+971.4.299.1880 ФАКС

**Азия**  
+65.6383.4400 / +800.7339.8766  
+65.6383.4664 ФАКС

**Китай**  
+86.21.3760.1568 / +4000.398766  
+86.21.3760.1566 ФАКС

**Япония**  
+81.3.3511.7655  
+81.3.3511.7656 ФАКС

**Extron**

# Подвесные громкоговорители SoundField



## Дизайн Extron позволяет слиться с интерьером

SF 3PT и SF 26PT – это подвесные громкоговорители Extron для усиления речи и воспроизведения музыки в инсталляциях с открытыми потолками. Благодаря плавным линиям эти подвесные громкоговорители визуально сливаются с современными подвесными светильниками. Входящий в комплект эксклюзивный акустический кабель PendantConnect™ от Extron завершает это удобное для интегратора решение благодаря стальному страховочному тросу, который незаметно интегрирован в оплётку для эстетически законченной и безопасной инсталляции.

### Не привлекающий внимание дизайн

При разработке SF 3PT и SF 26PT проектировщики Extron направили концепцию подвесного громкоговорителя в совершенно новое русло. Благодаря незаметной конструкции и плавным линиям корпус визуально сливается с общим интерьером наравне с современными подвесными светильниками.

### Единое звучание

SF 3PT имеет такое же звучание, как у потолочных громкоговорителей SF 3CT LP и SF 3C LP от Extron, что обеспечивает плавные акустические переходы в инсталляциях, где слушатель передвигается между участками помещения с подвесными и открытыми потолками. SF 26PT имеет такое же звучание, как у потолочного громкоговорителя SF 26CT.

### Акустический кабель PendantConnect™

Входящий в комплект акустический кабель PendantConnect™ имеет эксклюзивную гибридную конструкцию от Extron, которая включает провода динамика и стальной страховочный трос в одну внешнюю оплётку, обеспечивая эстетическую инсталляцию с использованием только одного кабеля, видимого окружающим.

### Удобное для интегратора решение

Кабель PendantConnect™ прикрепляется к громкоговорителю и точке потолочного крепления, в то время как поставляемая в комплекте защитная сумка с интегрированными ручками может быть использована для фиксации положения динамика на месте установки пока выполняются последние подключения. Как только установка окончена и рабочее место очищено, защитную сумку можно снять.

## АУДИООБОРУДОВАНИЕ

### SF 26PT

#### Двухполосный подвесной громкоговоритель SoundField 6,5"

SF 26PT – это двухполосный подвесной громкоговоритель Extron для воспроизведения музыки и программного контента с высоким уровнем громкости в инсталляциях с высокими потолками и открытыми потолками. Почерпнув вдохновение от современных подвесных светильников, SF 26PT предлагает лаконичный с архитектурной точки зрения дизайн, ожидающий получения патента, который гармонично дополнит актуальный стиль сегодняшних интерьеров. SF 26PT выпускается в чёрном или белом цвете и может быть окрашен для сочетания с любым архитектурным декором. Прилагаемый к комплекту эксклюзивный акустический кабель PendantConnect™ от Extron включает провода динамика и стальные страховочные тросы в одну внешнюю оплётку, тем самым обеспечивая законченное решение для эстетической и безопасной инсталляции. Внесённый в реестр UL громкоговоритель SF 26PT функционирует как в прямом режиме 8 Ом, так и в режиме 70/100 В и имеет аналогичное динамику Extron SF 26CT звучание для совместимости и гибкости установки в проектах с различными типами потолков.

#### ТЕХНИЧЕСКИЕ ХАРАКТЕРИСТИКИ

- Длинноходный НЧ-динамик 6,5" (165 мм); твитер купольной формы 3/4" (19 мм), охлаждаемый ферромагнитной жидкостью
- Частотный диапазон от 65 Гц до 22 кГц
- Режим 8 Ом или 70/100 В
- Постоянный розовый шум 65 Вт, программная мощность 130 Вт
- Лаконичный с архитектурной точки зрения, сдержанный дизайн с использованием эксклюзивного акустического кабеля PendantConnect от Extron
- Такое же звучание, как у потолочных громкоговорителей Extron SF 26CT



Модель	Описание версии	Партномер
SF 26PT	Двухполосный подвесной громкоговоритель 6,5", пара - цвет чёрный	60-1752-02
SF 26PT	Двухполосный подвесной громкоговоритель 6,5", пара - цвет белый	60-1752-03
PCC-2 18/30	Кабель PendantConnect™ в сборке 9 м для SF 26PT, цвет чёрный	26-730-30
PCC-2 18/500	Кабель PendantConnect™ в катушке 152 м для SF 26PT, цвет белый	22-275-02
SMK A 4C	Набор тросов для поддержки громкоговорителя (4 шт.)	70-1250-04
SMK C SF 26PT	Набор для потолочного монтажа SF 26PT, цвет чёрный	70-1251-02

### SF 3PT

#### Подвесной громкоговоритель SoundField

SF 3PT – это подвесной громкоговоритель Extron с полнодиапазонным драйвером 3" (76 мм) для усиления речи и воспроизведения музыки в инсталляциях с высокими потолками или открытыми потолками. Почерпнув вдохновение от современных подвесных светильников, SF 3PT предлагает лаконичный с архитектурной точки зрения дизайн, ожидающий получения патента, который гармонично дополнит актуальный стиль сегодняшних интерьеров. SF 3PT выпускается в чёрном или белом цвете и может быть окрашен для сочетания с любым архитектурным декором. К громкоговорителю SF 3PT прилагается эксклюзивный акустический кабель PendantConnect™ от Extron, который включает провода динамика и стальной страховочный трос в одну внешнюю оплётку, тем самым обеспечивая законченное решение для эстетической и безопасной инсталляции. Внесённый в реестр UL громкоговоритель SF 3PT функционирует как в прямом режиме 8 Ом, так и в режиме 70/100 В и имеет аналогичное динамику Extron SF 3CT LP звучание для совместимости и гибкости установки в проектах с различными типами потолков.

#### ТЕХНИЧЕСКИЕ ХАРАКТЕРИСТИКИ

- Полнодиапазонный драйвер 3" (76 мм)
- Частотный диапазон от 110 Гц до 20 кГц
- Режим 8 Ом или 70/100 В
- Коническая дисперсия под углом 116°
- Постоянный розовый шум 16 Вт, программная мощность 32 Вт
- Лаконичный с архитектурной точки зрения, сдержанный дизайн с использованием эксклюзивного акустического кабеля PendantConnect от Extron
- Такое же звучание, как у потолочных громкоговорителей SF 3CT LP и SF 3C LP от Extron



**УЖЕ  
ПОСТАВЛЯЕТСЯ**

Модель	Описание версии	Партномер
SF 3PT	Полнодиапазонный подвесной громкоговоритель 3", пара - цвет чёрный	60-1736-02
SF 3PT	Полнодиапазонный подвесной громкоговоритель 3", пара - цвет белый	60-1736-03
PCC-1 18/20	Кабель PendantConnect™ в сборке 6 м для SF 3PT, цвет чёрный	26-722-20
PCC-1 18/500	Кабель PendantConnect™ в катушке 152 м для SF 3PT, цвет белый	22-270-02

Актуальная информация о доступности продукции к заказу доступна на сайте [www.extron.ru](http://www.extron.ru)

Европа  
+31.33.453.4040 / +800.3987.6673  
+31.33.453.4050 ФАКС

Ближний Восток  
+971.4.299.1800  
+971.4.299.1880 ФАКС

Азия  
+65.6383.4400 / +800.7339.8766  
+65.6383.4664 ФАКС

Китай  
+86.21.3760.1568 / +4000.398766  
+86.21.3760.1566 ФАКС

Япония  
+81.3.3511.7655  
+81.3.3511.7656 ФАКС



## Непростая задача для инженеров: Разработка мощного потолочного сабвуфера, который не будет сотрясать потолок

Президент Extron Эндрю Эдвардс поставил перед нашей командой разработчиков громкоговорителей, базирующейся в г. Роли (шт. Северная Каролина, США) достаточно сложную задачу. Он хотел, чтобы инженеры разработали сабвуфер с установкой в потолок, который бы гармонично дополнил нашу серию потолочных громкоговорителей. Новый сабвуфер должен был быть исполнен по стандарту «пленум», иметь небольшие размеры, чтобы помещаться над потолком, включая лёгкий вес для простоты установки, а также не сотрясать потолочную конструкцию. Кроме этого, он должен был обладать достаточными низкочастотными характеристиками и способностью работать при заданной мощности, чтобы слушатели могли в полной мере ощутить эффект воздействия прослушиваемого контента. В ответ разработчики предложили инновационный дизайн, выполнивший все требования Эндрю Эдвардса.

С большой радостью представляем вам **потолочный сабвуфер SF 10C SUB серии Soundfield**. Благодаря своим габаритам, всего 38 см в высоту, и весу не более 17 кг он легко помещается над потолком. Инновационный корпус, подвешиваемый за провода, полностью изолирует сабвуфер от потолочной решётки. Драйвер 10" (25,4 см) в пленум-корпусе с полосным (bandpass) дизайном 4 порядка обеспечивает наполнение всего помещения мощными низкими частотами.

### SF 10C SUB Потолочный сабвуфер SoundField

#### ТЕХНИЧЕСКИЕ ХАРАКТЕРИСТИКИ

- Используется вместе с потолочными громкоговорителями для улучшенного воспроизведения низких частот в системе, расширяя низкочастотный диапазон до 25 Гц
- Низкочастотный драйвер 10" (25,4 см)
- Постоянный розовый шум 400 Вт, программная мощность 800 Вт
- Исполнение по стандарту UL 2043 позволяет устанавливать сабвуфер вне видимости в пленум-пространствах
- Режим 8 Ом устраняет низкочастотные искажения, которые обычно ассоциируются с высокоимпедансными подключениями через трансформатор
- Входящий в комплект стальной несущий трос также используется как подъёмный трос для подвешивания сабвуфера на месте во время инсталляции
- Решётка для потолочного громкоговорителя и С-образное кольцо (в комплекте) обеспечивают всё необходимое для создания законченного решения, которое будет сочетаться с другими потолочными динамиками в помещении



#### Модель

SF 10C SUB  
SMK F SF 10C

#### Описание версии

Потолочный сабвуфер SoundField 10" ..... 60-1610-01  
Подставка для напольной установки SF 10C SUB ..... 70-1247-01

#### Партномер

## АУДИООБОРУДОВАНИЕ

### АХІ 02 АТ

#### Аудиоинтерфейс Dante на два выхода

АХІ 02 АТ от Extron – это компактный интерфейс аудио, который извлекает два канала из аудиосети Dante®. Этот аудиоинтерфейс Dante выводит два аудиоканала от сети на устройства без сетевого подключения Dante. Он имеет два аналоговых выхода линейного уровня на разъемах под зажим и один дублирующий двухканальный выход S/PDIF на коаксиальном разъеме RCA. АХІ 02 АТ взаимодействует с аудиосетью Dante в рамках стандартной локальной сети и получает питание через функцию PoE. В комплект АХІ 02 АТ входит монтажный набор ZipClip® 100, и он совместим с рэковыми полками и монтажными решениями ZipClip 200 от Extron.

#### ТЕХНИЧЕСКИЕ ХАРАКТЕРИСТИКИ

- Извлекает два канала аудио из сети Dante®
- Аналоговые аудиовыходы и дублирующий двухканальный выход S/PDIF
- Цифро-аналоговый преобразователь студийного класса на 24 бит с выбором частот семплирования до 96 кГц
- Питание Power over Ethernet
- Настройка аналогового выхода в программном обеспечении через команды SIS по USB или в DSP Configurator
- Корпус 1U шириной в 1/8 стойки, ZipClip 100 прилагается



**УЖЕ  
ПОСТАВЛЯЕТСЯ**

Модель	Описание версии	Партномер
АХІ 02 АТ	Аудиоинтерфейс Dante на два выхода	60-1753-01

### АХІ 016

#### Интерфейс расширения аудио на шестнадцать выходов

АХІ 016 представляет собой интерфейс расширения аудио Extron на 16 выходов шириной в половину стойки для DSP-систем с использованием аудиопроцессоров DMP 128 Plus. АХІ 016 подключается к порту расширения EXP на DMP 128 Plus, превращая матричный процессор из устройства на 8 выходов в устройство на 24 выхода. И поскольку весь процесс высококачественной обработки DSP с низкой задержкой выполняется на подключённом процессоре DMP 128 Plus, отдельная настройка для АХІ 016 не требуется. Интерфейс расширения аудио АХІ 016 также поддерживает аудиосистемы с обработкой DSP, которые построены на базе матричного коммутатора DTP CrossPoint®. Предлагая 16 аналоговых выходов в одном компактном корпусе 1U шириной в половину стойки, АХІ 016 обеспечивает проектировщиков AV-систем мощным инструментом для создания проектов с DMP 128 Plus, которые поддерживают распределённые акустические системы более крупного масштаба, что ранее было невозможно при использовании только одного DSP-процессора DMP 128 Plus.

#### ТЕХНИЧЕСКИЕ ХАРАКТЕРИСТИКИ

- Интерфейс расширения добавляет к DMP 128 Plus шестнадцать аналоговых выходов линейного уровня
- Поддерживает интеграцию между системой с DMP 128 Plus и системой с DTP CrossPoint
- Светодиодные индикаторы наличия входного и выходного сигналов и клиппинга на передней панели
- Высота 1U, металлический корпус шириной в половину стойки



**УЖЕ  
ПОСТАВЛЯЕТСЯ**

Модель	Описание версии	Партномер
АХІ 016	Интерфейс расширения аудио на 16 выходов	60-1690-01

## DTP SYSTEMS

### Серия DTP CrossPoint 4K Скалирующие презентационные матричные коммутаторы 4K с бесподрывной коммутацией

Матричные коммутаторы серии DTP CrossPoint® 4K от Extron, занимающие лидирующее положение на рынке, – это новое оптимальное решение для вашей презентационной системы с использованием разрешения 4K. Эти многофункциональные презентационные матричные коммутаторы оснащены всеми новейшими технологическими возможностями для проектирования и интеграции сложной AV-системы в одном устройстве. Они включают в себя матричный коммутатор с входами и выходами 4K, встроенные независимые скалеры с технологией скалирования Extron Vector™ 4K и поддержкой бесподрывной коммутации, интегрированную технологию передачи сигналов DTP® и XTP®, универсальные и не имеющие аналогов на рынке функции обработки аудио DSP и экоподавления АЕС, высококачественный моно- или стереоусилитель, а также усовершенствованный процессор управления с уникальной возможностью расширения. Серия DTP CrossPoint 4K задаёт новый отраслевой стандарт качества для полностью интегрированных AV-систем, существенно упрощает их проектирование и установку, а также значительно снижает общую стоимость эксплуатации.

#### ТЕХНИЧЕСКИЕ ХАРАКТЕРИСТИКИ

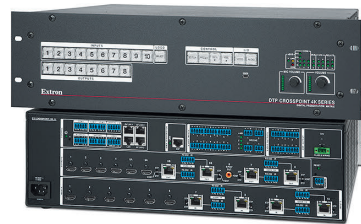
- Универсальный матричный коммутатор с функциями скалера, аудиопроцессора DSP с экоподавлением АЕС, аудиоусилителя и процессора управления
- Выбор матричных конфигураций входов/выходов: 10x8, 8x6, 8x4 и 8x2
- Два выхода DTP имеют дублирующие соединения HDMI для локального мониторинга
- Матричная коммутация и скалирование 4K со вставкой логотипа
- Интегрированные входы и выходы DTP поддерживают передачу видео, сигналов управления и аудио на расстоянии до 100 метров по экранированному кабелю CATx
- Бесподрывная коммутация с выбором эффекта перехода при смене изображений
- Совместимость с устройствами серий DTP 230, DTP 330 и DTP2, а также с матричными коммутаторами XTP CrossPoint
- **НОВИНКА** Модели IPCP со встроенным трёхпортовым коммутатором AV LAN позволяют изолировать AV-устройства от общекорпоративной сети



DTP CrossPoint 108 4K



DTP CrossPoint 108 4K IPCP SA



DTP CrossPoint 108 4K IPCP MA 70

### DTP CrossPoint 108 4K Скалирующий презентационный матричный коммутатор 10x8 с бесподрывной коммутацией и поддержкой 4K

Модель	Описание версии	Партномер
DTP CrossPoint 108 4K	Выход предусилителя, без усилителя и процессора управления.....	60-1381-01
DTP CrossPoint 108 4K IPCP SA	Со стереоусилителем 2 x 50 Вт, AV LAN .....	60-1381-22
DTP CrossPoint 86 4K IPCP SA	Со стереоусилителем 2 x 50 Вт, AV LAN, обновление интерфейса с LL ..	60-1381-22A
DTP CrossPoint 108 4K IPCP MA 70	С моноусилителем 100 Вт, 70 В, AV LAN .....	60-1381-23
DTP CrossPoint 108 4K IPCP MA 70	С моноусилителем 100 Вт, 70 В, AV LAN, обновление интерфейса с LL ..	60-1381-23A

**DTP**  
SYSTEMS

**VECTOR 4K**  
SCALING

**IPLINK PRO**

**ProDSP**

**4K UHD**

**HDBT**  
CERTIFIED

**УЖЕ  
ПОСТАВЛЯЕТСЯ**

### DTP CrossPoint 86 4K Скалирующий презентационный матричный коммутатор 8x6 с бесподрывной коммутацией и поддержкой 4K

Модель	Описание версии	Партномер
DTP CrossPoint 86 4K	Выход предусилителя, без усилителя и процессора управления.....	60-1382-01
DTP CrossPoint 86 4K IPCP SA	Со стереоусилителем 2 x 50 Вт и AV LAN .....	60-1382-22
DTP CrossPoint 86 4K IPCP SA	Со стереоусилителем 2 x 50 Вт, AV LAN, обновление интерфейса с LL ..	60-1382-22A
DTP CrossPoint 86 4K IPCP MA 70	С моноусилителем 100 Вт, 70 В, AV LAN .....	60-1382-23
DTP CrossPoint 86 4K IPCP MA 70	С моноусилителем 100 Вт, 70 В, AV LAN, обновление интерфейса с LL ..	60-1382-23A

### DTP CrossPoint 84 4K Скалирующий презентационный матричный коммутатор 8x4 с бесподрывной коммутацией и поддержкой 4K

Модель	Описание версии	Партномер
DTP CrossPoint 84 4K	Выход предусилителя, без усилителя и процессора управления.....	60-1515-01
DTP CrossPoint 86 4K IPCP SA	Со стереоусилителем 2 x 50 Вт, AV LAN .....	60-1515-22
DTP CrossPoint 84 4K IPCP SA	Со стереоусилителем 2 x 50 Вт, AV LAN, обновление интерфейса с LL ..	60-1515-22A
DTP CrossPoint 84 4K IPCP MA 70	С моноусилителем 100 Вт, 70 В, AV LAN .....	60-1515-23
DTP CrossPoint 86 4K IPCP MA 70	С моноусилителем 100 Вт, 70 В, AV LAN, обновление интерфейса с LL ..	60-1382-23A

### DTP CrossPoint 82 4K Скалирующий презентационный матричный коммутатор 8x2 с бесподрывной коммутацией и поддержкой 4K

Модель	Описание версии	Партномер
DTP CrossPoint 82 4K	Выход предусилителя, без усилителя и процессора управления.....	60-1583-01
DTP CrossPoint 82 4K IPCP SA	Со стереоусилителем 2 x 50 Вт, AV LAN .....	60-1583-22
DTP CrossPoint 82 4K IPCP SA	Со стереоусилителем 2 x 50 Вт, AV LAN, обновление интерфейса с LL ..	60-1583-22A
DTP CrossPoint 82 4K IPCP MA 70	С моноусилителем 100 Вт, 70 В, AV LAN .....	60-1583-23
DTP CrossPoint 82 4K IPCP MA 70	С моноусилителем 100 Вт, 70 В, AV LAN, обновление интерфейса с LL ..	60-1583-23A

DTP SYSTEMS

**DTP2 T 211**

**Передатчик DTP2 с эмбедированием аудио для HDMI 4K/60**

DTP2 T 211 от Extron – это цифровой передатчик по витой паре сигналов HDMI, аудио и двунаправленных сигналов RS-232 и ИК устройствам Extron с поддержкой DTP® на длинные дистанции до 100 метров по одному экранированному кабелю CATx. Он поддерживает видеоразрешения 4K/60 с семплированием цвета 4:4:4 и совместим со стандартом HDCP 2.2. Сигналы аналогового стереоаудио могут быть эмбедированы в цифровой видеосигнал на выходе. Благодаря компактному размеру корпуса и возможности удалённого питания DTP2 T 211 является идеальным решением для не привлекающей внимания установки на трибунах, под столами или в любых других местах в соответствии с требованиями проекта.

**ТЕХНИЧЕСКИЕ ХАРАКТЕРИСТИКИ**

- Передача HDMI плюс сигналов управления и аналогового аудио на 100 метров по экранированному кабелю CATx
- Поддержка компьютерных разрешений и видеоразрешений до 4K/60 при 4:4:4
- Эмбедирование аналогового стереоаудио
- Поддерживаемые спецификации HDMI 2.0b: скорость передачи данных до 18 Гбит/с, HDR, Deep Color до 12 бит, 3D, аудиоформаты HD без потерь и сквозной канал для CEC
- Поддержка HDR (видео расширенного динамического диапазона)
- Совместимость с HDCP 2.2
- Возможность удалённого питания
- Принимает дополнительные сигналы аналогового стереоаудио
- Сквозной порт для двунаправленных сигналов RS-232 и ИК для управления AV-устройствами
- Совместимость со всеми приёмниками DTP и устройствами с поддержкой DTP



**DTP SYSTEMS**

**18 Gbps**  
**4K/60 4:4:4**

Модель	Описание версии	Партномер
DTP2 T 211	Передатчик HDMI 4K/60 - 100 м .....	60-1631-52

**DTP2 R 211**

**Приёмник DTP2 с деэмбедированием аудио для HDMI 4K/60**

DTP2 R 211 от Extron – это цифровой приёмник по витой паре, совместимый с устройствами Extron с поддержкой DTP®, который принимает HDMI, аудио, а также двунаправленные сигналы RS-232 и ИК на длинных дистанциях до 100 метров по одному экранированному кабелю CATx. Он поддерживает видеоразрешения 4K/60 с семплированием цвета 4:4:4 и совместим со стандартом HDCP 2.2. Дополнительно приёмник DTP2 имеет выход стереоаудио с возможностью вывода деэмбедированного или аналогового аудио на выбор. Благодаря компактному размеру корпуса и возможности удалённого питания DTP2 R 211 оптимально подходит для незаметной установки за плоскими дисплеями, в аппаратных стойках или в любых других местах согласно требованиям проекта.

**ТЕХНИЧЕСКИЕ ХАРАКТЕРИСТИКИ**

- Принимает HDMI с сигналами управления и аналоговым аудио на расстоянии до 100 метров по одному экранированному кабелю CATx
- Поддержка компьютерных разрешений и видеоразрешений до 4K/60 при 4:4:4
- Деэмбедирование стереоаудио
- Поддерживаемые спецификации HDMI 2.0b: скорость передачи данных до 18 Гбит/с, HDR, Deep Color до 12 бит, 3D, аудиоформаты HD без потерь и сквозной канал для CEC
- Поддержка HDR (видео расширенного динамического диапазона)
- Совместимость с HDCP 2.2
- Возможность удалённого питания
- Сквозной порт для двунаправленных сигналов RS-232 и ИК для управления AV-устройствами
- Совместимость со всеми передатчиками серии DTP, а также устройствами с поддержкой DTP



**DTP SYSTEMS**

**18 Gbps**  
**4K/60 4:4:4**

Модель	Описание версии	Партномер
DTP2 R 211	Приёмник HDMI 4K/60 - 100 м .....	60-1631-53

## DTP SYSTEMS

### DTP2 T 212

#### Коммутатор HDMI 4K/60 на два входа со встроенным передатчиком DTP2 и выходом HDMI

DTP2 T 212 от Extron - это передатчик с двумя входами для передачи HDMI, аудио и сигналов управления устройствам Extron с поддержкой DTP® на расстоянии до 100 метров по экранированному кабелю CATx. Он предлагает два входа HDMI, один выход DTP2 и один выход HDMI. Устройство поддерживает видеоразрешения 4K/60 с семплированием цвета 4:4:4 и совместимо со стандартом HDCP 2.2. Эмбедирование аудио и удалённое управление по RS-232 упрощают процесс интеграции в профессиональные проекты. Удобные для интегратора функции включают в себя EDID Minder®, автоматическую коммутацию входов и сквозные двунаправленные порты RS-232 и ИК для удалённого управления AV-устройствами. Низкопрофильный корпус позволяет незаметно устанавливать эти коммутаторы на трибунах, под столами или в любых других местах в соответствии с требованиями проекта.

#### ТЕХНИЧЕСКИЕ ХАРАКТЕРИСТИКИ

- Передача HDMI плюс сигналов управления и аналогового аудио на 100 метров по экранированному кабелю CATx
- Выходы DTP2 и HDMI
- Поддержка компьютерных разрешений и видеоразрешений до 4K/60 при 4:4:4
- Автоматическая коммутация входов
- Эмбедирование аналогового стереоаудио
- Поддерживаемые спецификации HDMI 2.0b включают в себя скорость передачи данных до 18 Гбит/с, HDR, Deep Color до 12 бит, 3D и аудиоформаты HD без потерь
- Поддержка HDR (видео расширенного динамического диапазона)
- Совместимость с HDCP 2.2
- Возможность удалённого питания
- Выход DTP2 совместим с устройствами с интерфейсом HDBaseT
- Принимает дополнительные сигналы аналогового стереоаудио
- Сквозной порт для двунаправленных сигналов RS-232 и ИК для управления AV-устройствами
- Совместимость со всеми приёмниками DTP и устройствами с поддержкой DTP



**DTP**  
SYSTEMS

**18 Gbps**  
4K/60 4:4:4

Модель	Описание версии	Партномер
DTP2 T 212	Коммутатор HDMI 4K/60 на два входа - 100 м.....	60-1587-52

### DTP2 R 212

#### Приёмник и коммутатор DTP2 с деэмбедированием аудио для HDMI 4K/60

DTP2 R 212 и DTP2 R 212 SA от Extron – это цифровые приёмники по витой паре, совместимые с устройствами Extron с поддержкой DTP®, которые принимают HDMI, аудио, а также двунаправленные сигналы управления на расстоянии до 100 метров по одному экранированному кабелю CATx. Обе модели имеют один вход DTP2, один вход HDMI для локального видеисточника и один HDMI-выход. Эти приёмники поддерживают видеоразрешения до 4K/60 с семплированием цвета 4:4:4 и совместимы с HDCP 2.2. Деэмбедирование аудио и удалённое управление по Ethernet упрощают процесс интеграции в профессиональные проекты. Удобные для интегратора функции включают в себя EDID Minder®, автоматическую коммутацию входов и сквозные двунаправленные порты RS-232 и ИК для удалённого управления AV-устройствами. Модель DTP2 R 212 SA также выпускается со встроенным стереоусилителем класса D с выходом 15 Вт на канал.

#### ТЕХНИЧЕСКИЕ ХАРАКТЕРИСТИКИ

- Принимают HDMI с сигналами управления и аналоговым аудио на расстоянии до 100 метров по одному экранированному кабелю CATx
- Вход HDMI идеально подходит для подключения к локальному источнику, такому как ноутбук или беспроводной шлюз ShareLink для совместной работы
- Поддержка компьютерных разрешений и видеоразрешений до 4K/60 при 4:4:4
- Автоматическая коммутация входов
- Поддерживаемые спецификации HDMI 2.0b включают в себя скорость передачи данных до 18 Гбит/с, HDR, Deep Color до 12 бит, 3D, аудиоформаты HD без потерь и CEC
- Поддержка HDR (видео расширенного динамического диапазона)
- Поддержка стандарта HDCP 2.2



DTP2 R 212



DTP2 R 212 SA

**DTP**  
SYSTEMS

**18 Gbps**  
4K/60 4:4:4

Модель	Описание версии	Партномер
DTP2 R 212	Коммутатор с приёмником HDMI 4K/60 - 100 м.....	60-1588-52
DTP2 R 212 SA	Коммутатор с приёмником HDMI 4K/60 и усилителем - 100 м.....	60-1588-53

## DTP SYSTEMS

### DTP T UWP 4K 232 D и DTP T UWP 4K 332 D

#### Передатчик DTP на два входа для HDMI и VGA с эмбедированием аудио – настенная панель в стиле Decorator

DTP T UWP 4K 232 D и DTP T UWP 4K 332 D – это передатчики Extron в формфакторе Decorator с двумя входами для передачи HDMI, VGA, сигналов управления и аналогового аудио устройствам Extron с поддержкой DTP на расстоянии до 100 метров по экранированному кабелю CATx. Этот HDCP-совместимый передатчик предлагает один вход HDMI и один вход VGA – оба с возможностью независимого подключения аналогового стереоаудио. Они поддерживают видеосигналы с разрешением до 4K. К удобным для интегратора функциям относятся: эмбедирование аналогового стереоаудио, EDID Minder®, автоматическая коммутация входов, удалённое управление по RS-232 и «сухим» контактам для удобства выбора входа, возможность удалённого питания, а также сквозные двунаправленные порты RS-232 для удалённого управления AV-устройством. Возможность настенного монтажа обеспечивает удобство размещения входных подключений именно там, где необходимо.

#### ТЕХНИЧЕСКИЕ ХАРАКТЕРИСТИКИ

- Передача HDMI, VGA, сигналов управления и аналогового аудио:
- DTP T UWP 4K 232 D – до 70 метров
- DTP T UWP 4K 332 D – до 100 метров
- Автоматическая коммутация входов
- Поддержка компьютерных разрешений и видеоразрешений до 4K
- Эмбедирование аналогового стереоаудио
- Возможность удалённого питания
- Независимые входы для аналогового аудио
- Сквозной канал для двунаправленных сигналов RS-232 для управления AV-устройствами
- Совместимость с HDCP
- EDID Minder® автоматически управляет обменом данными EDID между подключёнными устройствами
- Порт управления по RS-232
- Порт управления по «сухим» контактам



**DTP**  
SYSTEMS

**4K UHD**

**УЖЕ  
ПОСТАВЛЯЕТСЯ**

Модель	Описание версии	Партномер
DTP T UWP 4K 232 D	Передатчик Decorator для HDMI, VGA, цвет чёрный - 70 м.....	60-1755-12
DTP T UWP 4K 232 D	Передатчик Decorator для HDMI, VGA, цвет белый – 70 м.....	60-1755-13
DTP T UWP 4K 332 D	Передатчик Decorator для HDMI, VGA, цвет чёрный - 100 м.....	60-1755-52
DTP T UWP 4K 332 D	Передатчик Decorator для HDMI, VGA, цвет белый - 100 м.....	60-1755-53

## УДЛИНИТЕЛИ

### 12G HD-SDI 101

#### Кабельный эквалайзер для сигналов 12G-SDI

12G HD-SDI 101 – это кабельный эквалайзер с одним входом и одним выходом для многоскоростных цифровых видеосигналов SDI. Это устройство предлагает удобное и экономичное решение для передачи многоскоростных цифровых видеосигналов SDI по длинным коаксиальным кабелям. 12G HD-SDI 101 поддерживает все распространённые скорости передачи последовательных цифровых видеоданных до 11,88 Гбит/с и в то же время передаёт HDR-видео, эмбедированное аудио и другие служебные данные, предусмотренные спецификациями SMPTE и ITU. Используемая на дальнем конце кабеля автоматическая эквалаизация для компенсации потерь на входном кабеле удлиняет дистанцию передачи SDI до 300 м, до 240 м для интерфейса HD-SDI, до 180 м для 3G-SDI, а также на 90 м для формата 6G-SDI и до 70 м для цифрового видео 12G-SDI при использовании кабеля Extron RG6. 12G HD-SDI 101 смонтирован в металлическом корпусе шириной в 1/8 стойки, предоставляя удобные для интеграции варианты монтажа как в новых, так и уже установленных AV-системах.

#### ТЕХНИЧЕСКИЕ ХАРАКТЕРИСТИКИ

- Автоматически адаптируется к цифровым видеостандартам SMPTE и ITU для сигналов SDI со скоростями передачи до 12G-SDI
- Поддерживает скорость передачи данных от 270 Мбит/с до 11,88 Гбит/с
- Поддержка HDR (видео расширенного динамического диапазона)
- Автоматическая эквалаизация для компенсации потерь на входах
- Автоматическое перетактирование на выходе
- Передаёт служебные данные, включая HDR, эмбедированное аудио, скрытые титры и временной код
- Светодиодные индикаторы наличия питания и сигнала



**4K UHD**

**УЖЕ  
ПОСТАВЛЯЕТСЯ**

Модель	Описание версии	Партномер
12G HD-SDI 101	Кабельный эквалайзер 12G-SDI.....	60-1673-01

ПОТОКОВОЕ AV-ОБОРУДОВАНИЕ

**SME 211**

**Потоковый медиакодер**

SME 211 – это высокопроизводительный потоковый медиакодер стандарта H.264 для потокового вещания аудио- и видеосигналов по IP-сетям. Он поддерживает сигнал HDMI с эмбедированным аудио и аналоговое аудио. Высокоэффективное скалирование и гибкая обработка сигнала Extron обеспечивают превосходное отображение контента с различных источников. SME 211 поддерживает протоколы потоковой unicast- и multicast-передачи, включая RTMP для прямой потоковой трансляции в крупные сети доставки контента CDN (Content Delivery Networks) или в социальные сети, такие как Facebook и YouTube. Предварительные установки (пресеты) обеспечивают быстрое восстановление системных конфигураций. Медиакодер может осуществлять одновременную потоковую передачу в двух различных разрешениях и с разными скоростями передачи, поддерживая до шести параллельных потоков с вещанием по типу push и pull. Встроенные функции микширования аудио и DSP обеспечивают улучшенную обработку аудиосигнала без необходимости в использовании внешнего оборудования для микширования и аудиопроцессоров DSP.

**ТЕХНИЧЕСКИЕ ХАРАКТЕРИСТИКИ**

- Обработка видео HDMI высокого разрешения, транслируемого в реальном времени, и аудио
- Вещание в двух разрешениях и с разной скоростью передачи одновременно с независимым управлением потоками
- Потоковое multicast- и unicast-вещание одновременно
- Протокол потоковой передачи RTMP с поддержкой распространённых видеохостингов сторонних компаний
- Функции для микширования аудио и обработки DSP
- Совместное использование с медиадекодерами потоковой передачи серии SMD

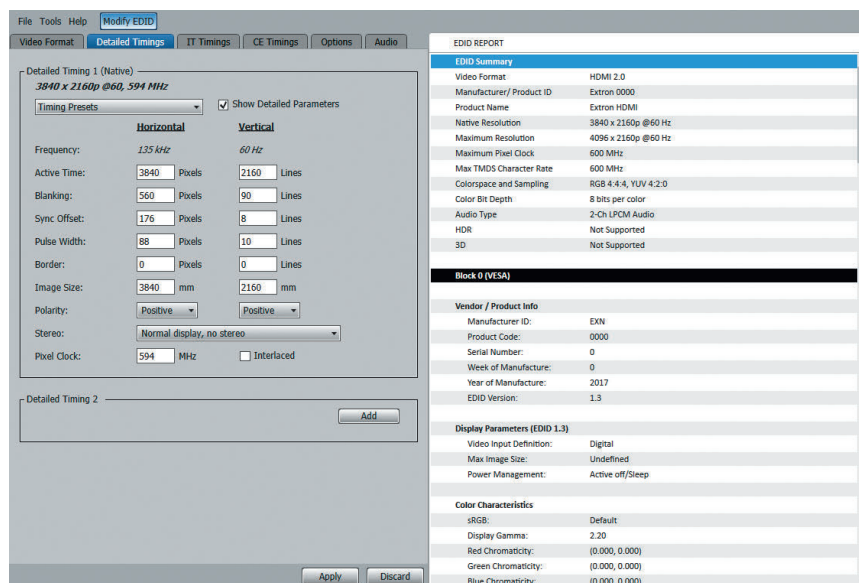


**УЖЕ  
ПОСТАВЛЯЕТСЯ**

Модель	Описание версии	Партномер
SME 211	Потоковый медиакодер .....	60-1763-01

# EDID Manager 2.0

## Лучшая в AV-индустрии программа для управления EDID



### EDID Manager 2.0

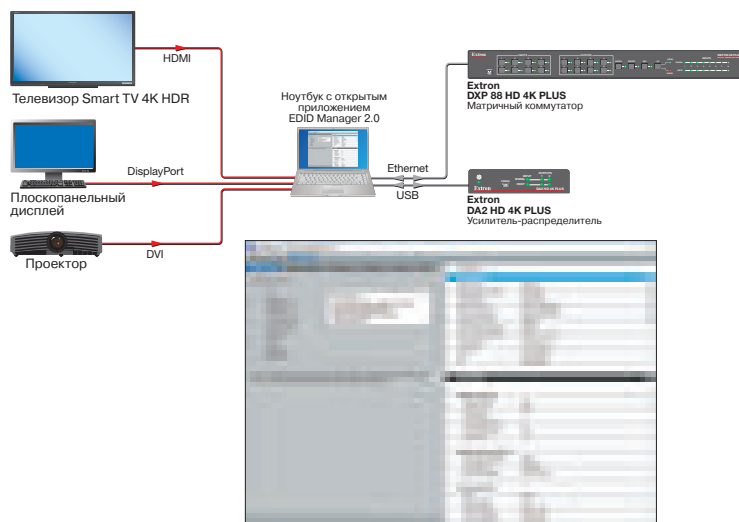
#### Программное обеспечение для управления EDID

Extron EDID Manager® 2.0 – это приложение для Windows, которое предоставляет пользователям возможность управлять параметрами устройства отображения, такими как поддерживаемые скорости передачи видео, цветовое пространство, семплирование цвета, глубина цвета, характеристики аудио и общий видеоформат, – всё на базе одной удобной программы. Это программное обеспечение позволит вам открывать, просматривать, изменять и преобразовывать форматы EDID дисплея, а также создавать отчёты о статусе в формате PDF, предоставляя тем самым важную информацию об используемом дисплее. Программа может подключаться к некоторым устройствам Extron и напрямую передавать им данные EDID, упрощая запуск и пусконаладку проекта.

В приложение входит заводская библиотека EDID от Extron, представляя собой начальный шаблон, на базе которого пользователи могут начать создание индивидуальных конфигураций EDID. Другие приложения Extron, такие как PCS и XTP Configurator, также предлагают доступ к пользовательским настройкам EDID для подключения и передачи этих персональных EDID-данных на устройства Extron.

#### ТЕХНИЧЕСКИЕ ХАРАКТЕРИСТИКИ

- Бесплатное приложение для Windows для управления EDID
- Средство для поиска и устранения неполадок при возникновении проблем несовместимости EDID
- Лёгкость использования без необходимости предварительного опыта работы с EDID
- Поддержка HDMI 2.0, DisplayPort 1.2, DVI Single и Dual link и VGA
- Возможность открыть и просмотреть файлы EDID – отчёт об EDID (EDID Report) отображает краткий перечень основных параметров EDID для быстрой и простой интерпретации, а также предлагает детальный анализ всего файла EDID.
- Редактирование файлов EDID – позволяет настраивать параметры аудио- и видеосигналов, такие как тайминг, аудиоканалы, глубина цвета и т.д. для бесподерывной установки и эксплуатации системы.
- Преобразование видеоформата EDID – обеспечивает лёгкость исправления ошибок несовместимости между EDID дисплея и характеристиками устройства в рамках одной системы.
- Изменение данных EDID и просмотр последних отчётов EDID на одной удобной странице
- Поддержка библиотеки Extron EDID для использования с приложениями PCS, VCS и программой для конфигурирования XTP – библиотека EDID от Extron предлагает возможность открывать и сохранять изменённые файлы EDID для обеспечения доступа к ним во вкладке EDID Minder, используемой в популярных программных утилитах для настройки оборудования. Дополнительно заводские настройки EDID от Extron могут применяться в качестве шаблонов для создания персональных EDID-данных.
- Передача EDID напрямую на некоторые устройства Extron
- Сохранение отчётов EDID в формате PDF – проектировщики AV-систем и технические специалисты могут воспользоваться ценной документацией для поиска и устранения неполадок в системе и последующего архивирования данных.
- Возможность вывода настраиваемых видеоразрешений на скалерах Extron на основании пользовательских параметров EDID



Актуальная информация о доступности продукции к заказу доступна на сайте [www.extron.ru](http://www.extron.ru)

**Европа**  
+31.33.453.4040 / +800.3987.6673  
+31.33.453.4050 ФАКС

**Ближний Восток**  
+971.4.299.1800  
+971.4.299.1880 ФАКС

**Азия**  
+65.6383.4400 / +800.7339.8766  
+65.6383.4664 ФАКС

**Китай**  
+86.21.3760.1568 / +4000.398766  
+86.21.3760.1566 ФАКС

**Япония**  
+81.3.3511.7655  
+81.3.3511.7656 ФАКС

**Extron**

## УСИЛИТЕЛИ-РАСПРЕДЕЛИТЕЛИ

### Серия DA HD 4K PLUS

#### Усилители-распределители HDMI 4K/60

Серия DA HD 4K PLUS от Extron – это усилители-распределители с поддержкой HDCP 2.2 для сигналов HDMI с разрешениями до 4K/60 и семплированием цвета 4:4:4. Наряду с поддержкой скорости передачи данных до 18 Гбит/с, HDR, Deep Color до 12 бит, 3D и аудиоформатов HD без потерь они предлагают ряд удобных для интегратора функций, таких как автоматическая эквалализация для компенсации потерь во входном кабеле, автоматическое управление глубиной цвета и возможность блокировки выходов (muting). Они также используют технологии EDID Minder® и Key Minder® от Extron для обеспечения постоянного обмена данными EDID между подключёнными устройствами и EDID между подключёнными устройствами. Key Minder® постоянно проверяет совместимость с HDCP зашифрованного контента. Усилители-распределители линейки DA HD 4K PLUS доступны с выходами в количестве от двух до шести и идеально подходят для проектов, где требуется надёжное распределение сигнала от одного источника HDMI на несколько дисплеев.

#### ТЕХНИЧЕСКИЕ ХАРАКТЕРИСТИКИ

- Поддержка компьютерных разрешений и видеоразрешений до 4K/60 при 4:4:4
- Совместимость с HDCP 2.2
- Поддерживаемые спецификации HDMI 2.0b включают в себя скорость передачи данных до 18 Гбит/с, HDR, Deep Color до 12 бит, 3D и аудиоформаты HD без потерь
- Автоматическая эквалализация для компенсации потерь во входном кабеле
- EDID Minder® автоматически управляет обменом данными EDID между подключёнными устройствами
- Key Minder® постоянно проверяет совместимость с HDCP зашифрованного контента
- Светодиодные индикаторы статуса HDCP и наличия сигнала
- Простая установка и пусконаладка с помощью PCS (Product Configuration Software), программного обеспечения от Extron для настройки устройств

Модель	Описание версии	Партномер
DA2 HD 4K PLUS	Усилитель-распределитель HDMI 4K/60 на два выхода	60-1607-01
DA4 HD 4K PLUS	Усилитель-распределитель HDMI 4K/60 на четыре выхода	60-1608-01
DA6 HD 4K PLUS	Усилитель-распределитель HDMI 4K/60 на шесть выходов	60-1609-01



DA2 HD 4K PLUS



DA4 HD 4K PLUS



DA6 HD 4K PLUS

18 Gbps  
4K/60 4:4:4

УЖЕ  
ПОСТАВЛЯЕТСЯ

### DA4 12G HD-SDI

#### Усилитель-распределитель 12G-SDI на четыре выхода

DA4 12G HD-SDI – это компактный усилитель-распределитель с четырьмя выходами для многоскоростных цифровых видеосигналов SDI. Он поддерживает все распространённые скорости передачи последовательных цифровых видеоданных до 11,88 Гбит/с и в то же время передаёт HDR-видео, эмбедированное аудио и другие служебные данные, предусмотренные стандартами SMPTE и ITU. Автоматическая эквалализация для компенсации потерь на входном кабеле удлиняет дистанцию передачи SDI до 300 м, до 240 м для интерфейса HD-SDI, до 180 м для 3G-SDI, а также на 90 м для формата 6G-SDI и до 70 м для цифрового видео 12G-SDI при использовании кабеля Extron RG6. DA4 12G HD-SDI смонтирован в металлическом корпусе шириной в четверть стойки, предоставляя удобные для интеграции варианты монтажа как в новых, так и уже установленных AV-системах.

#### ТЕХНИЧЕСКИЕ ХАРАКТЕРИСТИКИ

- Автоматически адаптируется к цифровым видеостандартам SMPTE и ITU для сигналов SDI со скоростями передачи до 12G-SDI
- Поддерживает скорость передачи данных от 270 Мбит/с до 11,88 Гбит/с
- Поддержка HDR (видео расширенного динамического диапазона)
- Автоматическая эквалализация для компенсации потерь на входах
- Автоматическое перетактирование на выходе
- Передаёт служебные данные, включая HDR, эмбедированное аудио, скрытые титры и временной код
- Светодиодные индикаторы скорости передачи на входе



4K UHD

Модель	Описание версии	Партномер
DA4 12G HD-SDI	Усилитель-распределитель 12G-SDI на четыре выхода	60-1674-01

## КОММУТАТОРЫ

### Серия SW HD 4K PLUS

#### Коммутаторы HDMI 4K/60 с мониторингом и управлением по Ethernet

Серия коммутаторов HDMI на два, четыре, шесть и восемь входов SW HD 4K PLUS от Extron поддерживает формат 4K/60 с семплированием цвета 4:4:4. Они разработаны для коммутации видеосигналов между несколькими источниками HDMI с выводом на один дисплей. Эти коммутаторы совместимы с HDCP и поддерживают скорость передачи данных до 18 Гбит/с, HDR, Deep Color 12 бит, 3D и аудиоформаты HD без потерь. Интерфейс управления на передней панели или автоматическая коммутация входов позволяет с лёгкостью управлять коммутаторами серии SW HD 4K PLUS. А порты Ethernet, RS-232 и «сухие» контакты обеспечивают широкие возможности для интеграции с любой системой управления. Все модели оснащены функцией EDID Minder®, которая поддерживает постоянный обмен данными EDID между подключёнными устройствами и гарантирует подключение источников HDMI и их отображение на дисплеях. При использовании кабеля Extron серии HDMI Pro коммутаторы обеспечивают автоматическую эквализацию для компенсации потерь во входном кабеле длиной до 7,6 метров.

#### ТЕХНИЧЕСКИЕ ХАРАКТЕРИСТИКИ

- Поддержка компьютерных разрешений и видеоразрешений до 4K/60 с семплированием 4:4:4
- Поддерживаемые спецификации HDMI 2.0b включают в себя скорость передачи данных до 18 Гбит/с, HDR, Deep Color до 12 бит, 3D и аудиоформаты HD без потерь
- Мониторинг и управление по Ethernet
- EDID Minder® автоматически управляет обменом данными EDID между подключёнными устройствами
- Автоматическая эквализация для компенсации потерь в кабеле длиной до 7,6 метров при использовании кабеля серии HDMI Pro от Extron
- Совместимость с кабелями TeamWork Show Me
- Несколько вариантов управления, включая Ethernet, RS-232, «сухие» контакты, переднюю панель и автоматическую коммутацию входов



SW4 HD 4K PLUS



SW8 HD 4K PLUS

18 Gbps  
4K/60 4:4:4

УЖЕ  
ПОСТАВЛЯЕТСЯ

Модель	Описание версии	Партномер
SW2 HD 4K PLUS	Коммутатор HDMI 4K/60 на два входа	60-1603-01
SW4 HD 4K PLUS	Коммутатор HDMI 4K/60 на четыре входа	60-1604-01
SW6 HD 4K PLUS <b>НОВИНКА</b>	Коммутатор HDMI 4K/60 на шесть входов	60-1605-01
SW8 HD 4K PLUS <b>НОВИНКА</b>	Коммутатор HDMI 4K/60 на восемь входов	60-1606-01

### Серия SW HD 4K

#### Коммутаторы HDMI

Серия SW HD 4K от Extron включает в себя коммутаторы сигналов HDMI с двумя, четырьмя, шестью и восемью входами. Они разработаны для коммутации видеосигналов между несколькими источниками HDMI с выводом на один дисплей. Коммутаторы поддерживают видеосигналы с разрешением до 4K, а также скорость передачи данных до 10,2 Гбит/с, 3D, синхронизацию аудио- и видеодорожек (Lip Sync) и аудиоформаты HD без потерь. Все модели оснащены функцией EDID Minder®, которая поддерживает постоянный обмен данными EDID между подключёнными устройствами и гарантирует корректное подключение источников HDMI и их правильное отображение на дисплеях. При использовании кабеля Extron серии HDMI Pro коммутаторы обеспечивают автоматическую эквализацию для компенсации потерь во входном кабеле длиной до 15 метров. Устройства серии SW HD 4K предлагают интерфейс управления на передней панели, RS-232, ИК, «сухие» контакты и автоматическую коммутацию входов, обеспечивая интеграцию в различные проекты систем.

#### ТЕХНИЧЕСКИЕ ХАРАКТЕРИСТИКИ

- Поддержка компьютерных разрешений и видеоразрешений до 4K
- Поддерживаемые спецификации HDMI включают в себя скорость передачи данных до 10,2 Гбит/с, Deep Color до 12 бит, 3D, Lip Sync и аудиоформаты HD без потерь
- EDID Minder® автоматически управляет обменом данными EDID между подключёнными устройствами
- Автоматическая эквализация для компенсации потерь в кабеле длиной до 15 метров при использовании кабеля серии HDMI Pro от Extron
- Несколько вариантов управления, включая переднюю панель, RS-232, ИК, «сухие» контакты и автоматическую коммутацию входов
- Совместимость с кабелями TeamWork Show Me



SW4 HD 4K



SW8 HD 4K

4K UHD

УЖЕ  
ПОСТАВЛЯЕТСЯ

Модель	Описание версии	Партномер
SW2 HD 4K	Коммутатор HDMI на два входа	60-1483-01
SW4 HD 4K	Коммутатор HDMI на четыре входа	60-1484-01
SW6 HD 4K <b>НОВИНКА</b>	Коммутатор HDMI на шесть входов	60-1485-01
SW8 HD 4K <b>НОВИНКА</b>	Коммутатор HDMI на восемь входов	60-1486-01

## МАТРИЧНЫЕ КОММУТАТОРЫ

### Серия DXP HD 4K PLUS

#### Матричные коммутаторы HDMI 4K/60 с деэμβедированием аудио

Серия DXP HD 4K PLUS от Extron включает в себя высокопроизводительные матричные коммутаторы HDMI с поддержкой HDCP 2.2 для видеосигналов и компьютерных сигналов с разрешениями 4K/60 и семплированием цвета 4:4:4. Они поддерживают следующие спецификации HDMI 2.0b: скорость передачи данных до 18 Гбит/с, HDR, Deep Color до 12 бит, 3D и аудиоформаты HD без потерь. Для надёжного функционирования системы эти матричные коммутаторы используют такие технологии Extron, как SpeedSwitch®, EDID Minder® и Key Minder®, а также эквалазацию на входах HDMI и восстановление качества сигнала на выходах. Кроме того, для удобства интеграции цифровое аудио может быть деэμβедировано из любого входного сигнала и назначено к цифровому или аналоговому стереовыходу. Устройства серии DXP HD 4K PLUS, доступные в конфигурациях 4x4, 8x4 и 8x8, являются идеальным решением для проектов, где требуется бесподрывная и эффективная матричная коммутация видео HDMI 4K/60 и аудиосигналов.

#### ТЕХНИЧЕСКИЕ ХАРАКТЕРИСТИКИ

- Доступны в фиксированных конфигурациях входов/выходов 4x4, 8x4 и 8x8
- Поддержка компьютерных разрешений и видеоразрешений до 4K/60 с семплированием 4:4:4
- Совместимость с HDCP 2.2
- Поддерживаемые спецификации HDMI 2.0b включают в себя скорость передачи данных до 18 Гбит/с, HDR, Deep Color до 12 бит, 3D и аудиоформаты HD без потерь
- Поддержка HDR (видео расширенного динамического диапазона)
- Деэμβедирование аудио из HDMI с направлением на аналоговые стереовыходы и цифровые аудиовыходы S/PDIF
- Технология SpeedSwitch® обеспечивает безупречную скорость коммутации HDCP-зашифрованного материала
- Key Minder® постоянно проверяет совместимость с HDCP для быстрой и надёжной коммутации
- EDID Minder® автоматически управляет обменом данными EDID между подключёнными устройствами



18 Gbps  
4K/60 4:4:4

УЖЕ  
ПОСТАВЛЯЕТСЯ

Модель	Описание версии	Партномер
<b>DXP 44 HD 4K PLUS</b>	HDMI 4K/60 4x4 с 2 аудиовыходами	60-1493-21
<b>DXP 84 HD 4K PLUS</b>	HDMI 4K/60 8x4 с 2 аудиовыходами	60-1494-21
<b>DXP 88 HD 4K PLUS</b>	HDMI 4K/60 8x8 с 2 аудиовыходами	60-1495-21

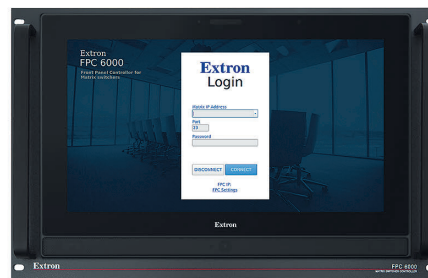
### FPC 6000

#### Контроллер на передней панели для FOX Matrix 320x и FOX Matrix 14400

Контроллер FPC 6000 на передней панели разработан для использования с более крупными матричными коммутаторами Extron, в том числе Extron FOX® Matrix 320x и FOX Matrix 14400. FPC 6000 также поддерживает крупномасштабные матричные коммутаторы Extron Matrix 1K с конфигурацией до 1000x1000 и больше. Контроллер предлагает интуитивный интерфейс управления с сенсорным экраном 15 дюймов и простыми, понятными меню, что позволяет пользователю с любым уровнем технической подготовки управлять, проводить мониторинг, использовать и настраивать функции коммутации, мониторинга и диагностики через локальную сеть. Более двух контроллеров можно подключить к сети для управления коммутатором из нескольких точек. FPC 6000 разработан в панели высотой 7U, которую можно установить в аппаратную стойку или консоль управления.

#### ТЕХНИЧЕСКИЕ ХАРАКТЕРИСТИКИ

- Разработан для использования с FOX Matrix 320x и FOX Matrix 14400 от Extron
- Интуитивно понятный интерфейс управления на основе меню с цветным 15-дюймовым сенсорным экраном
- Обеспечивает удалённый мониторинг всех функций настройки и контроля, а также доступ к ним и управление
- Ethernet-подключение для управления матричной системой из одной или нескольких точек в рамках локальной сети
- Управление несколькими матрицами
- Глобальные предустановки
- Создание виртуальных «комнат» раздельной коммутации (Rooming)
- В комплекте инжектор питания PI 140



УЖЕ  
ПОСТАВЛЯЕТСЯ

Модель	Описание версии	Партномер
<b>FPC 6000</b>	15-дюймовый сенсорный экран, монтаж в стойку 7U	60-1706-01

## СПЕЦИАЛИЗИРОВАННАЯ ПРОДУКЦИЯ

### PS 1242

#### Блок питания 12 В постоянного тока, 50 Вт, с ZipClip

PS 1242 от Extron – это блок питания 12 В постоянного тока, 4,2 А, способный обеспечить питание 50 Вт. Разработанный Extron, этот энергосберегающий блок питания с технологией Everlast предлагает высокую надёжность работы, соответствует стандартам эффективного энергопотребления Level VI и облегчает интеграцию благодаря различным вариантам монтажа. PS 1242 имеет выход 12 В постоянного тока, 4,2 А, на три разъёма под зажим. Корпус устройства 1U в четверть ширины стойки устанавливается в базовые и универсальные рэковые полки Extron. С помощью входящего в комплект набора ZipClip 200 от Extron этот блок питания можно быстро и надёжно разместить на рэковых направляющих, столах и трибунах. Для обнаружения и устранения неполадок светодиодные индикаторы на передней панели отображают статус питания и информируют о перегрузке.

#### ТЕХНИЧЕСКИЕ ХАРАКТЕРИСТИКИ

- Разработанный в Extron блок питания Everlast™ предназначен для работы в режиме 24/7 на объектах особой важности
- Энергосберегающий блок питания стандарта Level VI снижает потребление энергии и эксплуатационные издержки
- Спроектирован и разработан в Extron для увеличения показателей безотказной работы (в часах), срока службы и уровня надёжности
- Три выхода 12 вольт постоянного тока и 4,2 ампер обеспечивают питание 50 Вт
- Монтаж в стойку
- Ожидающий получения патента корпус
- Запатентованное монтажное крепление ZipClip 200 в комплекте
- Индикатор питания на передней панели обеспечивает подтверждение наличия питания
- Универсальный разъём IEC совместим со шнурами питания международного стандарта
- Благодаря малому монтажному расстоянию блоки можно разместить в небольшом пространстве на столе или в стойке
- Отсоединяемый шнур IEC типа Edison стандарта США длиной 1,8 м в комплекте
- Универсальная совместимость, 100 – 240 В переменного тока
- 7-летняя гарантия Extron на детали и изготовление



**УЖЕ  
ПОСТАВЛЯЕТСЯ**

Модель	Описание версии	Партномер
PS 1242	12 В, 4,2 А, в 1/4 стойки, 3 порта с разъёмами под зажим. ....	70-1246-01

### PS 18DR

#### Адаптер для блоков питания Extron серии PS в 1/8 ширины стойки с монтажом на DIN-рейку

Адаптер PS 18DR для DIN-рейки от Extron позволяет надёжно установить настольные блоки питания Extron серии PS в 1/8 ширины стойки на стандартную DIN-рейку. PS 18DR с лёгкостью закрепляет блок питания, предназначенный для процессоров управления IPCP Pro 350DR и IPCP Pro 355DR, на рейке стандарта DIN. Благодаря гибкому дизайну блок питания можно расположить горизонтально или вертикально.

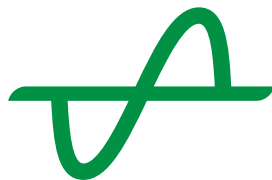
#### ТЕХНИЧЕСКИЕ ХАРАКТЕРИСТИКИ

- Позволяет надёжно установить настольные блоки питания Extron серии PS в 1/8 ширины стойки на DIN-рейки
- Совместим с DIN-рейками шириной 35 мм и рейками TS 35
- Блок питания может быть расположен горизонтально или вертикально
- Блок питания можно прикрепить и снять одной рукой
- Выпускается в чёрном цвете



**УЖЕ  
ПОСТАВЛЯЕТСЯ**

Модель	Описание версии	Партномер
PS 18DR	Адаптер с монтажом на DIN-рейку для блоков питания серии PS. ....	70-1245-01



# EVERLAST

## Энергосберегающие блоки питания разработаны для максимальной надёжности



### Мощный толчок производительности

Сбои в работе блоков питания в критически важных аудио- и видеоустройствах могут привести к значительному искажению при распределении сигнала и нарушению работы всей организации, создавая серьёзные трудности как для системных интеграторов и конечных пользователей, так и для самих производителей. Extron разрешил данную проблему благодаря высокопроизводительным, «бескомпромиссным» встроенным и внешним блокам питания серии Everlast™, тем самым установив новый стандарт надёжности и эффективности в профессиональной AV-индустрии.

Разработанные с нуля нашей командой инженеров Extron, блоки питания Everlast используют сверхсовременную технологию и компоненты высочайшего качества для обеспечения надёжности выпускаемой нами продукции. Как и в случае со всеми остальными устройствами Extron, наша концепция проектирования и процесс производства блоков питания Everlast обусловлены безопасностью, производительностью, надёжностью и эффективностью, а не только стоимостью.

### Разве не все блоки питания одинаковы?

Ни в коем случае! Наши конкуренты в AV-индустрии, как правило, пользуются обычными, стандартными блоками питания, поставляемыми сторонними производителями. Эти блоки питания массового производства зачастую нацелены на низкий ценовой ориентир, и при их разработке используются наиболее дешёвые компоненты, которые соответствуют минимальным производственным спецификациям. Применение дешёвого диода вместо эффективного транзистора или конденсатора стоимостью 10 центов вместо 20-центовой модели поможет сэкономить определённую сумму при производстве, но такая экономия может привести к дорогостоящим обязательствам в случае возникновения проблем при запуске устройства.

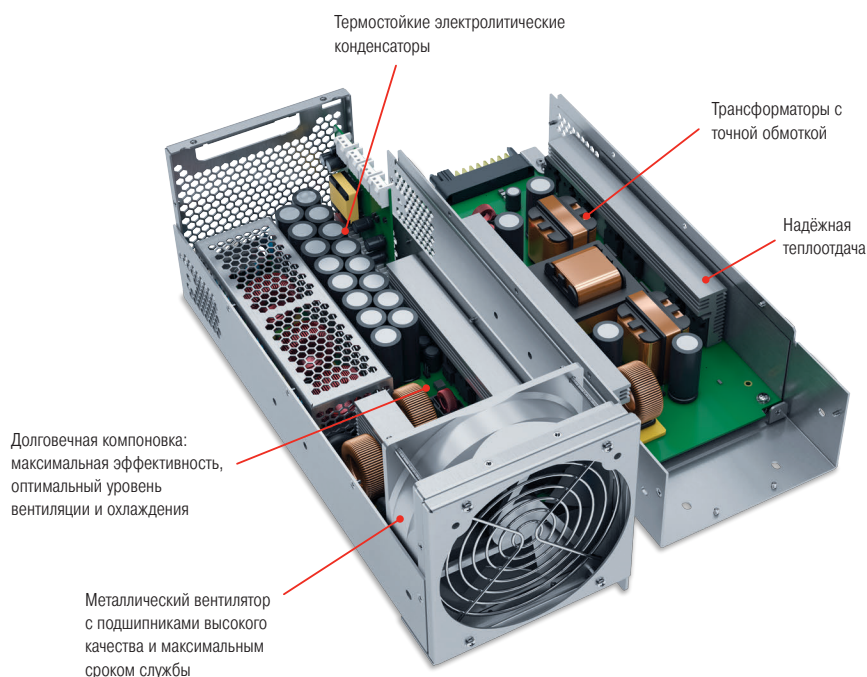
### Отличие технологии Extron Everlast

Блоки питания Everlast разработаны и изготовлены внутри компании Extron при использовании компонентов премиум-качества, а также высокоэффективных, современных технологий для обеспечения отвода тепла, переключения транзистора, рассеивания энергии и практически любого другого критического аспекта функционирования системы питания. Каждый блок питания Everlast изготовлен с такой же аккуратностью и дотошным вниманием к деталям, как и наше отмеченное наградами видеооборудование класса «High-end».



Блоки питания Everlast встроены в широкий ряд устройств Extron; кроме этого, они предлагаются в качестве опции как внешние блоки питания для серии PS.

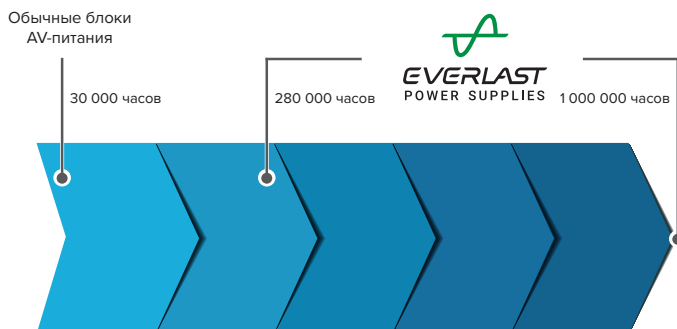
# Структура блока питания Everlast



## Проверенная надёжность. Доказанная производительность.

Обычные AV-блоки питания имеют средний показатель MTBF (показатель среднего времени безотказной работы), составляющий около 30 000 часов и рассчитанный на основании заявленных спецификаций отдельных компонентов.

Чтобы удостовериться, что наши блоки питания Everlast соответствуют стандартам производительности и качества Extron, мы подвергли каждую модель нашей настольной серии блоков питания PS ускоренному испытанию жизненного цикла в реальных условиях, поместив их в термокамеру при температуре воздуха 85 °С. На основании этого тестирования жизненного цикла мы достигли невероятных показателей MTBF от 280 000 до 1 000 000 часов, что является эквивалентом службы длительностью 114 лет, в зависимости от модели. Мы не знаем ни одной другой компании, которая проделала бы такую работу, чтобы гарантировать надёжность блоков питания.



## Бережливый, эффективный и экологичный

Энергосберегающий дизайн наших блоков питания Everlast обеспечивает соответствие стандартам экологичного строительства за счёт снижения энергопотребления и сокращения общих эксплуатационных расходов.

- Наши настольные блоки питания серии PS с технологией Everlast соответствуют стандарту Level VI и потребляют не более 0,075 Вт мощности, когда не используются и когда нет никакой нагрузки на выходе.
- Наша уникальная технология рассеивания тепла и теплообмена позволяет installations с использованием блоков питания Everlast работать с меньшим выделением тепла, тем самым упрощая требования к локальной системе HVAC (отопление/вентиляция/кондиционирование).

## 7-летняя гарантия

Extron с радостью сообщает о продлении гарантийного срока до 7 лет на все наши настольные блоки питания Everlast, а также встроенные и интегрированные блоки питания Everlast. Производительность и надёжность продукции всегда были важными руководящими принципами для Extron. А качество и эксплуатационная надёжность являются двумя самыми значимыми критериями проектирования для каждого нашего устройства. Уверенность, которую мы достигли, позволила нам улучшить программу поддержки. Таким образом, предоставление гарантии на международном уровне является ещё одним примером нацеленности Extron на поддержку как нашей продукции, так и наших заказчиков.

## Программа по сдаче блоков питания в счёт оплаты новых

Extron предлагает своим заказчикам программу по сдаче блоков питания в счёт оплаты новых – Power Supply Trade-up Program. За пятнадцать блоков питания в любой комбинации с питанием 12 В серии PS, возвращённых нам после получения разрешения на возврат (RMA), мы пришлём заказчику новый блок PS 124 (12 В постоянного тока) с несколькими выходами. Модель PS 124 имеет восемь выходов 12 вольт постоянного тока с общей мощностью 4 ампер на всех выходах, без ограничения тока на порт. Этот блок питания разработан для замены нескольких отдельных настольных блоков питания серии PS, тем самым освобождая место в аппаратной стойке. В дополнение к этому PS 124 сертифицирован по стандарту UL 2043 при использовании с опциональным комплектом Flexible Conduit Adapter Kit для инсталляций в подвесной потолок.

Extron поставляет блоки питания на 12 вольт в комплекте со многими устройствами, однако при совместном применении источников питания неиспользованные блоки могут оказаться лишними и выброшены на мусорную свалку. Поэтому заказчики попросили Extron предоставить им возможность обменять эти новые блоки питания, и наша программа по сдаче блоков питания в счёт оплаты новых является отличным способом избежать напрасной траты ресурсов.



Чтобы узнать больше о блоках питания с технологией Everlast, пройдите по ссылке [www.extron.ru/everlast](http://www.extron.ru/everlast)

## АРХИТЕКТУРНЫЕ РЕШЕНИЯ

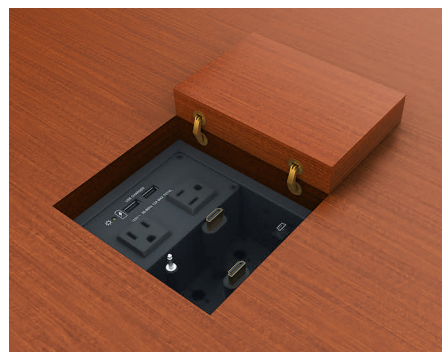
### Cable Cubby 650 UT

Архитектурный лючок с монтажом под стол для подключения аудио и видео, удалённого управления и передачи питания

Cable Cubby® 650 UT – это модульный архитектурный лючок с монтажом под стол для подключения аудио- и видеосигналов, удалённого управления и передачи питания. Гибкая и открытая конструкция этого лючка обеспечивает простой доступ к кабелям при установке в мебель класса «High-end» с профессионально изготовленной крышкой, подобранной к столу, которую предоставляет плотник. Лючки Cable Cubby 650 UT можно объединить вместе для создания практически бесконечных вариантов AV-подключений. В комплект лючка входят опоры для подключений с регулируемой высотой для монтажа трёх архитектурных адаптерных панелей AAP или восьми AV-кабелей и трёх модулей сматывания кабелей Extron линейки Retractor Series/2. Встроенные монтажные опоры подходят для столешниц любой толщины. Блоки питания линейки Series/2 AC и AC+USB, предлагаемые в качестве опции, доступны для США, Европы и других крупных рынков. Модель Cable Cubby 650 UT исполнена в чёрном напылении.

#### ТЕХНИЧЕСКИЕ ХАРАКТЕРИСТИКИ

- Изысканный дизайн с установкой под столом дополняет элитный интерьер класса «High-end» и позволяет устанавливать лючок как с подходящей к столу крышкой, так и без неё
- Простая возможность расширения системы при необходимости в дополнительных AV-подключениях
- Вмещает блок питания AC или AC+USB для Series/2, а также три модуля Retractor, восемь AV-кабелей и/или три архитектурные адаптерные панели AAP
- Встроенные монтажные опоры подходят для столешниц любой толщины
- Для правильной установки лючка Cable Cubby 650 UT требуется вырезка отверстия в столе с высокой точностью и профессиональные навыки плотника
- Крепление для модуля Retractor, сквозная панель для кабелей и опора для панели AAP с регулируемой высотой входят в комплект; сами модули Retractor, кабели и панели AAP продаются отдельно
- Блоки питания Series/2 AC и AC+USB подходят для США, Европы и других основных рынков
- Опциональные розетки AC стандарта США внесены в реестр UL/c UL



УЖЕ  
ПОСТАВЛЯЕТСЯ

Модель	Описание версии	Партномер
Cable Cubby 650 UT	Архитектурный лючок с монтажом под стол, цвет чёрный.....	70-1183-01

### Cable Cubby 1202

Архитектурный лючок линейки Series/2 для подключений аудио, видео и питания переменного тока

Extron Cable Cubby® 1202 - это узкий, компактный архитектурный лючок с монтажом в мебель для подключений аудио и видео, а также питания переменного тока. Глубина этого модернизированного лючка на 5,1 см меньше, чем у предыдущей модели, тем самым увеличивается свободное пространство под поверхностью модульных столов для совещаний и работы, а также под другой мебелью. Cable Cubby 1202 вмещает один блок питания AC или AC+USB для серии Series/2 и включает в комплект монтажные опоры для модулей сматывания кабелей, AV-кабелей или архитектурных адаптерных панелей AAP. Кабели и панели AAP можно устанавливать или обслуживать через верхнюю часть лючка. Cable Cubby 1202 оснащен интегрированной системой фиксаторов, которая быстро закрепляет лючок без необходимости в дополнительных деталях или инструментах. Доступны блоки питания для США, Европы и других крупных рынков. Cable Cubby 1202 выпускается в чёрном анодированном напылении или полированном алюминии.

#### ТЕХНИЧЕСКИЕ ХАРАКТЕРИСТИКИ

- Вмещает один блок питания AC или AC+USB для Series/2, а также три модуля Retractor, восемь AV-кабелей или три архитектурные адаптерные панели AAP
- **НОВИНКА** Глубина этого узкого лючка на 5,1 см меньше, чем у предыдущей модели, что делает его наиболее оптимальным для использования на столах для совещаний и работы, кафедрах или других рабочих поверхностях с ограниченным свободным местом
- Запатентованная модульная конструкция для быстрой сборки и удобства обслуживания
- Крепление для модуля Retractor, сквозная панель для кабелей и опора для панели AAP входят в комплект; сами модули Retractor, кабели и панели AAP продаются отдельно
- Опора для Retractor вмещает три модуля сматывания кабелей Retractor Series/2 или Retractor Series/2 XL
- Подставка для подключений поддерживает до трёх односторонних панелей AAP
- Сквозная опора для кабелей поддерживает до восьми AV-кабелей
- Блоки питания AC и AC+USB доступны для США, Европы и других крупных рынков



УЖЕ  
ПОСТАВЛЯЕТСЯ

Модель	Описание версии	Партномер
Cable Cubby 1202	Цвет чёрный, с блоком питания AC для США .....	60-1707-02
Cable Cubby 1202	Цвет чёрный - без блока питания AC .....	70-1184-02
Cable Cubby 1202	Полированный алюминий - без блока питания AC .....	70-1184-08

## АРХИТЕКТУРНЫЕ РЕШЕНИЯ

### Cable Cubby 1402

#### Архитектурный лючок линейки Series/2 для подключений аудио, видео и питания переменного тока

Cable Cubby® 1402 - это двойной архитектурный лючок с монтажом в мебель для подключений аудио, видео и питания переменного тока. Глубина этого модернизированного лючка на 5,1 см меньше, чем у предыдущей модели, что увеличивает свободное пространство под столами. Он идеально подходит для проектов, где требуется центральное расположение лючка. Каждая сторона лючка вмещает один блок питания AC или AC+USB для серии Series/2 и включает в комплект монтажные опоры для модулей сматывания кабелей, AV-кабелей или архитектурных адаптерных панелей AAP. Кабели и панели AAP можно устанавливать или обслуживать через верхнюю часть лючка. Cable Cubby 1402 оснащён интегрированной системой фиксаторов, которая закрепляет лючок без необходимости в дополнительных деталях или инструментах. Блоки питания доступны для США, Европы и других крупных рынков. Cable Cubby 1402 выпускается в чёрном анодированном напылении или полированном алюминии.

#### ТЕХНИЧЕСКИЕ ХАРАКТЕРИСТИКИ

- Вмещает один блок питания AC или AC+USB для Series/2, а также три модуля Retractor, восемь AV-кабелей или три архитектурные адаптерные панели AAP с каждой стороны
- **НОВИНКА** Глубина этого узкого двойного лючка на 5,1 см меньше, чем у предыдущей модели, что делает его наиболее оптимальным для использования на столах для совещаний и работы, кафедрах и в других рабочих зонах с ограниченным свободным местом
- Запатентованная модульная конструкция для быстрой сборки и удобства обслуживания
- Крепление для модуля Retractor, сквозная панель для кабелей и опора для панели AAP входят в комплект; сами модули Retractor, кабели и панели AAP продаются отдельно
- Опора для Retractor вмещает три модуля сматывания кабелей Retractor Series/2 или Retractor Series/2 XL
- Подставка для подключений поддерживает до трёх одноместных панелей AAP
- Сквозная опора для кабелей поддерживает до восьми AV-кабелей
- Блоки питания AC и AC+USB доступны для США, Европы и других крупных рынков



**УЖЕ  
ПОСТАВЛЯЕТСЯ**

Модель	Описание версии	Партномер
Cable Cubby 1402	Цвет чёрный - с блоками питания AC для США	60-1708-02
Cable Cubby 1402	Цвет чёрный - без блока питания AC	70-1185-02
Cable Cubby 1402	Полированный алюминий - без блока питания AC	70-1185-08

### Retractor Series/2 USB

#### Система сматывания кабелей с регулировкой скорости для лючков Cable Cubby Series/2

Retractor Series/2 USB – это линейка систем сматывания и организации кабелей с регулируемой скоростью для архитектурных лючков AVEdge, Cable Cubby Series/2 и для монтажного комплекта для установки под стол TMK 120 R. Они представляют собой идеальное решение для инсталляций, где требуется надёжное и качественное соединение между устройствами с разъёмами USB. Модули питания USB-C обеспечивают передачу питания до 60 Вт периферийным устройствам на разъёмах USB-C – USB-C. Модель стандарта USB 3.0 имеет разъёмы USB типа A «папа» на USB типа B «папа» и осуществляет передачу данных со скоростью до 5 Гбит/с. Кабели вытягиваются на длину 90 см; а версии XL вытягиваются на длину 152 см.

#### ТЕХНИЧЕСКИЕ ХАРАКТЕРИСТИКИ

- Удобная и простая в установке система сматывания кабелей для лючков AVEdge 100, Cable Cubby® и EBP 1200C, в том числе для монтажного комплекта для стола TMK 120 R
- **НОВИНКА** Блок питания USB-C передаёт до 60 Вт питания
- **НОВИНКА** Модель USB 3.0 имеет разъёмы USB типа A «папа» на USB типа B «папа» со скоростью передачи данных до 5 Гбит/с
- После использования кабель сматывается обратно простым нажатием кнопки
- Запатентованное, точное регулирование скорости сматывания кабелей обеспечивает ступенчатую регулировку в более чем 50 шагов с интервалом от 1,5 до 4,0 секунд
- Система обеспечивает длительную эксплуатацию и надёжность и прошла испытания на выработку более 7 500 циклов удлинения и сматывания кабелей



Модель	Описание версии	Партномер
Retractor Series/2 USB 3.0	С разъёмами USB 3.0 типа A на USB типа B; 90 см	70-1065-06
Retractor Series/2 USB-C Power	Питание USB-C; 90 см	70-1065-50
Retractor Series/2 XL USB-C Power	Питание USB-C; 152 см	70-1066-50

Актуальная информация о доступности продукции к заказу доступна на сайте [www.extron.ru](http://www.extron.ru)

## АРХИТЕКТУРНЫЕ РЕШЕНИЯ

### Серия WPD 100 AV

#### Настенные панели Decorator сквозного подключения аудио, видео и данных

Настенные панели Extron серии WPD 100 AV представляют собой модули в стиле Decorator на один ганг с разъёмами для HDMI, VGA, сетевого соединения, USB и аудио на 3,5 мм. Эти настенные панели обеспечивают возможность локального подключения на стенах в любой AV-системе. Они выпускаются со сквозными разъёмами на кабельных выносках, с соединителем в формфакторе Keystone или с разъёмом для стереоаудио «мини-джек» 3,5 мм к адаптеру под зажим, тем самым предлагая простое и элегантное решение для интеграции. В комплект входит подходящая крышка для закрытия аудиопорта, если он не используется. Также доступны панели серии WPD 100 AV с другими разъёмами. В комплект входит белая настенная панель в стиле Decorator на один ганг; устройства помещаются в однопозиционный распределительный короб стандарта США.

#### ТЕХНИЧЕСКИЕ ХАРАКТЕРИСТИКИ

- Выпускаются модели со следующими разъёмами:
  - Разъём HDMI «мама» на HDMI «мама» на кабельной выноске 25,4 см
  - Разъём VGA «мама» на VGA «мама» на кабельной выноске 15 см
  - Стере «мини-джек» 3,5 мм на разъём под зажим
  - Разъём RJ-45 «мама» – «мама» на кабеле CAT 5e
  - Разъём USB типа A «мама» на USB A «мама» на кабельной выноске 25,4 см
- Сигналы проходят без обработки
- Используются для локального подключения на стенах, в напольных лючках или предметах мебели в любой AV-системе
- Совместимость с монтажными рамками AAP 314 и AAP 424 для модулей в стиле Decorator и архитектурных адаптерных панелей AAP
- Пластиковая рамка в комплекте



WPD 160

**УЖЕ  
ПОСТАВЛЯЕТСЯ**

Модель	Описание версии	Партномер
WPD 150 A	HDMI с аудио на разъёме под зажим и VGA	70-766-33
WPD 160	HDMI, USB и сеть	70-766-43
WPD 170	2 разъёма HDMI и сеть	70-766-53

## МОНТАЖНЫЕ КРЕПЛЕНИЯ

### EWB 211

#### Внешний настенный короб для устройств Extron Flex55 и EU

Внешний настенный короб EWB 211 – это монтажное решение Extron для модулей Extron Flex55 и EU. Он имеет достаточную глубину для проводных соединений лицевой панели и вмещает кабели от проводов, смонтированные на поверхности или от задней стены. Будучи совместимым с одноганговым монтажным набором для Flex55 101, EWB 211 имеет две съёмные заглушки для внешних кабелепроводов и выпускается размером в один ганг в долговечном белом цвете.

#### ТЕХНИЧЕСКИЕ ХАРАКТЕРИСТИКИ

- Совместимость с модулями Flex55 и EU от Extron при использовании монтажного комплекта Flex55 101
- Вмещает проводные соединения лицевой панели и кабели от проводов, смонтированных на поверхности или от задней стены
- Имеет две съёмные заглушки для внешних кабелепроводов
- Выпускается в долговечном белом цвете



EWB 211 с опциональными устройствами

**УЖЕ  
ПОСТАВЛЯЕТСЯ**

Модель	Описание версии	Партномер
EWB 211	Один ганг, цвет белый	70-1131-11

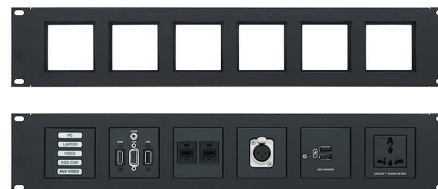
### FMR 206

#### Панель 2U в полную ширину стойки для модулей Flex55 и EU

FMR 206 – это монтажная панель Extron высотой 2U и шириной во всю стойку с отверстиями для двенадцати модулей Flex55 и EU половинного размера или шести Flex55 и EU стандартного размера. Он разработан для установки устройств серий Flex55 и EU от Extron, таких как модули eBUS и DTP EU, в аппаратную стойку. Выпускается в чёрном цвете.

#### ТЕХНИЧЕСКИЕ ХАРАКТЕРИСТИКИ

- Комплект для монтажа в стойку модулей Flex55 и EU от Extron
- Отверстия для двенадцати модулей Flex55 или EU половинного размера или шести модулей стандартного размера
- Высота 2U, корпус в полную ширину стойки
- Выпускается в чёрном цвете
- Габариты: 8,8 см x 48,3 см x 1,3 см



FMR 206 с опциональными устройствами

**FLEX55**

**УЖЕ  
ПОСТАВЛЯЕТСЯ**

Модель	Описание версии	Партномер
FMR 206	Цвет чёрный	70-1187-01

## КАБЕЛИ И АДАПТЕРЫ

### Серия HD Pro Plenum Опволоконные кабели HDMI категории Premium High Speed - пленум

HD Pro Plenum – это серия активных гибридных медно-опволоконных кабелей Extron для высокоскоростной передачи цифрового видео и аудио HDMI. Эти кабели соответствуют стандартам производительности HDMI-кабелей Premium High Speed и поддерживают скорости передачи до 18 Гбит/с, видеоразрешения 4K/60 с семплированием 4:4:4, HDR, EDID, HDCP и CEC. Кроме этого, поддерживаются все форматы HDMI-аудио, включая 8-канальный формат PCM, Dolby Digital True HD и DTS-HD Master Audio. Сверхтонкая конструкция кабелей с диаметром 4 мм и малым радиусом изгиба обеспечивает простую установку в тесных местах, в частности, пленум-пространствах, без снижения производительности. Эти активные кабели являются однонаправленными и потребляют сверхмалое количество энергии от подключённого источника HDMI. Кабели серии HD Pro Plenum выпускаются в сборках длиной от 7,6 до 91,4 метров.

#### ТЕХНИЧЕСКИЕ ХАРАКТЕРИСТИКИ

- Соответствуют стандартам производительности HDMI-кабелей Premium High Speed
- Поддержка скорости передачи до 18 Гбит/с, видеоразрешений до 4K/60 с семплированием 4:4:4 и HDR
- Поддержка 8-канального формата PCM, Dolby Digital True HD и DTS-HD Master Audio
- Передача EDID, HDCP и CEC
- Поддержка 4K/60
- Гибкий сверхтонкий кабель с диаметром 4 мм
- Исполнение «пленум» согласно кодексу NEC, тип CMP
- Высокая устойчивость к электромагнитным помехам и радиопомехам
- Разъёмы с позолоченным покрытием
- Внешнее питание не требуется
- Цветовая маркировка на концах
- Выпускаются в сборках длиной от 7,6 до 91,4 метров



**18 Gbps**  
4K/60 4:4:4

Модель	Описание версии	Партномер
HD Pro P/25	7,6 м	26-726-25
HD Pro P/35	10,6 м	26-726-35
HD Pro P/50	15,2 м	26-726-50
HD Pro P/75	22,8 м	26-726-75
HD Pro P/100	30,4 м	26-726-100
HD Pro P/125	38 м	26-726-125
HD Pro P/150	45,7 м	26-726-150
HD Pro P/175	53,2 м	26-726-175
HD Pro P/200	60,9 м	26-726-200
HD Pro P/250	76,2 м	26-726-250
HD Pro P/300	91,4 м	26-726-300

### HDP 101 4K Преобразователь HDMI в DisplayPort

HDP 101 4K от Extron – это компактный активный преобразователь сигналов HDMI в DisplayPort для форматов до 4K/30 с семплированием 4:4:4. Он преобразует HDMI-сигналы для подключения к дисплеям или периферийным устройствам DisplayPort 1.1. HDP 101 4K совместим с HDCP и включает в себя функцию EDID Minder®, которая поддерживает постоянный обмен данными EDID между подключёнными устройствами и гарантирует корректное включение источника HDMI и его правильное отображение на дисплее. Аудиосигналы проходят между источником и дисплеем. На входе осуществляется эквализация сигналов HDMI для компенсации потерь до 4 метров. HDP 101 4K оптимально подходит для интеграции источников HDMI в новые или уже существующие системы с DisplayPort.

#### ТЕХНИЧЕСКИЕ ХАРАКТЕРИСТИКИ

- Обеспечивает соединение между источниками HDMI и дисплеями и периферийными устройствами DisplayPort
- Поддерживает компьютерные разрешения и видеоразрешения до 4K/30 при 4:4:4 со скоростью передачи данных до 10,2 Гбит/с
- Поддерживает спецификации HDMI: скорость передачи данных до 10,2 Гбит/с, 3D, синхронизация аудио- и видеодорожек (Lip Sync) и аудиоформаты HD без потерь
- Осуществляет эквализацию входящих сигналов HDMI до 4 метров для компенсации потерь при использовании некачественных кабелей или очень слабых источников
- EDID Minder® автоматически управляет обменом данными EDID между подключёнными устройствами
- Возможность выбора разрешения и частоты обновления



**4K UHD**

**УЖЕ  
ПОСТАВЛЯЕТСЯ**

Модель	Описание версии	Партномер
HDP 101 4K	Преобразователь HDMI «мама» в DisplayPort «мама»	60-1739-01

## КАБЕЛИ И АДАПТЕРЫ

### Серия DPM-HDF 4K PLUS

#### Активные адаптеры DisplayPort «папа» на HDMI «мама»

Серия DPM-HDF 4K PLUS от Extron включает в себя активные адаптеры DisplayPort на HDMI для сигналов с разрешением 4K/60 и семплированием 4:4:4. Активные схемы преобразуют пакетированные сигналы DisplayPort в алгоритм TMDS для подключения к устройствам HDMI. На адаптерах установлены разъёмы DisplayPort «папа» и HDMI «мама» с позолоченным покрытием; они работают от подключённого источника DisplayPort. Информация EDID, HDCP и аудио проходят между источником и дисплеем. Серия DPM-HDF 4K PLUS идеально подходит для подключения источников с интерфейсом DisplayPort к дисплеям и другим устройствам отображения HDMI.

#### ТЕХНИЧЕСКИЕ ХАРАКТЕРИСТИКИ

- Активное преобразование сигналов DisplayPort в HDMI
- Поддержка разрешений до 4K/60 при 4:4:4 со скоростью передачи 18 Гбит/с
- Соответствуют руководству по взаимодействию стандарта VESA
- Совместимость с HDCP
- Пропускают информацию EDID от дисплея HDMI к источнику
- Поддержка 8-канального аудио LPCM и HBR
- Модель DPM-HDF/0.5 4K PLUS:
  - Кабель-адаптер 15 см (6") для удобства инсталляции
- Модель DPM-HDF/6 4K PLUS:
  - К кабелю прилагаются соединитель HDMI «папа» - «папа» и фиксатор LockIt® для кабеля HDMI



DPM-HDF/0.5 4K PLUS

**18 Gbps**  
4K/60 4:4:4

Модель	Описание версии	Партномер
<b>DPM-HDF 4K PLUS</b>	Активный адаптер DisplayPort «папа» – HDMI «мама» .....	26-712-01
<b>DPM-HDF/0.5 4K PLUS</b>	Активный адаптер DisplayPort «папа» – HDMI «мама», 15 см .....	26-713-01
<b>DPM-HDF/6 4K PLUS</b>	Активный адаптер DisplayPort «папа» – HDMI «мама», 1,8 м .....	26-714-06



## Курсы и видеотренинги Extron – в любое время, в любом месте!

Онлайн-обучение, подходящее вашему рабочему графику

Портал онлайн-обучения Extron был модернизирован с нуля. Теперь, как никогда просто, Extron предлагает вам качественное обучение на базе уже записанных или доступных в режиме онлайн материалов в любое время и в любом месте. Наш новый веб-сайт онлайн-обучения позволит вам получить доступ к учебным программам и видеоресурсам с любого компьютера, планшета или даже мобильного телефона. В настоящее время предлагаются две программы онлайн-обучения, AV Principles и AV Associate, наряду с постоянно обновляющейся библиотекой видеоресурсов, которые охватывают широкий диапазон ценных материалов.

### Онлайн-курсы

#### Основы AV-технологий – AVP Онлайн-курс

Онлайн-программа Extron AV Principles (Основы AV-технологий) рассчитана на изучение основных аспектов AV-технологий наряду с более подробным рассмотрением решений Extron и сферы применения систем. Этот курс бесплатных онлайн-занятий может быть завершён дома или на работе без необходимости ехать куда-либо или менять рабочий график.

Рассматриваются следующие темы, в частности:

- Аудио
- Сеть
- Обработка и распределение сигналов
- Видео
- Технология потокового вещания
- Оптоволоконная технология
- Управление

Программы предлагают возможность получить баллы за повышение квалификации, соответствующие сертификациям AVIXA и BICSI

#### Программа AV Associate – AVA Онлайн-сертификация

Обеспечит вас возможностью всестороннего понимания основных принципов аудио, видео и управления на современном уровне, наряду с более глубокими познаниями в сфере системных технологий и обретением улучшенных навыков поиска и устранения неполадок.

- Признанная в AV-индустрии сертификация
- Основные аспекты AV-технологий
  - Аудио
  - Сеть
  - Обработка и распределение сигналов
  - Видео
  - Технология потокового вещания
  - Оптоволоконная технология
  - Управление
- Баллы за повышение квалификации, соответствующие сертификациям AVIXA и BICSI

#### Видеоресурсы

Видеоресурсы Extron охватывают широкое разнообразие тем, включая краткий обзор продукции, детальные, пошаговые инструкции и неотредактированные видеодемонстрации установки устройств «прямо из коробки», выполняемой прикладным инженером.

- Видео о работе с программой для системы управления
- Видео о базовых навыках работы с AV-продукцией
- Видео об установке устройств
- Демонстрация продукции «прямо из коробки»
- Ознакомление с новой продукцией

### Узнать больше

Для получения информации о программах онлайн-обучения Extron свяжитесь с представителем клиентской поддержки Extron «S3» вашего региона.



## Школа новых технологий 4К

Базовый курс для AV-профессионалов, занимающихся проектировкой и интеграцией систем 4К

School of Emerging Technologies 4K (Школа новых технологий 4К) – это углублённый тренинг, который позволяет проектировщикам систем, реселлерам, консультантам и начинающим специалистам освоить аудио- и видеотехнологии формата 4К в сжатые сроки. Этот тренинг уделяет особое внимание подготовке AV-инфраструктуры к текущим требованиям систем с 4К и поддержке будущих видеоформатов 8К. На семинарах наглядно демонстрируется как проектировать цифровые AV-системы 4К через знакомство с концепциями и методами применения широкого ряда технологий. На каждого инструктора приходится небольшое число обучающихся, что обеспечивает индивидуальный подход. Для более эффективного результата «Школа новых технологий 4К» предлагает занятия с преподавателем в классе и демонстрацию реальных примеров вместе с практическими упражнениями.

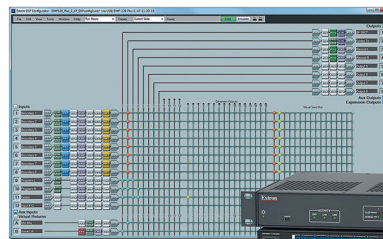
### Содержание курса

Школа новых технологий 4К представляет собой двухдневный курс, охватывающий следующие основные темы:

- Изучение методов проектирования цифровых AV-систем, в которых используются форматы 4К, Deep Color, HDR-видео и другие развивающиеся технологии
- Понимание возможностей процессоров обработки сигналов и того, как их можно использовать для улучшения качества презентаций
- Изучение основ функционирования и характеристик оптоволоконных кабелей, а также в каких случаях их стоит использовать
- Обоснование того, как управлять задержкой, сжатием и полосой пропускания при потоковом AV-вещании для достижения оптимальных результатов работы в рамках сети
- Демонстрация того, как цифровая обработка сигналов позволяет оператору менять параметры тайминга, частоты или уровня для аудиосигнала
- Использование устройств управления серии Pro, программного обеспечения и технологий Extron для настройки удобных в эксплуатации систем AV-управления

[Узнать больше](#)

Для получения более подробной информации о программе обучения «Школа новых технологий 4К» свяжитесь с представителем клиентской поддержки Extron «S3» вашего региона.



**ProDSP**

## Сертификация «Специалист по системам Extron с ProDSP»

Узнайте, как полностью реализовать возможности технологии Extron ProDSP

Программа сертификации Extron ProDSP Specialist – EDSP (Специалист по системам Extron с ProDSP) разработана для подготовки специалистов к успешному внедрению и дальнейшей поддержке AV-систем на основе устройств Extron с обработкой ProDSP. Участники программы ознакомятся с многофункциональностью и продвинутыми характеристиками программного обеспечения DSP Configurator от Extron. Программа DSP Configurator обеспечивает доступ ко всем инструментам DSP в устройствах Extron DSP и ProDSP, что облегчает настройку и оптимизацию аудио. Программа сертификации EDSP демонстрирует мастерство конфигурирования, управления и эксплуатации системы DSP, в том числе лучшие практические решения по настройке системы, а также поиск и устранение неполадок.

### Содержание курса

Программа сертификации Extron ProDSP Specialist представляет собой двухдневный курс, охватывающий следующие основные темы:

- Освойте мастерство установки, эксплуатации и управления цифровыми аудиопроцессорами Extron и устройствами с интегрированной функцией ProDSP, используя программное обеспечение Extron DSP Configurator
- Узнайте о наиболее оптимальных методах настройки аудио с помощью аудиопроцессоров Extron DSP
- Используйте шаблоны и конструктивные блоки Extron DSP Configurator для внедрения этой технологии в различные системы
- Настраивайте шаблоны и конструктивные блоки Extron DSP Configurator в соответствии с вашими индивидуальными требованиями
- Используйте приобретенные знания об устройствах Extron ProDSP и их функциях для проверки качества настройки DSP в различных AV-проектах
- Конфигурируйте и внедряйте устройства Extron с интерфейсом Dante в сетевые проекты с аудио

[Узнать больше](#)

Для получения информации о программе сертификации «Специалист по системам Extron с ProDSP» свяжитесь с представителем клиентской поддержки Extron «S3» вашего региона.





## Гарантия качества обслуживания Extron

Являясь лидерами на рынке AV-оборудования, мы разрабатываем и производим нашу продукцию в соответствии с высочайшими стандартами качества, полезности и эффективности. Все наши усилия – от постоянного улучшения дизайна, стандартов производства и контроля качества до квалифицированной технической поддержки – служат одной цели: оправдать ваши ожидания. При работе с клиентами в Extron всегда придерживаются принципов философии «S3»: сервис (Service), поддержка (Support) и решения (Solutions). Все 35 лет, при каждой покупке, мы стремимся полностью удовлетворить потребности наших клиентов.

Свидетельством приверженности этим принципам является наша гарантия качества обслуживания. Эта гарантия означает, что мы будем решать любую проблему, которая возникла у заказчика после покупки оборудования, до тех пор, пока он не останется полностью удовлетворён. Специалисты Extron готовы приложить любые усилия, чтобы наше сотрудничество было для вас приятным и продуктивным.

Я настолько уверен в наших возможностях сдержать это обещание, что готов за него поручиться лично. Если вы остались недовольны одним из этапов работы с нами, я хочу знать об этом. Пожалуйста, свяжитесь со мной по электронной почте [president@extron.com](mailto:president@extron.com). С каждой нерешённой проблемой клиента я буду работать лично. Мы бесконечно ценим ваш бизнес и настроены на долгосрочное сотрудничество.

A handwritten signature in black ink, reading "Andrew K. Edwards".

Эндрю К. Эдвардс  
Президент





---

**Международные офисы продаж**

---

Anaheim • Raleigh • Silicon Valley • Dallas • New York • Washington, DC • Toronto • Mexico City • Paris • London • Frankfurt  
Madrid • Stockholm • Amersfoort • Moscow • Dubai • Johannesburg • Tel Aviv • Sydney • Melbourne  
Bangalore • Mumbai • New Delhi • Singapore • Seoul • Shanghai • Beijing • Hong Kong • Tokyo

[www.extron.ru](http://www.extron.ru)