

Удлинитель HDMI 2.0 4K с поддержкой IR, PoC и ARC (70 метров)

EX-70-H2C

WyreStorm

Руководство по установке

WyreStorm рекомендует полностью прочитать этот документ, чтобы ознакомиться с функциями продукта перед началом процесса установки.

HDMI HDCP PoC 4K ARC

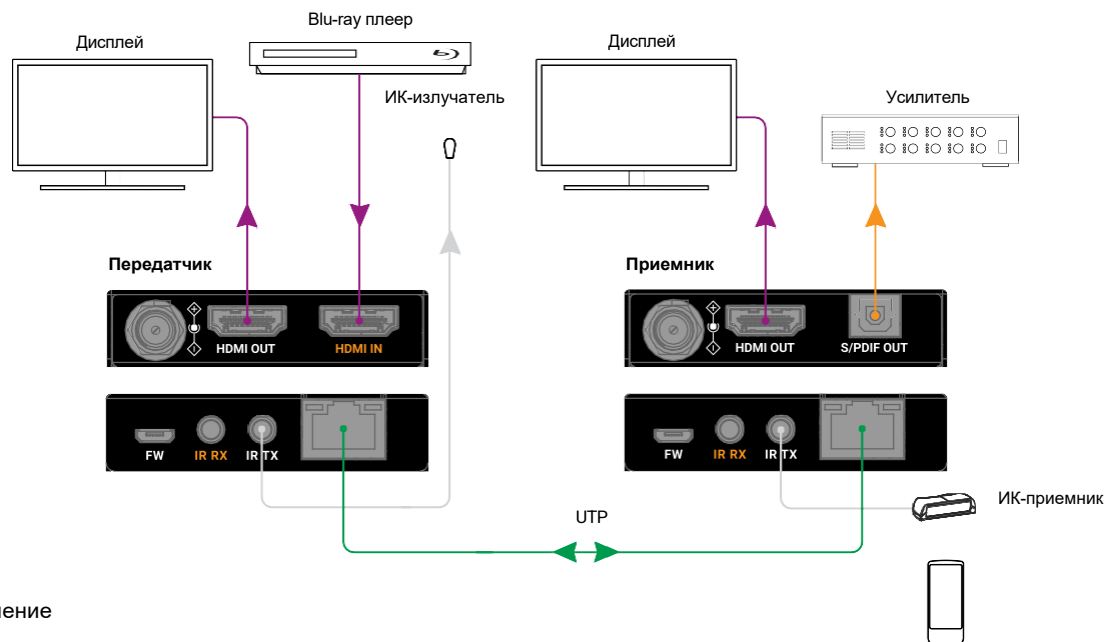
ВАЖНО! Требования по установке

- Перед созданием или выбором готовых кабелей прочтите раздел «Проводка и соединения» для получения важных указаний по подключению.
- Посетите страницу продукта, чтобы загрузить последнюю версию прошивки, версию документа, дополнительную документацию и инструменты настройки.

В комплекте

- 1x Комплект удлинителя EX-70-H2C
- 1x ИК-приёмник
- 1x ИК-передатчик
- 4x Монтажные кронштейны
- 1x Блок питания 12В DC с вилками US/UK/EU/AU
- 1x Руководство по установке

Схема подключения

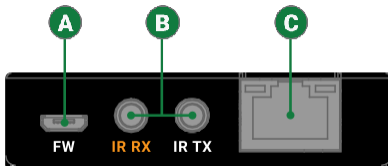


Проводка

- HDMI
- Управление
- HDBT
- Аудио

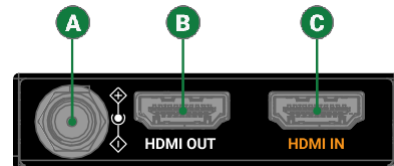
Примечание: Подключите широкополосный ИК-приемник к входу IR IN, а ИК-излучатель — к выходу IR OUT.

Передатчик EX-70-H2C (Передняя панель)



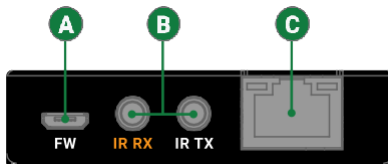
- A Micro USB** Для обновления прошивки.
- B ИК IN/OUT** 3.5 мм: Двухнаправленный ИК-порт. Подключите ИК-излучатель/приёмник.
- C UTP OUT** RJ-45 порт со светодиодными индикаторами. Подключите к порту UTP IN приёмника кабелем Cat 6/6a/7.
STATUS LED (Зеленый): Горит при передаче HDMI-сигнала.
PWR LED (Оранжевый): Горит при включении устройства.

Передатчик EX-70-H2C (Задняя панель)



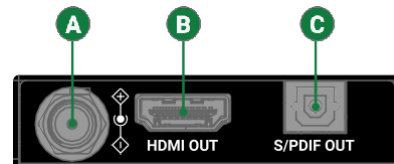
- A Power** Подключите прилагаемый блок питания. Один блок питания, подключенный к передатчику или приёмнику, может питать оба устройства.
- B HDMI Output** Подключите к HDMI-дисплею.
- C HDMI Input** Подключите к HDMI-источнику.

Приемник EX-70-H2C (Передняя панель)



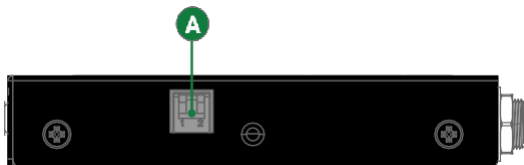
- A Micro USB** Для обновления прошивки.
- B ИК IN/OUT** 3.5 мм: Двухнаправленный ИК-порт. Подключите ИК-излучатель/приёмник.
- C UTP IN** RJ-45 порт со светодиодными индикаторами. Подключите к порту UTP OUT передатчика кабелем Cat 6/6a/7.
STATUS LED (Зеленый): Горит при передаче HDMI-сигнала.
PWR LED (Оранжевый): Горит при включении устройства.

Приемник EX-70-H2C (Задняя панель)



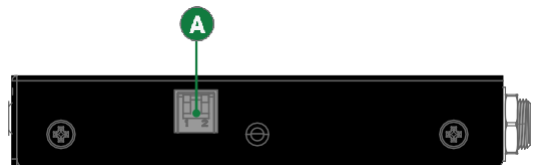
- A Power** Подключите прилагаемый блок питания. Один блок питания, подключенный к передатчику или приёмнику, может питать оба устройства.
- B HDMI Output** Подключите к HDMI-дисплею.
- C S/PDIF OUT** Подключите к аудиоприёмнику

Передатчик EX-70-H2C (Боковая панель)



- A EDID** Режимы EDID (2-позиционный переключатель):
 - 00: Копировать EDID с TX (источника).
 - 01: Использовать фиксированный EDID 1080P@60 Гц.
 - 10: Использовать фиксированный EDID 4K@60 Гц.
 - 11: Копировать EDID с RX (дисплея). (По умолчанию)

Приемник EX-70-H2C (Боковая панель)



- A ARC** Режимы аудио (2-позиционный переключатель на RX):
 - 00: Вывод выделенного аудио (De-embed). (По умолчанию)
 - 01/11: Включить вывод аудио через ARC.

Проводка и соединения

WyreStorm рекомендует прокладывать и разделять всю проводку для установки до подключения к коммутатору. Прочтите этот раздел полностью перед прокладкой или подключением каких-либо проводов, чтобы обеспечить правильную работу и избежать повреждения оборудования.

ВАЖНО! Руководство по проводке

- Использование патч-панелей, настенных панелей, удлинителей, а также изгибы кабеля, электрические помехи или помехи окружающей среды отрицательно скажутся на передаче сигнала, что снизит производительность устройства. При установке необходимо свести к минимуму данные факторы для достижения наилучших результатов.
- Компания WyreStorm рекомендует использовать экранированный кабель категории для минимизации шума и помех сигнала.
- WyreStorm рекомендует использовать готовые кабели HDMI из-за сложности этих типов разъемов. Использование готовых кабелей гарантирует точность этих соединений и не повлияет на производительность продукта.

Проводка RS-232

EX-70-H2C использует 3-контактный RS-232 без аппаратного управления потоком. Большинство систем управления и компьютеров являются DTE, где контакт 2 — это RX, это может отличаться от устройства к устройству. Обратитесь к документации на подключаемое устройство для получения информации о функциональности контактов, чтобы убедиться, что можно выполнить правильные соединения.

Рекомендации по работе с ИК портами

- Использование ИК-излучателей и приёмников WyreStorm — лучший способ обеспечить передачу и приём большинства форматов ИК-кодирования системой. Можно использовать устройства сторонних производителей, однако они должны работать по тому же принципу, что и устройства WyreStorm.

Устранение неполадок

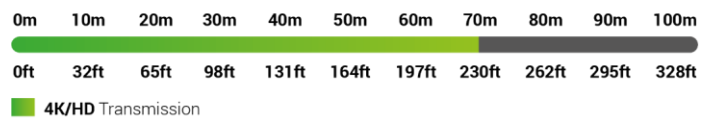
Отсутствует изображение или плохое качество

- Убедитесь, что все HDMI-соединения не ослаблены и работают правильно.
- Убедитесь, что выходное разрешение источника и дисплея поддерживается данным удлинителем.
- При передаче 3D или 4K убедитесь, что используемые HDMI-кабели имеют соответствующий рейтинг (3D или 4K).

Отсутствует или нестабильно работает управление устройствами сторонних производителей

- Убедитесь, что кабели ИК и RS-232 правильно подключены, следуя разделу «Проводка и соединения».

Cat6 Cable Performance Guide

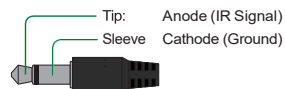


WyreStorm recommends the use of shielded cable to minimize signal noise and interference

WyreStorm Connector		3rd Party Device
Pin 1 TX (Transmit)	--> To -->	RX (Receive)
Pin 2 RX (Receive)	--> To -->	TX (Transmit)
Pin 3 G (Ground)	--> To -->	G (Ground)

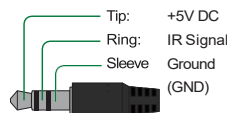
Распиновка порта ИК-передатчика

Подключение для ИК-передачи (TX) использует монофонический штекер 3.5 мм.



Распиновка порта ИК-приёмника

Подключение для ИК-приёма (RX) использует стереоразъём 3.5 мм, который подаёт +5 В постоянного тока для питания прилагаемого ИК-приёмника.



Советы по устранению неполадок:

WyreStorm рекомендует использовать кабельный тестер или подключать кабель к другим устройствам для проверки его работоспособности.

Спецификация

Аудио и Видео			
Тип кодирования	HDMI 2.0, HDCP 2.3		
Разрешения	Поддерживает стандарты VESA и SMPTE до 4K@60 Гц (4:4:4), включая: 3840x2160@60Гц, 4096x2160@50Гц, 4K@30Гц, 3840x1080@60Гц, 3440x1440@60Гц, 2560x1600@60Гц, 2560x1440@50Гц, 1080P@120Гц, 1080P@100Гц, 1080P@75Гц, 1080P@60Гц, 720P@60Гц		
Скорость кодирования	18 Гбит/с		
Максимальная частота	600 МГц		
Аудио форматы	HDMI: Многоканальный звук до PCM 7.1, включая PCM 2.0/5.1/7.1, Dolby Digital, Dolby Digital Plus, Dolby TrueHD, Dolby Atmos, DTS 5.1, DTS-HD Master Audio и DTS:X. S/PDIF: PCM 2.0, Dolby Digital, DTS 5.1.		
Расстояние передачи	Тип кабеля	Расстояние	Поддерживаемое видео
	Cat 6/6A/7	70 метров	1080P@60Гц 4K@60Гц
	HDMI	Вход/Выход: 15 метров	1080p@60Гц
		Вход/Выход: 10 метров	4K@60Гц
Вход: 10 метров Выход: 15 метров		4K@30Гц	
Питание			
Источник питания	DC 12В/1А, PoC		
Мощность	4.2 Вт		
Условия эксплуатации			
Рабочая температура	От 0°C до 45°C		
Температура хранения	От -20°C до 70°C		
Влажность	10% – 90%, без конденсации		
Защита ESD	Модель человеческого тела: ±8 кВ (воздушный разряд) / ±4 кВ (контактный разряд)		
Размеры			
Высота	15 мм		
Ширина	63 мм		
Длина	80 мм		
Вес	0.13 кг		
Нормы			
Безопасность и эмиссия	CE FCC RoHS RCM EAC UKCA		

Примечание: Компания WyreStorm оставляет за собой право в любое время без предварительного уведомления изменять технические характеристики, внешний вид или размеры данного изделия.

Информация о гарантии

Корпорация WyreStorm Technologies гарантирует, что ее продукты не имеют дефектов материалов и изготовления при нормальном использовании в течение пяти (5) лет с даты покупки. Обратитесь к странице «Гарантия на продукт» на wyrestorm.com для получения более подробной информации о нашей ограниченной гарантии на продукт.

